



Caratteristiche delle calzature Sixton



dynamicControl
technology

“Dynamic Control” è stato progettato e costruito con caratteristiche antiscalzanti e protettive. Il materiale plastico aumenta la protezione della caviglia del lavoratore da punte o sporgenze taglienti. La struttura rigida migliora l'appoggio del piede e il controllo alla caviglia nei movimenti laterali.

SRC

La normativa EN ISO 20345:2011 prevede, per l'antiscivolamento, il superamento di test su 2 superfici diverse con classificazioni relative alle singole prove, SRA oppure SRB. Il superamento dei requisiti di entrambi i test previsti, SRA e SRB, assegna a tutte le calzature SIXTON PEAK il livello di antiscivolamento SRC.

STABIL ACTIVE

Supporto in materiale plastico rigido, inserito nella suola sotto il tacco e farnice assicura una maggiore stabilità e sostegno dell'arco plantare, migliorando la postura del piede.

DUALMICRO DUALWICBO

Microfibra, antiscalzante con resistenza oltre 200.000 cicli Martindale.

ZERO(k)
ANTIPERFORATION

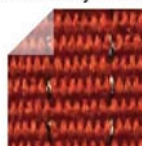
PIÙ SICURO DELL'ACCIAIO
Le nostre calzature utilizzano la soletta ZERO (k) Antiperforation con massima resistenza alla perforazione. Le calzature Sixton Peak® già dal 2010 sono certificate “a perforazione Zero”, in conformità alla nuova norma EN ISO 12568:2010, integrata nella EN ISO 20345:2011, la quale prevede che a 1100 N la punta del chiodo non si veda assolutamente uscire dalla soletta. Morbide e flessibili, aumentano comfort e sensibilità, per un maggior controllo nei movimenti e un minore affaticamento. La possibilità di utilizzo come sottopiede cucito strobil, aumenta la superficie di protezione al 100%. Ottimo isolamento termico e non è rilevabile dal metal detector.

CTC
Composite Toe Cap

PROTEZIONE ULTRALEGGERA
Realizzato in materiale composito ultraleggero, presenta la resistenza all'urto di oltre 200J, prevista dalla norma, e la capacità, in caso di impatti violenti, di riprendere subito la forma originaria senza imprigionare il piede. Assicura un perfetto isolamento termico, è privo di conduttività elettrica e non è rilevabile dal metal detector.

WED
Wire Electricity Discharge

Fettuccia con filamenti in argento conduttivi. A contatto con il piede assicura l'antistaticità della calzatura nel tempo, con qualsiasi tipo di suoletta di pulizia.



PROTEZIONE PIEDI