



## Tappetino in gomma per uso industriale intenso

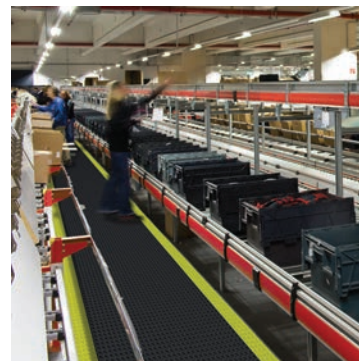
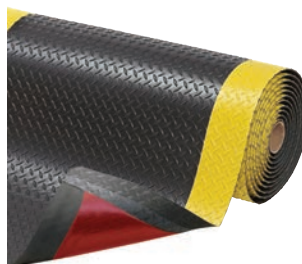


Tappetino in gomma **per uso industriale intenso** (Cushion Trax®), costituito da una superficie antiscivolo laminata su base vinilica microcellulare elastica per garantire la massima durata, il comfort, l'isolamento da pavimenti duri e l'assenza di vibrazioni. La struttura a rombi fornisce trazione e permette torsioni più agevoli, è la soluzione più versatile per il sollievo dalla fatica sia in posizioni di lavoro statiche che dinamiche. Dotato di supporto antiscivolo per evitare lo scorrimento, i quattro lati presentano bordi gialli smussati conformi alla direttiva OHS 1910-144, resiste allo scivolamento secondo norma DIN 51130 e BGR181, collaudato e certificato dal National Floor Safety Institute (NFSI).

**Specifiche tecniche:** superficie di 4,7 mm in PVC, legata ad una base vinilica microcellulare elastica da 9,3 mm, classificazione di reazione al fuoco Bfl-S1 collaudato secondo la norma EN 13501-1, non contiene DOP, DMF, sostanze dannose per l'ozono, silicone o metalli pesanti.

**Usi consigliati:** ambienti industriali asciutti, impianti di produzione, linee di assemblaggio, magazzini di logistica e imballaggio, postazioni di lavoro individuale con calpestio intenso. Adatto anche per ambienti commerciali come hotel, reception, aree casse, grandi magazzini, banche, ristoranti, ecc.

Rotolo lunghezza totale 22,8 metri, vendibile al metro.



Codice	€ Per metro	Dimensioni (mm/m)	Spessore totale (mm)	Resistenza allo scivolamento (R)	Colore	Peso (Kg/m <sup>2</sup> )
V850100005	152,35 ◊	600x22,8	14	10	nero/giallo	5,5
V850100010	228,70 ◊	910x22,8	14	10	nero/giallo	5,5



## Tappetino in gomma per uso industriale leggero

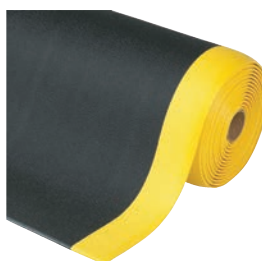


Tappetino in gomma **per uso industriale leggero** (Sof-Tred™), costituito da una base calpestabile in vinile microcellulare composta da milioni di bolle d'aria che offrono un comfort di base. La struttura a bolle fornisce una trazione non direzionale ed è facile da pulire, i quattro lati presentano bordi gialli smussati, resiste allo scivolamento secondo norma DIN 51130 e BGR181.

**Specifiche tecniche:** base vinilica microcellulare, classificazione di reazione al fuoco di classe 2 secondo il codice di sicurezza 101 della NFPA, non contiene DOP, DMF, sostanze dannose per l'ozono, silicone o metalli pesanti.

**Usi consigliati:** ambienti industriali asciutti con calpestio leggero.

Rotolo lunghezza totale 18,3 metri, vendibile al metro.



Codice	€ Per metro	Dimensioni (mm/m)	Spessore totale (mm)	Resistenza allo scivolamento (R)	Colore	Peso (Kg/m <sup>2</sup> )
V850150005	42,75 ◊	600x18,3	9,4	10	nero/giallo	2,3
V850150010	57,85 ◊	910x18,3	9,4	10	nero/giallo	2,3



## Tappetino in gomma a isola per uso moderato

Tappetino in gomma a isola **per uso moderato** (Skystep™), progettato per aderire al suolo e prevenire lo scorrimento intrappolando l'aria nella sua camera.

Queste sacche d'aria combinate con l'elasticità della gomma creano un forte effetto ammortizzante, i quattro lati presentano bordi smussati. Il tappetino è a posa libera e non richiede alcuna installazione, resiste allo scivolamento secondo norma DIN 51130 e BGR181.

**Specifiche tecniche:** miscela di gomma naturale 100%, non contiene DOP, DMF, sostanze dannose per l'ozono, silicone o metalli pesanti.

**Usi consigliati:** aree asciutte con calpestio moderato.



Codice	€	Dimensioni (mm)	Spessore totale (mm)	Resistenza allo scivolamento (R)	Colore	Peso (Kg/m <sup>2</sup> )
V850050005	115,65 ◊	900x1200	13	9	nero	10
V850050010	145,55 ◊	900x1500	13	9	nero	10