

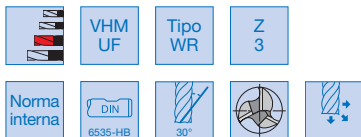


## Fresa codolo cilindrico a 3 taglienti in metallo duro per sgrossatura di alluminio

Fresa codolo cilindrico Weldon DIN 6535-HB in metallo duro integrale a 3 taglienti, elica 30°, **per sgrossatura ad alto rendimento.**

**Per lavorazioni di leghe di alluminio e materiali non ferrosi.**

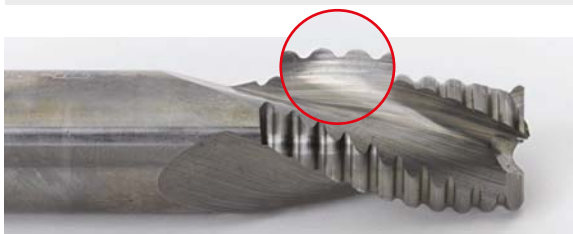
- Il profilo innovativo permette durate maggiori
- Maggiori avanzamenti con usura molto ridotta
- Migliore superficie dei pezzi lavorati
- Assorbimento di potenza inferiore rispetto a frese con profilo piatto dei taglienti.



Codice	Alluminio e leghe	Rame Ottone Bronzo
	A50180	●
Vc (m/min)	<b>500</b>	<b>110</b>
VR	<b>47</b>	<b>45</b>
Refrigerazione	E	E

Per parametri dettagliati vedi pagina 223

Codice	€	Ø h10 (mm)	Ø codolo h6 (mm)	Lunghezza taglienti (mm)	Lunghezza totale (mm)	Smusso 45° (mm)
A501800600	47,50 ◆	6	6	10	57	0,3
A501800800	49,20 ◆	8	8	16	63	0,3
A501801000	60,10 ◆	10	10	19	72	0,3
A501801200	73,70 ◆	12	12	22	83	0,5
A501801400	128,00 ◆	14	14	22	83	0,5
A501801600	112,00 ◆	16	16	26	92	0,5
A501801800	220,30 ◆	18	18	26	92	0,5
A501802000	211,70 ◆	20	20	32	104	0,5



**Tipo WR** Dentatura grossa di sgrossatura, produce trucioli corti e un buon scarico. Adatta per fresare alluminio e metalli non ferrosi, nonché acciai con resistenza < 600 N/mm².