



← Pagina precedente



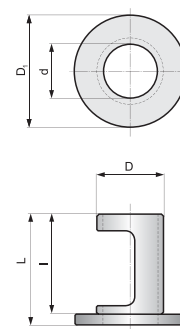
Codice	€	Dimensioni				
		ø D (mm)	ø D1 (h7) (mm)	LT (mm)	L1 (mm)	L2 (mm)
A582120230	302,60	23	25	192	116	136
A582120240	316,60	24	25	197	121	141
A582120250	316,60	25	25	202	126	146
A582120260	316,60	26	25	207	131	151
A582120270	316,60	27	25	212	136	156
A582120280	316,60	28	25	217	141	161
A582120290	316,60	29	32	228	146	168
A582120300	343,60	30	32	233	151	173
A582120310	343,60	31	32	238	156	178
A582120320	343,60	32	32	243	161	183
A582120330	343,60	33	32	248	166	188
A582120340	343,60	34	32	253	171	193
A582120350	356,65	35	32	258	176	198
A582120360	392,40	36	32	263	181	203
A582120370	392,40	37	32	268	186	208
A582120380	392,40	38	32	273	191	213
A582120390	392,40	39	32	278	196	218
A582120400	392,40	40	32	283	201	223
A582120410	392,40	41	32	288	206	228
A582120420	392,40	42	40	304	211	234
A582120430	392,40	43	40	309	216	239
A582120440	422,10	44	40	314	221	244
A582120450	422,10	45	40	319	226	249
A582120460	422,10	46	40	332	231	262
A582120470	422,10	47	40	337	235	267
A582120480	442,10	48	40	342	240	272
A582120490	442,10	49	40	347	247	277
A582120500	442,10	50	40	352	250	282
A582120510	442,10	51	40	357	255	287
A582120520	442,10	52	40	362	260	292
A582120530	442,10	53	40	367	265	297
A582120540	442,10	54	40	372	270	302
A582120550	442,10	55	40	377	275	307

Ricambi		
Inserto	Vite	Giravite
XPMT 074006	A910070020	A559250070
XPMT 094508	A910070025	A559250090
XPMT 125812	A910070030	A559250100
XPMT 156812	A910070035	N202350250

Inserti: vedi pag. 400/401/402/403/404/405.

Bussola eccentrica

Bussola eccentrica in acciaio da utilizzare con punte ad inserti, permette di eseguire forature diverse dal diametro nominale compatibilmente con le possibilità di dissassamento della punta utilizzata.



Codice	€	Per gambo ø (mm)	d (mm)	D1 (mm)	L (mm)	l (mm)	Regolazione diametrale (mm)	Regolazione radiale (mm)
A599995790	313,75	25	32	53	53	48	+0,4; -0,2	+0,2; -0,15
A599995795	373,00	32	40	58	58	53	+0,4; -0,2	+0,2; -0,15