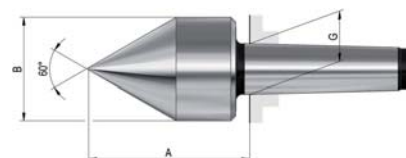




Contropunta rotante cuspidata 60°

Contropunta rotante cuspidata 60°, corpo in acciaio temprato e rettificato, con elevata precisione di rotazione, codolo rettificato, particolarmente adatta per tubi.

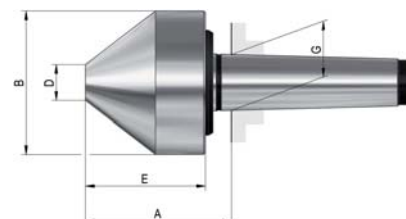


Codice	€	Cono morse	Peso max del pezzo (Kg)	Concentricità (mm)	A (mm)	B (mm)	G (mm)
C301150005	348,60	2	200	0,01	61	42	17,78
C301150010	363,30	3	400	0,008	79	56	23,825
C301150015	383,25	4	800	0,008	100	64	31,267
C301150020	574,35	5	1600	0,008	115,5	78	44,399



Contropunta rotante troncoconica 75°

Contropunta rotante troncoconica a 75°, corpo in acciaio temprato e rettificato, con elevata precisione di rotazione, codolo rettificato, con cuscinetti di rotolamento di precisione.



Codice	€	Cono morse	Peso max del pezzo (Kg)	Concentricità (mm)	A (mm)	B (mm)	D (mm)	E (mm)	G (mm)
C303250040	348,60	2	300	0,008	80	80	20	67	17,78
C303250045	363,30	3	400	0,008	80	80	20	67	23,825
C303250050	383,25	4	400	0,008	81,5	80	20	67	31,267
C303250055	455,70	3	600	0,008	85,5	120	30	72	23,825
C303250060	478,80	4	800	0,008	87	120	30	72	31,267
C303250065	574,35	5	800	0,008	88	120	30	72	44,399
C303250070	958,65	4	1200	0,01	107	170	50	90	31,267
C303250075	1.150,00	5	1600	0,01	106	170	50	90	44,399
C303250080	2.295,00	5	2000	0,01	146,5	250	75	130	44,399

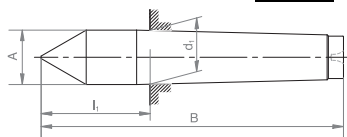


Contropunta fissa 60°

Contropunta fissa 60° DIN 806 in acciaio temprato e rettificato.
Impiego: per torni e rettifiche.



C30330



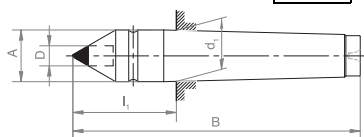
DIN 806

Contropunta fissa con cuspidata 60° in metallo duro

Contropunta fissa DIN 806 con cuspidata 60° in metallo duro, rettificata.
Impiego: per torni e rettifiche.



C30333



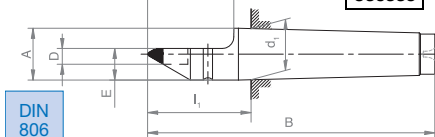
DIN 806

Contropunta fissa con cuspidata 60° scaricata in metallo duro

Contropunta fissa DIN 806 con cuspidata 60° scaricata in metallo duro, rettificata.
Impiego: per la rettifica di pezzi di piccolo diametro.



C30336



DIN 806

Finale Codice	C30330			C30333			C30336			Cono morse	A (mm)	B (mm)	d1 (mm)	l1 (mm)	C30333		C30336		
	€	€	€	D (mm)	D (mm)	E (mm)	F (mm)												
0005	21,30	53,30	80,20	7	7	11	30	2	18	100	17,78	36	2	18	7	11	30		
0010	28,40	71,10	106,50	11	11	15	38	3	24,1	125	23,825	44	3	24,1	11	15	38		
0015	38,90	99,40	150,00	14	14	21	50	4	31,6	160	31,267	57,5	4	31,6	14	21	50		
0020	71,10	178,50	-	18	-	-	-	5	44,7	200	44,399	70,5	5	44,7	18	-	-		