

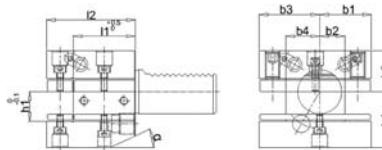


Portautensili VDI forma D1 versione multi-utensile

DIN 69880

Portautensili VDI forma D1 **versione multi-utensile**, albero e superficie di contatto temprati e rettificati, **adduzione refrigerante esterna**.

Applicazione: per lavorazione esterna.



PORTAUTENSILI VDI

Codice	€	VDI	h1 (mm)	b1 (mm)	b2 (mm)	b4 (mm)	h3 (mm)	h4 (mm)	l1 (mm)	l2 (mm)
C352940001	128,00	30	20/16	35	17	23	28	38	42	60
C352940004	151,50	40	25/20	42,5	21	25,5	32,5	48	50	72
C352940007	187,00	50	32/25	50	26	30,5	35	60	60	85

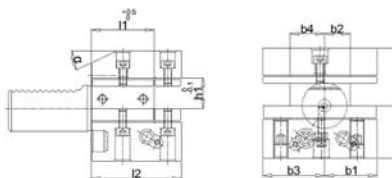


Portautensili VDI forma D2 versione multi-utensile sopratesta

DIN 69880

Portautensili VDI forma D2 **versione multi-utensile sopratesta**, albero e superficie di contatto temprati e rettificati, **adduzione refrigerante esterna**.

Applicazione: per lavorazione esterna.



Codice	€	VDI	h1 (mm)	b1 (mm)	b2 (mm)	b4 (mm)	h3 (mm)	h4 (mm)	l1 (mm)	l2 (mm)
C352960001	126,50	30	20/16	35	17	23	35	38	42	60
C352960004	152,00	40	25/20	42,5	21	25,5	42,5	48	50	75
C352960007	182,50	50	32/25	50	26	30,5	50	60	60	85

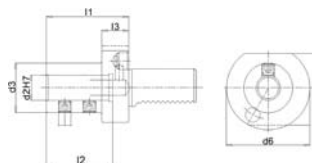


Portautensile VDI forma E1 per utensili a forare

DIN 69880

Portautensile VDI forma E1 **versione per utensili a forare** con sistema a flangia, albero e superficie di contatto temprati e rettificati, **adduzione refrigerante interna**.

Applicazione: per utensili codolo cilindrico.



Codice	€	VDI	d2 (mm)	h1 (mm)	d6 (mm)	d3 (mm)	l1 (mm)	l3 (mm)	l2 (mm)
C352970001	83,80	30	8	28	68	28	50	22	36
C352970004	73,50	30	10	28	68	35	54	22	40
C352970007	73,50	30	12	28	68	42	59	22	45
C352970010	73,70	30	16	28	68	36	67	22	54
C352970013	73,70	30	20	28	68	40	67	22	54
C352970016	73,70	30	25	28	68	45	71	22	58
C352970019	74,20	30	32	28	68	52	75	22	61
C352970022	71,30	30	40	28	68	65	90	22	72
C352970025	81,30	40	10	32,5	83	35	54	22	40
C352970028	81,30	40	12	32,5	83	42	58	22	45
C352970031	79,90	40	16	32,5	83	36	67	22	54

Codice	€	VDI	d2 (mm)	h1 (mm)	d6 (mm)	d3 (mm)	l1 (mm)	l3 (mm)	l2 (mm)
C352970034	79,70	40	20	32,5	83	40	67	22	54
C352970037	80,50	40	25	32,5	83	45	75	22	59
C352970040	80,50	40	32	32,5	83	52	75	22	61
C352970043	81,80	40	40	32,5	83	65	90	22	73
C352970046	84,90	40	50	32,5	83	70	100	22	83
C352970049	91,40	50	16	35	98	36	80	30	54
C352970052	91,20	50	20	35	98	40	80	30	54
C352970055	91,40	50	25	35	98	45	80	30	59
C352970058	93,20	50	32	35	98	52	80	30	63
C352970061	96,90	50	40	35	98	65	90	30	73
C352970064	101,50	50	50	35	98	75	100	30	83

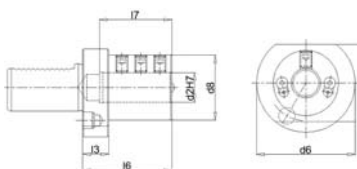


Portautensile VDI forma E2 per barre di alesatura

DIN 69880

Portautensile VDI forma E2 **versione per barre di alesatura**, albero e superficie di contatto temprati e rettificati, **adduzione refrigerante esterna**.

Applicazione: per barre di alesatura.



Codice	€	VDI	d2 H7 (mm)	h1 (mm)	d6 (mm)	d8 (mm)	l1 (mm)	l3 (mm)	l6 (mm)
C352980001	70,70	30	6	28	68	55	60	22	43
C352980004	67,00	30	8	28	68	55	60	22	43
C352980007	67,00	30	10	28	68	55	60	22	43
C352980010	68,80	30	12	28	68	55	60	22	43
C352980013	67,00	30	16	28	68	55	60	22	55
C352980016	64,10	30	20	28	68	55	60	22	54
C352980019	64,10	30	25	28	68	55	60	22	54
C352980022	67,30	30	32	28	68	67	75	22	61
C352980025	83,90	30	40	28	68	67	75	22	66

Codice	€	VDI	d2 H7 (mm)	h1 (mm)	d6 (mm)	d8 (mm)	l1 (mm)	l3 (mm)	l6 (mm)
C352980028	78,60	40	6	32,5	83	55	75	22	43
C352980031	74,80	40	8	32,5	83	55	75	22	43
C352980034	74,80	40	10	32,5	83	55	75	22	43
C352980037	74,80	40	12	32,5	83	55	75	22	58
C352980040	71,70	40	16	32,5	83	55	75	22	61
C352980043	71,40	40	20	32,5	83	55	75	22	61
C352980046	74,80	40	25	32,5	83	55	75	22	61
C352980049	74,80	40	32	32,5	83	82	75	22	61
C352980052	75,60	40	40	32,5	83	82	90	22	76

← Pagina precedente

Codice	€	VDI	d2 H7 (mm)	h1 (mm)	d6 (mm)	d8 (mm)	l1 (mm)	l3 (mm)	l6 (mm)
C352980055	78,60	40	50	35	98	98	100	22	86
C352980058	85,70	50	12	35	98	68	90	30	71
C352980061	85,70	50	16	35	98	68	90	30	76
C352980064	85,70	50	20	35	98	68	90	30	76

Codice	€	VDI	d2 H7 (mm)	h1 (mm)	d6 (mm)	d8 (mm)	l1 (mm)	l3 (mm)	l6 (mm)
C352980067	85,70	50	25	35	98	68	90	30	76
C352980070	85,60	50	32	35	98	69	90	30	76
C352980073	85,60	50	40	35	98	98	90	30	76
C352980076	86,60	50	50	35	98	98	100	30	86



Portautensile VDI forma E4 per pinze ER

Portautensile VDI forma E4 versione per pinze ER DIN 6499, albero e superficie di contatto temprati e rettificati, **addizione refrigerante esterna.**

Applicazione: per il montaggio di pinze elastiche tipo ER.

DIN 69880



Codice	€	VDI	Pinza ER	h1 (mm)	d2 (mm)	d6 (mm)	d12 (mm)	l11 (mm)	l3 (mm)
C352990001	138,00	30	16	28	1-10	68	32	48	22
C352990004	126,50	30	25	28	2-16	68	42	57	22
C352990007	126,50	30	32	28	2-20	68	50	78	22
C352990010	132,00	30	40	28	3-30	68	63	80	22
C352990013	134,00	40	25	32,5	2-16	83	42	57	22

Codice	€	VDI	Pinza ER	h1 (mm)	d2 (mm)	d6 (mm)	d12 (mm)	l11 (mm)	l3 (mm)
C352990016	135,50	40	32	32,5	2-20	83	50	78	22
C352990019	135,00	40	40	32,5	3-30	83	63	80	22
C352990022	148,00	50	32	35	2-20	98	50	92	30
C352990025	143,00	50	40	35	3-30	98	63	80	30

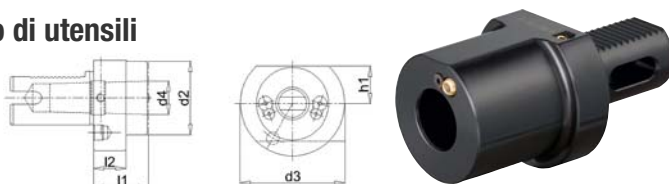


Portautensile VDI forma F per il montaggio di utensili con gambo cono morse

Portautensile VDI forma F versione conicità morse, albero e superficie di contatto temprati e rettificati, **addizione refrigerante esterna.**

Applicazione: per il montaggio di utensili con gambo cono morse.

DIN 69880



Codice	€	VDI	Cono morse (MK)	h1 (mm)	d3 (mm)	d2 (mm)	d4 (mm)	l1 (mm)	l2 (mm)
C353010001	75,70	30	1	28	68	-	12,065	27	-
C353010004	77,30	30	2	28	68	55	17,78	36	27
C353010007	79,70	30	3	28	68	55	23,825	66	41
C353010010	82,90	40	1	32,5	83	55	12,065	26	22
C353010013	81,20	40	2	32,5	83	55	17,78	36	22
C353010016	83,10	40	3	32,5	83	58	23,825	36	22

Codice	€	VDI	Cono morse (MK)	h1 (mm)	d3 (mm)	d2 (mm)	d4 (mm)	l1 (mm)	l2 (mm)
C353010019	86,40	40	4	32,5	83	68	31,267	80	22
C353010022	93,50	50	2	35	98	55	17,78	36	30
C353010025	80,70	50	3	35	98	58	23,825	45	30
C353010028	97,50	50	4	35	98	68	31,267	55	30
C353010031	122,00	50	5	35	98	75	44,399	72	30



Tampone VDI forma Z2 in acciaio

Tampone VDI in acciaio forma Z2, codolo cilindrico.

Applicazione: chiusura degli slot VDI sulla torretta contro sporcizia e refrigerante.

DIN 69880



Codice	€	VDI	h1 (mm)	d3 (mm)	l1 (mm)	l2 (mm)	Materiale
C353160001	26,20	30	28	68	71	16	acciaio
C353160004	30,60	40	32,5	83	83	20	acciaio

Codice	€	VDI	h1 (mm)	d3 (mm)	l1 (mm)	l2 (mm)	Materiale
C353160007	35,60	50	35	98	98	20	acciaio

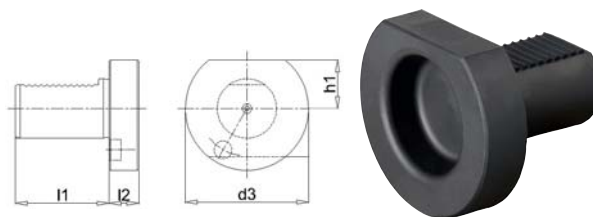


Tampone VDI forma Z2 in plastica

Tampone VDI in plastica forma Z2, codolo cilindrico.

Applicazione: chiusura degli slot VDI sulla torretta contro sporcizia e refrigerante.

DIN 69880



Codice	€	VDI	h1 (mm)	d3 (mm)	l1 (mm)	l2 (mm)	Materiale
C353170001	11,70	30	28	68	71	16	plastica
C353170004	12,50	40	32,5	83	83	20	plastica

Codice	€	VDI	h1 (mm)	d3 (mm)	l1 (mm)	l2 (mm)	Materiale
C353170007	15,80	50	35	98	98	20	plastica