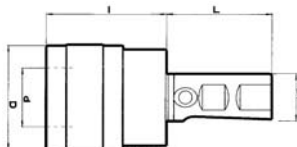




Maschiatore attacco cilindrico

Maschiatore attacco cilindrico DIN 1835 B+E per bussole di maschiatura con o senza frizione a cambio rapido, **compensazione assiale** in compressione assiale e trazione.
Adatto per torni a controllo numerico.



DIN 1835 B+E

Forma A

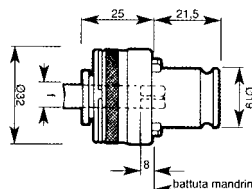


Codice	€	Attacco	d (mm)	D (mm)	l (mm)	L (mm)	Capacità di maschiatura	Tipo bussola	Compressione (mm)	Trazione (mm)
C504800010	140,85	20	19	38	41	50	M3-M12	19/1-19/11	9	9
C504800015	140,85	25	19	38	41	56	M3-M12	19/1-19/11	9	9
C504800020	144,45	32	19	38	41	61	M3-M12	19/1-19/11	9	9
C504800025	174,60	25	31	55	63	56	M6-M20	31/2-31/12	15	15
C504800030	180,00	32	31	55	63	61	M6-M20	31/2-31/12	15	15



Bussola per maschiare con frizione registrabile

Bussola per maschiare con frizione a sfere registrabile, **modello 19/1 norma DIN**, di precisione, tarata per lavorazioni su acciaio e registrabile con l'apposita ghiera.



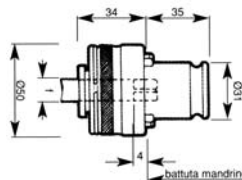
Codice	€	Per maschio	Codolo f (mm)	Quadro (mm)	DIN
C500250020	43,15	M2	2,8	2,1	371
C500250025	43,15	M2,5	2,8	2,1	371
C500250030	43,15	M3	3,5	2,7	371
C500250035	43,15	M3,5	4	3	371
C500250040	43,15	M4	4,5	3,4	371
C500250045	43,15	M4,5	6	4,9	371
C500250050	43,15	M5	6	4,9	371
C500250060	43,15	M6	4,5	3,4	376
C500250061	43,15	M6	6	4,9	371
C500250070	43,15	M7	5,5	4,3	376

Codice	€	Per maschio	Codolo f (mm)	Quadro (mm)	DIN
C500250071	43,15	M7	7	5,5	371
C500250080	43,15	M8	6	4,9	376
C500250081	43,15	M8	8	6,2	371
C500250090	43,15	M9	9	7	371
C500250100	43,15	M10	7	5,5	376
C500250101	43,15	M10	10	8	371
C500250110	43,15	M11	8	6,2	376
C500250120	43,15	M12	9	7	376
C500250140	43,15	-	11	9	376



Bussola per maschiare con frizione registrabile

Bussola per maschiare con frizione a sfere registrabile, **modello 31/2 norma DIN**, di precisione, tarata per lavorazioni su acciaio e registrabile con l'apposita ghiera.



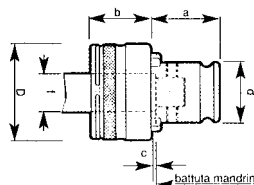
Codice	€	Per maschio	Codolo f (mm)	Quadro (mm)	DIN
C500400060	55,55	M6	6	4,9	371
C500400070	55,55	M7	6	4,9	352
C500400071	55,55	M7	7	5,5	371
C500400080	55,55	M8	6	4,9	376
C500400081	55,55	M8	8	6,2	371
C500400090	55,55	M9	9	7	371
C500400100	55,55	M10	7	5,5	376

Codice	€	Per maschio	Codolo f (mm)	Quadro (mm)	DIN
C500400101	55,55	M10	10	8	371
C500400120	55,55	M12	9	7	376
C500400140	55,55	M14	11	9	376
C500400160	55,55	M16	12	9	376
C500400180	55,55	M18	14	11	376
C500400200	55,55	M20	16	12	376
C500402224	55,55	-	18	14,5	376



Bussola per maschiare con grani di fissaggio con frizione registrabile

Bussola per maschiare con **grani di fissaggio** con frizione a sfere registrabile, **modello 19/1G norma DIN**, di precisione, tarata per lavorazioni su acciaio registrabile con l'apposita ghiera.



Codice	€	Per maschio	Codolo f (mm)	Quadro (mm)	DIN	d (mm)	D (mm)	a (mm)	b (mm)	c (mm)
C500350160	66,00	M16	12	9	376	19	32	21,5	23	2,5