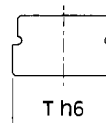




Coppia chiavette di posizionamento per cave a T

Coppia chiavette di posizionamento per cave a T per morse cod. C55305, C55390 e C55182.



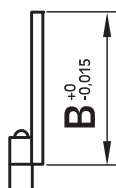
Codice	€	Larghezza ganasce (mm)	T h6 (mm)
C553150005	33,30	110	14
C553150010	33,30	110	16
C553150015	33,30	110	18
C553150020	33,30	110	20
C553150025	33,30	110	22
C553150030	37,80	150-200	12

Codice	€	Larghezza ganasce (mm)	T h6 (mm)
C553150035	37,80	150-200	14
C553150040	37,80	150-200	16
C553150042	20,70	150-200	18
C553150045	37,80	150-200	20
C553150050	37,80	150-200	22



Set parallele piane CLAK per morse

Set di 10 coppie di parallele modulari piane ad innesto rapido serie Clack, per morse cod. C55305, C55390 e C55182.



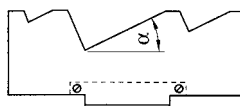
Codice	€	Larghezza ganasce (mm)	B (mm)
C553400005	459,90	110	10 - 12 - 15 - 20 - 25 - 28 - 30 - 33 - 35 - 37
C553400010	527,40	150	12 - 15 - 20 - 25 - 30 - 35 - 40 - 43 - 45 - 47

Codice	€	Larghezza ganasce (mm)	B (mm)
C553400015	621,00	200	20 - 25 - 30 - 35 - 40 - 45 - 50 - 55 - 60 - 65



Set parallele angolari CLAK per morse

Set di 6 coppie di parallele modulari angolari ad innesto rapido serie Clack, per morse cod. C55305, C55390 e C55182.



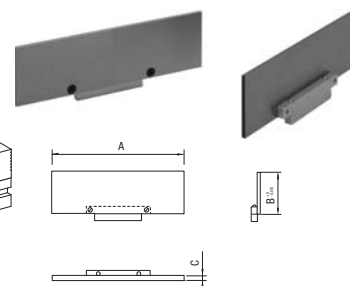
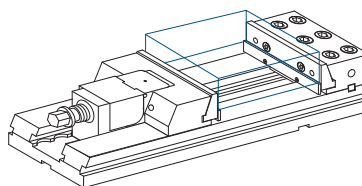
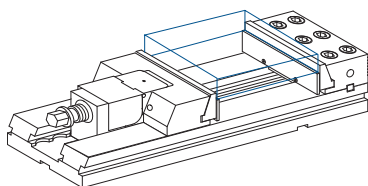
Codice	€	Larghezza ganasce (mm)	a (°)
C553450005	729,90	110	20 - 25 - 30 - 35 - 40 - 45
C553450010	836,10	150	20 - 25 - 30 - 35 - 40 - 45

Codice	€	Larghezza ganasce (mm)	a (°)
C553450015	1.078,00	200	20 - 25 - 30 - 35 - 40 - 45



Coppia parallele piane CLAK per morse

Coppia di parallele modulari piane ad innesto rapido serie Clack per morse cod. C55182, C55305 e C55390.



Codice	€	B +0/-0,015 (mm)	A (mm)	C (mm)
C553481010	86,40	10	106	3
C553481012	86,40	12	106	3
C553481015	86,40	15	106	3
C553481020	86,40	20	106	3
C553481025	86,40	25	106	3
C553481028	86,40	28	106	3
C553481030	86,40	30	106	3
C553481033	86,40	33	106	3
C553481035	86,40	35	106	3
C553481037	86,40	37	106	3
C553482012	106,20	12	146	3
C553482015	106,20	15	146	3
C553482020	106,20	20	146	3
C553482025	106,20	25	146	3
C553482030	106,20	30	146	3

Codice	€	B +0/-0,015 (mm)	A (mm)	C (mm)
C553482035	106,20	35	146	3
C553482040	106,20	40	146	3
C553482043	106,20	43	146	3
C553482045	106,20	45	146	3
C553482047	106,20	47	146	3
C553483020	127,80	20	196	4
C553483025	127,80	25	196	4
C553483030	127,80	30	196	4
C553483035	127,80	35	196	4
C553483040	127,80	40	196	4
C553483045	127,80	45	196	4
C553483050	127,80	50	196	4
C553483055	127,80	55	196	4
C553483060	127,80	60	196	4
C553483065	127,80	65	196	4