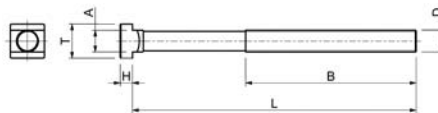




## Vite per cave a T



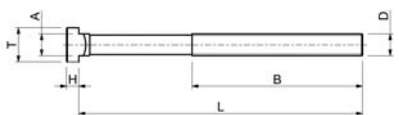
Vite per cave a T, in acciaio 42CrMoS4, **classe 10.9**, filettatura rollata.

Codice	€	D	L (mm)	B (mm)	A (mm)	T (mm)	H (mm)	Cava (mm)
C601100005	2,25	M10	40	30	9,7	15	6	10
C601100010	2,25	M10	63	45	9,7	15	6	10
C601100015	2,25	M10	80	55	9,7	15	6	10
C601100020	2,40	M10	100	60	9,7	15	6	10
C601100025	2,55	M10	125	75	9,7	15	6	10
C601100030	2,70	M10	150	100	9,7	15	6	10
C601100035	2,70	M10	170	100	9,7	15	6	10
C601100040	2,40	M12	50	35	11,7	18	7	12
C601100045	2,40	M12	63	45	11,7	18	7	12
C601100050	2,55	M12	80	55	11,7	18	7	12
C601100055	2,55	M12	100	60	11,7	18	7	12
C601100060	2,62	M12	125	75	11,7	18	7	12
C601100065	2,62	M12	150	100	11,7	18	7	12
C601100070	3,00	M12	170	100	11,7	18	7	12
C601100075	3,00	M12	200	120	11,7	18	7	12
C601100080	2,47	M14	63	40	13,7	22	8	14
C601100085	2,62	M14	80	55	13,7	22	8	14
C601100090	2,62	M14	100	65	13,7	22	8	14
C601100095	2,62	M14	125	75	13,7	22	8	14
C601100100	2,77	M14	150	100	13,7	22	8	14
C601100105	3,22	M14	170	100	13,7	22	8	14
C601100110	3,30	M14	200	125	13,7	22	8	14
C601100115	3,52	M14	230	150	13,7	22	8	14
C601100120	2,92	M16	63	45	15,7	25	9	16
C601100125	3,00	M16	80	55	15,7	25	9	16
C601100130	3,37	M16	100	63	15,7	25	9	16
C601100135	3,37	M16	125	75	15,7	25	9	16
C601100140	3,52	M16	150	100	15,7	25	9	16
C601100145	3,52	M16	160	100	15,7	25	9	16
C601100150	3,75	M16	170	100	15,7	25	9	16
C601100155	3,97	M16	200	125	15,7	25	9	16
C601100160	4,35	M16	230	150	15,7	25	9	16
C601100165	4,42	M16	250	150	15,7	25	9	16

Codice	€	D	L (mm)	B (mm)	A (mm)	T (mm)	H (mm)	Cava (mm)
C601100170	3,30	M18	80	55	17,7	28	10	18
C601100175	3,30	M18	100	65	17,7	28	10	18
C601100180	3,45	M18	125	85	17,7	28	10	18
C601100185	3,60	M18	150	100	17,7	28	10	18
C601100190	3,90	M18	170	100	17,7	28	10	18
C601100195	4,35	M18	200	125	17,7	28	10	18
C601100200	4,65	M18	230	150	17,7	28	10	18
C601100205	4,27	M20	80	55	19,7	32	12	20
C601100210	4,42	M20	100	63	19,7	32	12	20
C601100215	4,50	M20	125	85	19,7	32	12	20
C601100220	4,87	M20	150	100	19,7	32	12	20
C601100225	4,87	M20	160	110	19,7	32	12	20
C601100230	5,30	M20	170	100	19,7	32	12	20
C601100235	6,00	M20	200	125	19,7	32	12	20
C601100240	6,80	M20	230	150	19,7	32	12	20
C601100245	7,90	M20	315	190	19,7	32	12	20
C601100250	6,00	M22	80	55	21,7	35	14	22
C601100255	6,00	M22	100	63	21,7	35	14	22
C601100260	6,40	M22	125	85	21,7	35	14	22
C601100265	6,80	M22	150	100	21,7	35	14	22
C601100270	7,50	M22	170	100	21,7	35	14	22
C601100275	8,30	M22	200	125	21,7	35	14	22
C601100280	8,30	M22	230	150	21,7	35	14	22
C601100285	6,80	M24	80	55	23,7	40	16	24
C601100290	6,80	M24	100	70	23,7	40	16	24
C601100295	7,50	M24	125	85	23,7	40	16	24
C601100300	7,50	M24	150	100	23,7	40	16	24
C601100305	8,30	M24	160	110	23,7	40	16	24
C601100310	9,00	M24	170	100	23,7	40	16	24
C601100315	10,50	M24	200	125	23,7	40	16	24
C601100320	10,50	M24	230	150	23,7	40	16	24
C601100325	12,00	M24	250	150	23,7	40	16	24



## Vite per cave a T testa maggiorata



Vite per cave a T con testa maggiorata in acciaio 42CrMoS4, **classe 10.9**, filettatura rollata.



Codice	€	D	L (mm)	B (mm)	A (mm)	T (mm)	H (mm)	Cava (mm)
C601250005	5,30	M16	93	55	15,7	28	12	16
C601250010	5,30	M16	120	75	15,7	28	12	16
C601250015	5,60	M16	150	100	15,7	28	12	16
C601250020	6,00	M16	200	125	15,7	28	12	16
C601250025	6,40	M16	225	160	15,7	28	12	16
C601250030	6,80	M16	250	160	15,7	28	12	16
C601250035	7,50	M16	300	180	15,7	28	12	16
C601250040	7,50	M18	120	75	17,7	35	14	18
C601250045	8,30	M18	150	100	17,7	35	14	18
C601250050	9,00	M18	200	125	17,7	35	14	18
C601250055	9,80	M18	225	150	17,7	35	14	18
C601250060	10,50	M18	250	150	17,7	35	14	18
C601250065	10,90	M18	300	190	17,7	35	14	18

Codice	€	D	L (mm)	B (mm)	A (mm)	T (mm)	H (mm)	Cava (mm)
C601250070	8,30	M20	120	75	19,7	40	16	20
C601250075	9,00	M20	150	100	19,7	40	16	20
C601250080	10,50	M20	200	125	19,7	40	16	20
C601250085	11,30	M20	225	150	19,7	40	16	20
C601250090	11,60	M20	250	150	19,7	40	16	20
C601250095	12,40	M20	300	190	19,7	40	16	20
C601250100	10,50	M24	120	75	23,7	44	20	24
C601250105	11,30	M24	150	100	23,7	44	20	24
C601250110	12,40	M24	200	125	23,7	44	20	24
C601250115	13,50	M24	225	150	23,7	44	20	24
C601250120	15,00	M24	250	150	23,7	44	20	24
C601250125	16,50	M24	300	190	23,7	44	20	24