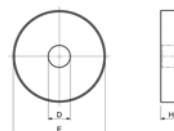




## Rondelle alte tornite

Rondelle alte tornite, in acciaio automatico da bonifica.



Codice	€	Pz.	Per filetto	D (mm)	E (mm)	H (mm)
C602400060	0,86	10	M6	6,6	20	8
C602400080	0,93	10	M8	8,4	35	8
C602400100	1,08	10	M10	10,5	35	8
C602400120	1,12	10	M12	13	40	8
C602400140	1,20	10	M14	15	40	10
C602400160	1,42	10	M16	17	45	10

Codice	€	Pz.	Per filetto	D (mm)	E (mm)	H (mm)
C602400180	1,72	10	M18	19	45	10
C602400200	2,10	10	M20	21	50	12
C602400220	2,32	10	M22	23	50	12
C602400240	2,40	10	M24	25	50	12
C602400270	4,12	1	M27	28	60	14
C602400300	5,30	1	M30	31	60	14

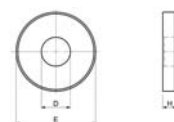


## Rondelle larghe tornite

Rondelle larghe tornite, in acciaio automatico da bonifica.



DIN 6340



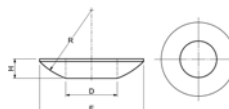
Codice	€	Pz.	Per filetto	D (mm)	E (mm)	H (mm)
C602450060	0,31	10	M6	6,6	17	3,5
C602450080	0,57	10	M8	8,4	23	4
C602450100	0,67	10	M10	10,5	28	4
C602450120	0,67	10	M12	13	35	5
C602450140	0,75	10	M14	15	40	5
C602450160	0,90	10	M16	17	45	6
C602450180	1,12	10	M18	19	45	6
C602450200	1,27	10	M20	21	50	6

Codice	€	Pz.	Per filetto	D (mm)	E (mm)	H (mm)
C602450220	1,38	10	M22	23	50	8
C602450240	1,83	1	M24	25	60	8
C602450270	2,92	1	M27	28	68	10
C602450300	3,82	1	M30	31	68	10
C602450360	5,30	1	M36	38	80	12
C602450420	7,10	1	M42	44	100	15
C602450480	13,10	1	M48	50	100	17



## Rondelle convesse

Rondelle convesse in acciaio automatico da bonifica.



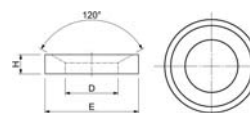
Codice	€	Pz.	Per filetto	D (mm)	E (mm)	r (mm)	H (mm)
C602500060	0,37	10	M6	6,4	12	9	2,3
C602500080	0,45	10	M8	8,4	17	12	3,2
C602500100	0,52	10	M10	10,5	21	15	4
C602500120	0,56	10	M12	13	24	17	4,6
C602500140	0,75	10	M14	15	28	22	5
C602500160	0,78	10	M16	17	30	22	5,3
C602500200	0,90	10	M20	21	36	27	6,3

Codice	€	Pz.	Per filetto	D (mm)	E (mm)	r (mm)	H (mm)
C602500240	1,31	10	M24	25	44	32	8,2
C602500270	3,52	1	M27	28	50	37	9,5
C602500300	8,30	1	M30	31	56	41	11,2
C602500360	9,00	1	M36	37	68	50	14
C602500420	12,40	1	M42	43	78	58	17
C602500480	15,40	1	M48	50	92	67	21



## Rondelle concave

Rondelle concave in acciaio automatico da bonifica.



Codice	€	Pz.	Per filetto	D (mm)	E (mm)	H (mm)
C602550060	0,37	10	M6	7,1	12	2,8
C602550080	0,45	10	M8	9,6	17	3,5
C602550100	0,52	10	M10	12	21	4,2
C602550120	0,56	10	M12	14,2	24	5
C602550140	0,75	10	M14	16,5	28	5,6
C602550160	0,78	10	M16	19	30	6,2
C602550200	0,90	10	M20	23,2	36	7,5

Codice	€	Pz.	Per filetto	D (mm)	E (mm)	H (mm)
C602550240	1,31	10	M24	28	44	9,5
C602550270	3,52	1	M27	31,5	50	10,8
C602550300	8,30	1	M30	35	56	12
C602550360	9,00	1	M36	42	68	15
C602550420	12,40	1	M42	49	78	18
C602550480	15,40	1	M48	56	92	22