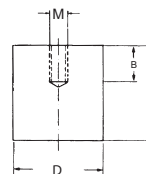




### Magnete permanente in lega alnico

Magnete permanente con filettatura interna in lega alnico (AlNiCo 500).  
La temperatura di funzionamento è di max 450 °C.

**Applicazione:** per l'installazione negli infissi, per il fissaggio e il posizionamento.



Codice	€	Ø D (mm)	H (mm)	M	B (mm)	Forza di ritegno (Kg)	Peso (Kg)
C624710017	2,92	17	16	M6	4	1,8	0,026
C624710020	3,83	21	19	M6	5	2,8	0,050
C624710027	8,00	27	25	M6	6	6,5	0,110

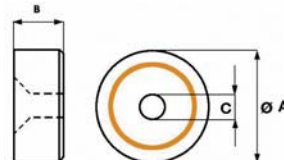
Codice	€	Ø D (mm)	H (mm)	M	B (mm)	Forza di ritegno (Kg)	Peso (Kg)
C624710035	15,70	35	30	M6	9	11,5	0,215
C624710065	64,20	65	43	M12	13	40	1,080

FISSAGGIO E STAFFAGGIO  
MAGNETI



### Magnete permanente in lega alnico

Magnete permanente in lega alnico, **per spazi limitati**, schermato con anello in ottone, la schermatura garantisce una coercività magnetica maggiore, per permettergli di mantenere inalterate le sue caratteristiche anche se a contatto con componenti ferrosi, foro passante che permette il fissaggio a qualsiasi particolare non magnetico, protezione esterna contro gli urti, resistenza al calore sino a 450 °C.



Codice	€	Pz.	Ø A (mm)	B (mm)	C	Forza di ritegno (Kg)
C606100190	3,60	5	19	8	M4	2
C606100286	4,42	5	28,6	9,5	M6	4,5

Codice	€	Pz.	Ø A (mm)	B (mm)	C	Forza di ritegno (Kg)
C606100380	7,10	5	38	11,1	M6	9



### Magnete permanente in lega alnico

Magnete permanente piatto in lega alnico (AlNiCo 500) con cassa in acciaio e foro svasato. La temperatura di funzionamento è di max 450 °C.

**Applicazione:** per l'installazione in infissi e per l'alloggiamento.



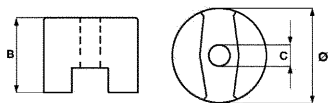
Codice	€	Ø (mm)	H (mm)	Foro (mm)	Forza di ritegno (Kg)	Peso (Kg)
C624730019	4,06	19	8	3,5	3	0,018
C624730028	7,30	29	9	5	5,5	0,046

Codice	€	Ø (mm)	H (mm)	Foro (mm)	Forza di ritegno (Kg)	Peso (Kg)
C624730038	17,10	38	10,5	5	9,5	0,097



### Magnete permanente in lega alnico

Magnete allo stato puro permanente, in lega di alnico, robusto e con buona forza magnetica, foro passante che permette il fissaggio a qualsiasi particolare non magnetico, resistenza al calore sino a 450 °C.



Codice	€	Ø A (mm)	B (mm)	C (mm)	Forza di ritegno (Kg)
C606150127	2,70	12,7	9,5	4,2	1
C606150190	3,97	19	12,7	4,7	2

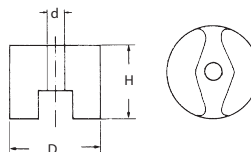
Codice	€	Ø A (mm)	B (mm)	C (mm)	Forza di ritegno (Kg)
C606150254	6,60	25,4	15,9	4,9	3
C606150317	13,50	31,7	25,4	7	4,5



### Magnete permanente in lega alnico

Magnete permanente a pulsante F in lega alnico (AlNiCo 500) con superficie di unione divisa e foro passante per il montaggio. La temperatura di funzionamento è di max 450 °C.

**Applicazione:** per uso di laboratorio, misurazione e posizionamento.



Codice	€	Ø D (mm)	H (mm)	d (mm)	Forza di ritegno (Kg)	Peso (Kg)
C624740012	3,16	13	10	4,2	0,7	0,007
C624740019	4,98	19	13	5,4	1,9	0,020

Codice	€	Ø D (mm)	H (mm)	d (mm)	Forza di ritegno (Kg)	Peso (Kg)
C624740025	11,60	25	16	5,4	2,9	0,056
C624740031	21,60	32	25	7	6,6	0,133