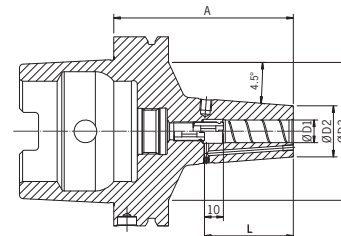


## Mandrino a calettamento termico HSK-A 100 Power Shrink Chuck con sistema Cool Jet

Mandrino a calettamento termico HSK-A 63 DIN 69893, Power Shrink Chuck è il mandrino idoneo per lavorazioni ad alta velocità con grande capacità di asportazione. Il design ottimizzato coniuga l'elevata rigidità con lo smorzamento delle oscillazioni, conservando la macchina, il mandrino e l'utensile. Per il calettamento di utensili in HSS e Metallo Duro con **codolo cilindrico in tolleranza h6**; possibilità di regolare la sporgenza dell'utensile mediante vite integrata al mandrino. Disponibile in versione corta, ZG e extralunga. Fornito con **bilanciatura standard G 2.5 25000 giri/min.**

### Caratteristiche:

- Elevata capacità di asportazione grazie alle velocità superiori, con avanzamenti maggiori e alla profondità di passata elevate
- Tempi di lavorazione ridotti
- Bassa rumorosità nella lavorazione con conseguente migliore qualità della superficie lavorata, vita dell'utensile superiore, minor usura del mandrino e della macchina
- Elevata e prolungata precisione nella lavorazione
- **Fori di refrigerazione Cool Jet richiudibili**
- Possibilità di utilizzo universale, dimensioni ridotte del portautensile
- Elevata rigidità
- Corpo mandrino assottigliato
- Vibrazioni limitate
- Elevata forza di serraggio
- Ideale per lavorazioni ad alta velocità e per asportazioni importanti.



Codice	€	Ø D1 (mm)	Ø D2 (mm)	Ø D3 (mm)	L (mm)	A (mm)	Tipo
C650950006	438,00	6	21	60	36	85	corto
C650950008	438,00	8	21	60	36	85	corto
C650950010	438,00	10	27	53	42	90	corto
C650950012	438,00	12	27	73	47	95	corto
C650950014	438,00	14	33	60	47	95	corto
C650950016	438,00	16	33	78	50	100	corto
C650950018	438,00	18	44	76	50	100	corto
C650950020	438,00	20	44	85	52	105	corto
C650950025	438,00	25	44	85	58	115	corto
C650950106	488,00	6	21	83	36	160	extralungo
C650950108	488,00	8	21	83	36	160	extralungo
C650950110	488,00	10	27	83	42	160	extralungo
C650950112	488,00	12	27	83	47	160	extralungo
C650950114	488,00	14	33	83	47	160	extralungo

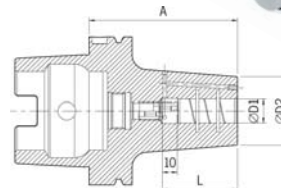
Codice	€	Ø D1 (mm)	Ø D2 (mm)	Ø D3 (mm)	L (mm)	A (mm)	Tipo
C650950116	488,00	16	33	83	50	160	extralungo
C650950118	488,00	18	44	83	50	160	extralungo
C650950120	488,00	20	44	83	52	160	extralungo
C650950125	488,00	25	44	83	58	160	extralungo
C650950206	517,00	6	21	83	36	200	ZG200
C650950208	517,00	8	21	83	36	200	ZG200
C650950210	517,00	10	27	83	42	200	ZG200
C650950212	517,00	12	27	83	47	200	ZG200
C650950214	517,00	14	33	83	47	200	ZG200
C650950216	517,00	16	33	83	50	200	ZG200
C650950218	517,00	18	44	83	50	200	ZG200
C650950220	517,00	20	44	83	52	200	ZG200
C650950225	517,00	25	44	83	58	200	ZG200

## Mandrino a calettamento termico HSK-A 100 Heavy Duty Chuck con sistema Cool Jet

Mandrino a calettamento termico HSK-A 100 DIN 69893, Heavy Duty Chuck è il mandrino perfetto nelle lavorazioni estreme, grazie alla sua geometria strutturale, all'altissima rigidità e all'elevata forza. Ideale nelle lavorazioni con grandi asportazioni di materiale ed utilizzabile come valida alternativa a portautensili weldon per tutti gli utensili in Metallo Duro e acciaio HSS con **codolo cilindrico in tolleranza h6**. Fornito con **bilanciatura standard G 2.5 25000 giri/min.**

### Caratteristiche:

- Serraggio semplice e veloce dell'utensile
- Nessuna deformazione sul gambo dell'utensile durante il serraggio
- Elevato grado di precisione con concentricità 3 (micron)
- Struttura rinforzata
- Il calettamento termico è possibile con tutte le macchine "Power Clamp" Haimer con bobina da 13kW
- Dotato di scarichi interni per eventuali residui di lavorazione
- **Fori di refrigerazione Cool Jet richiudibili**
- Fornibile anche con sistema di sicurezza contro la sfilatura di utensili "Safe-Lock" su richiesta.



Codice	€	Ø D1 (mm)	Ø D2 (mm)	L (mm)	A (mm)	Tipo
C650250016	527,00	16	46	51	100	corto

Codice	€	Ø D1 (mm)	Ø D2 (mm)	L (mm)	A (mm)	Tipo
C650250020	527,00	20	46	53	100	corto