



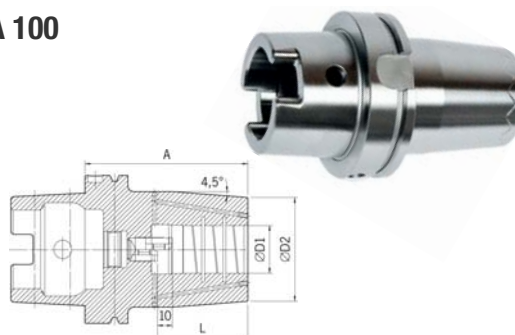
### Mandrino a calettamento termico bobina 20KW HSK-A 100 Heavy Duty Chuck con sistema Cool Jet

Mandrino a calettamento termico HSK-A 100 DIN 69893, Heavy Duty Chuck è il mandrino perfetto nelle lavorazioni estreme, grazie alla sua geometria strutturale, all'altissima rigidità a all'elevata forza. Ideale nelle lavorazioni con grandi asportazioni di materiale ed utilizzabile come valida alternativa a portautensili weldon per tutti gli utensili in Metallo Duro e acciaio HSS con **codolo cilindrico in tolleranza h6**.

Disponibile in versione corta, ZG e extralunga. Fornito con **bilanciatura standard G 2.5 25000 giri/min**.

**Caratteristiche:**

- Serraggio semplice e veloce dell'utensile
- Nessuna deformazione sul gambo dell'utensile durante il serraggio
- Elevato grado di precisione con concentricità 3 (micron)
- Struttura rinforzata
- Il calettamento termico è possibile con tutte le macchine "Power Clamp" Haimer con **bobina da 20kW**
- Dotato di scarichi interni per eventuali residui di lavorazione
- **Fori di refrigerazione Cool Jet richiudibili**
- Fornibile anche con sistema di sicurezza contro la sfilatura di utensili "Safe-Lock" su richiesta.



Codice	€	Ø D1 (mm)	Ø D2 (mm)	L (mm)	A (mm)	Tipo
C650900016	557,00	16	51	50	100	corto
C650900020	557,00	20	58	52	100	corto
C650900025	557,00	25	63	58	110	corto
C650900032	557,00	32	70	61	110	corto
C650900040	557,00	40	82	88	140	corto
C650900050	557,00	50	82	88	140	corto
C650900116	594,00	16	51	50	160	extralungo
C650900120	594,00	20	58	52	160	extralungo
C650900125	594,00	25	63	58	160	extralungo

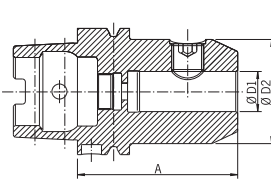
Codice	€	Ø D1 (mm)	Ø D2 (mm)	L (mm)	A (mm)	Tipo
C650900132	594,00	32	70	61	160	extralungo
C650900140	611,00	40	82	88	160	extralungo
C650900150	611,00	50	82	88	160	extralungo
C650900216	622,00	16	51	50	200	ZG200
C650900220	622,00	20	58	52	200	ZG200
C650900225	622,00	25	63	58	200	ZG200
C650900232	622,00	32	70	61	200	ZG200
C650900240	632,00	40	82	88	200	ZG200
C650900250	632,00	50	82	88	200	ZG200



### Mandrino Weldon HSK-A 100

Mandrino HSK-A 100 DIN 69893 per frese (Weldon) secondo norma DIN 1835 B e DIN 6535 HB; disponibile in versione corta e extralunga. Fornito con vite di serraggio e **bilanciatura standard G 2.5 25000 giri/min o U<1gmm**.

Fori di raffreddamento Cool Jet a richiesta.



Codice	€	Ø D1 (mm)	Ø D2 (mm)	A (mm)	Tipo
C657070006	180,00	6	25	80	corto
C657070008	180,00	8	28	80	corto
C657070010	180,00	10	35	80	corto
C657070012	180,00	12	42	80	corto
C657070014	180,00	14	44	80	corto
C657070016	180,00	16	48	100	corto
C657070018	180,00	18	50	100	corto
C657070020	180,00	20	52	100	corto
C657070025	185,00	25	65	100	corto
C657070032	188,00	32	72	100	corto

Codice	€	Ø D1 (mm)	Ø D2 (mm)	A (mm)	Tipo
C657070206	235,00	6	25	160	extralungo
C657070208	235,00	8	28	160	extralungo
C657070210	235,00	10	35	160	extralungo
C657070212	235,00	12	42	160	extralungo
C657070214	235,00	14	44	160	extralungo
C657070216	235,00	16	48	160	extralungo
C657070218	235,00	18	50	160	extralungo
C657070220	235,00	20	52	160	extralungo
C657070225	235,00	25	65	160	extralungo
C657070232	242,00	32	72	160	extralungo



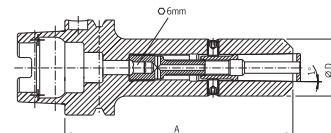
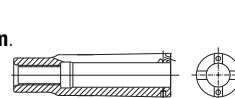
### Mandrino portapinza HG HSK-A 100

Mandrino portapinza HG HSK-A 100 DIN 69893, esecuzione con cono esterno ed interno rettificati, precisione di rotazione concentrica <0,003 con sporgenza 3xD, **idoneo per l'utilizzo di utensili a codolo cilindrico in HSS e Metallo Duro secondo norma DIN 1835 B e DIN 6535 HB con attacco in tolleranza h6**; disponibile in versione corta e extralunga. Fornito con vite di serraggio, la pinza speciale HG non è compresa. **Bilanciatura standard G 2.5 25000 giri/min o U<1gmm**.

**La forza di serraggio dei mandrini portapinza HG è 15÷20 Nm.**

**Consigliabile l'uso della pasta cod. C706300010.**

**Su richiesta si possono eseguire fori di raffreddamento Cool-Jet, a partire dal diametro 6 mm nella pinza. Per pinze con diametro inferiore a 6 mm il lubrificante arriva all'utensile attraverso due scanalature già esistenti nelle pinze.**



Codice	€	Pinza HG	Ø D (mm)	Ø serraggio (mm)	A (mm)	Tipo
C657400010	258,00	01	30	2-3-4-5-6-8	120	corto
C657400020	258,00	02	35	10-12-14	120	corto
C657400030	258,00	03	48	16-18-20	130	corto

Codice	€	Pinza HG	Ø D (mm)	Ø serraggio (mm)	A (mm)	Tipo
C657400110	330,00	01	30	2-3-4-5-6-8	160	extralungo
C657400120	330,00	02	35	10-12-14	160	extralungo
C657400130	330,00	03	48	16-18-20	160	extralungo