



Mandrino portapinza ad alta precisione ISO 40 DIN 69871 ADB Power Collet Chuck ghiera liscia



Mandrino portapinza ER ISO 40 DIN 69871 **forma ADB, Power Collet Chuck con ghiera liscia** è il mandrino portapinze per la massima capacità di asportazione durante la lavorazione ad alte velocità. Il design ottimizzato con la struttura migliorata combina un'elevata rigidità con l'attenuazione delle vibrazioni e la riduzione della rumorosità, conservando la macchina, il naso mandrino e l'utensile.

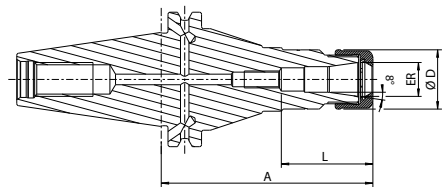
Per il serraggio di utensili codolo cilindrico mediante l'uso di pinze speciali ER cod. **C70635** (che garantiscono una precisione di **concentricità di 0,003 mm con sporgenza 3xD**) e standard secondo norma DIN 6499, con l'utilizzo delle pinze ER standard la lunghezza A sarà maggiore; disponibile in versione extracorta, corta ed extralunga.

Fornito con ghiera liscia con rivestimento speciale e **bilanciatura standard G 2.5 30000 giri/min o U<1 gmm**.

Caratteristiche:

- Elevata precisione di concentricità e rigidità
- Alta stabilità grazie ad una geometria a vibrazioni ridotte, di conseguenza una migliore qualità della superficie e salvaguardia dell'utensile, del naso mandrino e della macchina
- Migliore prestazione di asportazione grazie al più elevato numero di giri, ad avanzamenti più elevati e a maggiori profondità
- Idoneo sia per una lavorazione ad alte velocità che per un'asportazione pesante
- Con fori filettati per la bilanciatura con grani.

Si raccomanda di utilizzare ghiera cod. C70680 e pinze cod. C70690 specifiche per mandrini ad alta precisione Power Collet Chuck.



Forma
AD/B

DIN
69871



Codice	€	Pinza ER	Ø D (mm)	Ø serraggio (mm)	L (mm)	A (mm)	Tipo
C653520016	264,00	16	28	2-10	43	70	extracorto
C653520025	271,00	25	42	2-16	61,5	70	extracorto
C653520032	279,00	32	50	2-20	62	70	extracorto
C653520116	288,00	16	28	2-10	43	100	corto
C653520125	294,00	25	42	2-16	51	100	corto

Codice	€	Pinza ER	Ø D (mm)	Ø serraggio (mm)	L (mm)	A (mm)	Tipo
C653520132	300,00	32	50	2-20	53	100	corto
C653520216	313,00	16	28	2-10	43	160	extralungo
C653520225	319,00	25	42	2-16	51	160	extralungo
C653520232	326,00	32	50	2-20	53	160	extralungo

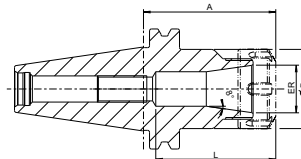


Mandrino portapinza ER ISO 40 DIN 69871 BASIC forma AD



Mandrino portapinza ER ISO 40 DIN 69871 **BASIC forma AD**, per il serraggio di utensili a codolo cilindrico mediante l'uso di pinze secondo norma DIN 6499 A/B.

Fornito con ghiera di serraggio e **bilanciatura G 2.5 25000 giri/min o U<1 gmm**.



Forma
AD

DIN
69871

Codice	€	Pinza ER	Ø D (mm)	Ø serraggio (mm)	L (mm)	A (mm)	Tipo
C654100016	61,00	16	28	0,5-10	*	70	corto
C654100025	61,00	25	42	1-16	63,5	70	corto

Codice	€	Pinza ER	Ø D (mm)	Ø serraggio (mm)	L (mm)	A (mm)	Tipo
C654100032	61,00	32	50	1,5-20	65,5	70	corto

*Con foro passante.

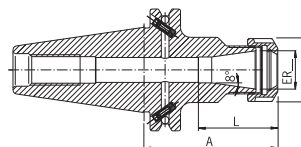


Mandrino portapinza ER ISO 40 DIN 69871 ADB



Mandrino portapinza ER ISO 40 DIN 69871 **forma ADB**, per il serraggio di utensili a codolo cilindrico mediante l'uso di pinze secondo norma DIN 6499 A/B; disponibile in versione corta, lunga, ZG e extralunga.

Fornito con ghiera di serraggio e **bilanciatura standard G 2.5 22000 giri/min**.



Forma
AD/B

DIN
69871

Codice	€	Pinza ER	Ø D (mm)	Ø serraggio (mm)	L (mm)	A (mm)	Tipo
C651150016	93,00	16	28	0,5-10	*	70	corto
C651150020	93,00	20	34	1,5-13	41,5	70	corto
C651150025	93,00	25	42	1-16	62	70	corto
C651150032	93,00	32	50	1,5-20	64	70	corto
C651150040	104,00	40	63	2,5-26	73	70	corto
C651150116	96,00	16	28	0,5-10	*	100	lungo
C651150120	96,00	20	34	1,5-13	41	100	lungo
C651150125	110,00	25	42	1-16	57	100	lungo
C651150132	112,00	32	50	1,5-20	64	100	lungo

Codice	€	Pinza ER	Ø D (mm)	Ø serraggio (mm)	L (mm)	A (mm)	Tipo
C651150140	129,00	40	63	2,5-26	73	100	lungo
C651150216	115,00	16	28	0,5-10	*	160	extralungo
C651150225	150,00	25	42	1,5-13	57	160	extralungo
C651150232	157,00	32	50	1-16	64	160	extralungo
C651150240	171,00	40	63	1,5-20	73	160	extralungo
C651150316	151,00	16	28	2,5-26	*	200	ZG 200
C651150325	167,00	25	42	0,5-13	57	200	ZG 200
C651150332	188,00	32	50	1-16	64	200	ZG 200

*Con foro passante.