

Chiave di serraggio per ghiera ER lisce Power Collet Chuck

Chiave di serraggio delle ghiera ER lisce **dei mandrini Power Collet Chuck**.



Codice	€	Per tipo pinza
C706850016	77,00 ◊	ER16
C706850025	77,00 ◊	ER25

Codice	€	Per tipo pinza
C706850032	77,00 ◊	ER32



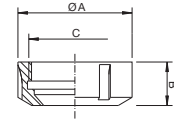
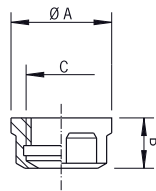
Accessori per mandrini ER



Ghiera di serraggio per pinze ER DIN 6499 pre-equilibrata

Ghiera di serraggio per pinze **ER DIN 6499** pre-equilibrata, massima precisione di coassialità, nessuna usura ed elevata forza di serraggio grazie ad un particolare rivestimento a basso coefficiente di attrito, vibrazioni esigue grazie alla pre-equilibratura.

Grandezza ER 11-16-20 versione con esagono per chiave a bocca.
Grandezza ER 25-32-40 versione con tacche per chiave per ghiera.



Codice	€	Tipo	ø A (mm)	B (mm)	C
C706700011	37,00 ◊	ER 11	19	11,3	M14x0,75
C706700016	24,50 ◊	ER 16	28	17	M22x1,5
C706700020	26,00 ◊	ER 20	34	19	M25x1,5

Codice	€	Tipo	ø A (mm)	B (mm)	C
C706700025	27,50 ◊	ER 25	42	20	M32x1,5
C706700032	28,50 ◊	ER 32	50	22,3	M40x1,5
C706700040	29,50 ◊	ER 40	63	25,3	M50x1,5

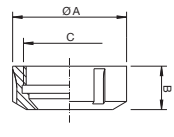
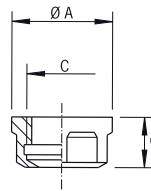


Ghiera di serraggio per pinze ER DIN 6499 con equilibratura di precisione

Ghiera di serraggio per pinze **ER DIN 6499** con **equilibratura di precisione** (modello HS), massima precisione di coassialità, nessuna usura ed elevata forza di serraggio grazie ad un particolare rivestimento a basso coefficiente di attrito, vibrazioni molto esigue, grazie all'**equilibratura di precisione**

G 2.5 25.000 giri/min.

Grandezza ER 16-20 versione con esagono per chiave a bocca.
Grandezza ER 25-32-40 versione con tacche per chiave per ghiera.



Codice	€	Tipo	ø A (mm)	B (mm)	C
C706600116	43,00 ◊	ER 16	28	17	M22x1,5
C706600120	44,00 ◊	ER 20	34	19	M25x1,5
C706600125	45,00 ◊	ER 25	42	20	M32x1,5

Codice	€	Tipo	ø A (mm)	B (mm)	C
C706600132	46,00 ◊	ER 32	50	22,3	M40x1,5
C706600140	48,00 ◊	ER 40	63	25,3	M50x1,5



Chiave per ghiera ER con tacche

Chiave per ghiera ER con tacche, 4 denti, con profilo dedicato alle ghiera cod. C70670 e C70660.



C706750011
C706750016
C706750020



C706750025
C706750032
C706750040

Codice	€	Per ghiera
C706750011	14,10 ◊	ER 11
C706750016	13,50 ◊	ER 16
C706750020	13,50 ◊	ER 20

Codice	€	Per ghiera
C706750025	21,50 ◊	ER 25
C706750032	29,00 ◊	ER 32
C706750040	36,00 ◊	ER 40