

## Ghiere di serraggio TKN per pinze DIN 6499

### Introduzione

Ghiere di serraggio per pinze DIN 6499 tipo: standard, mini, esagonali, a sfere con tacche e senza tacche, con sfere e senza sfere, con fori e con esagono, ghiere a tenuta del refrigerante standard, ghiere con canali di lubrificazione e chiavi per ghiere, chiavi a settore e chiavi dinamometriche.

Tutti i particolari sono prodotti con un elevato standard qualitativo per una massima sicurezza operativa.

Utilizziamo per la produzione di ghiere soltanto barre di acciai legati di altissima qualità provenienti da acciaierie qualificate, fornite con certificati di qualità e controllate singolarmente con unità di controllo ad "ultrasuoni" per scongiurare difetti interni del materiale come cricche o microlesioni.

Inoltre tutta la produzione subisce un trattamento termico specifico per ottenere le maggiori doti di resistenza e resilienza a prodotto finito.



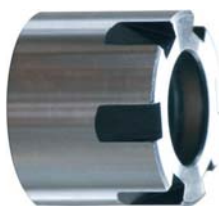
## Coppie di serraggio consigliate

### ER STANDARD



GHIERE	FILETTO	PINZA SCARICATA (Nm)	PINZA SENZA SCARICO (Nm)
ER 11	M14 x 0,75	15	22
ER 16	M22 x 1,5	35	55
ER 20	M25 x 1,5	40	70
ER 25	M32 x 1,5	55	90
ER 32	M40 x 1,5	70	130
ER 40	M50 x 1,5	120	200
ER 50	M64 x 2	250	300

### ER MINI



GHIERE	FILETTO	COPPIA MAX (Nm)
ER 8 MINI	M10 x 0,75	8
ER 11 MINI	M13 x 0,75	18
ER 16 MINI	M19 x 1	28
ER 20 MINI	M24 x 1	35
ER 25 MINI	M30 x 1	40

### Caratteristiche

- Non superare le coppie di serraggio consigliate per non danneggiare la ghiera, la pinza e deformare la sede del mandrino
- I valori massimi di coppia sono da adottare per diametri massimi delle pinze