



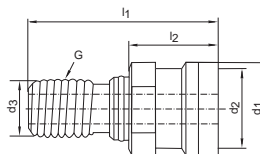
CODOLI PER MANDRINI



Codolo di aggancio con filettatura interna e O-Ring

Codolo di aggancio con filettatura interna e O-Ring, in acciaio speciale, con una durezza di 58 ± 2 HRC, profondità indurente 0,5-0,8, rettificato parallelamente e brunito.

Applicazione: per mandrini con codolo conico ISO 40 su centri di lavoro e in macchine a controllo numerico.



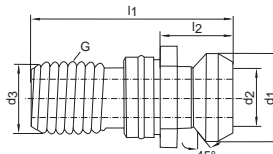
Codice	€	ISO	d1 (mm)	d2 (mm)	d3 (mm)	G	I1 (mm)	I2 (mm)	Angolo (°)
C726850055	7,40	40	25	21,1	17	M16	53	25	15



Codolo di aggancio con foro di adduzione centrale ISO 7388 II B

Codolo di aggancio con foro di adduzione centrale ISO 7388 II B, in acciaio speciale, con durezza di 58 ± 2 HRC, profondità indurente 0,5-0,8, rettificato parallelamente e brunito.

Applicazione: per utensili con codolo conico ISO 40-50 su centri di lavoro e in macchine a controllo numerico.



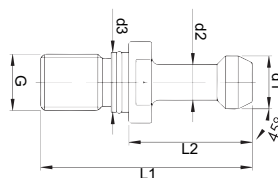
Codice	€	ISO	d1 (mm)	d2 (mm)	d3 (mm)	G	I1 (mm)	I2 (mm)	Angolo (°)
C726850025	6,80	40	18,95	12,95	17	M16	44,5	16,4	45
C726850030	10,00	50	29,1	19,6	25	M24	65,5	25,55	45



Codolo di aggancio HURCO/HAAS

Codolo di aggancio HURCO/HAAS, in acciaio speciale, con una durezza di 58 ± 2 HRC, profondità indurente 0,5-0,8, rettificato parallelamente e brunito.

Applicazione: per mandrini con codolo conico ISO 40 su centri di lavoro.



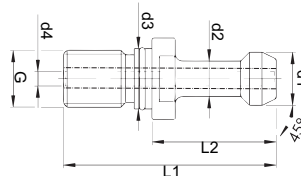
Codice	€	ISO	d1 (mm)	d2 (mm)	d3 (mm)	G	I1 (mm)	I2 (mm)	I3 (mm)	Angolo (°)
C726850000	7,40	40	15	10	17	M16	57	32	25	45



Codolo di aggancio con foro di adduzione centrale HURCO/HAAS

Codolo di aggancio con foro di adduzione centrale HURCO/HAAS, in acciaio speciale, con una durezza di 58 ± 2 HRC, profondità indurente 0,5-0,8, rettificato parallelamente e brunito.

Applicazione: per mandrini con codolo conico ISO 40 su centri di lavoro.



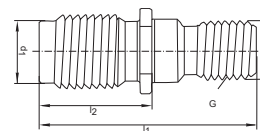
Codice	€	ISO	d1 (mm)	d2 (mm)	d3 (mm)	d4 (mm)	G	I1 (mm)	I2 (mm)	I3 (mm)	Angolo (°)
C726850004	7,40	40	15	10	17	4	M16	57	32	25	45



Codolo di aggancio

Codolo di aggancio, in acciaio speciale, con una durezza di 58 ± 2 HRC, profondità indurente 0,5-0,8, rettificato parallelamente e brunito.

Applicazione: per mandrini con codolo conico ISO 40 DIN 2080 su centri di lavoro.



Codice	€	ISO	d1 (mm)	d2 (mm)	d3 (mm)	G	I1 (mm)	I2 (mm)
C726850060	16,60	40	S 20 x 2	17	-	M16	56,2	28