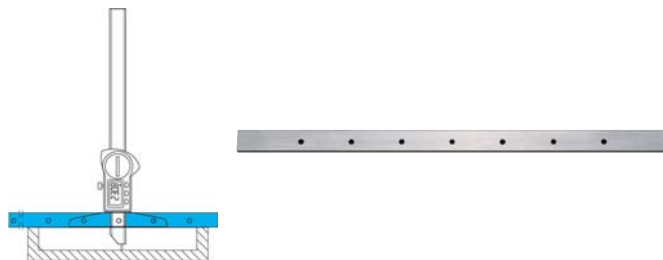




Prolunga per ponte di misura

Prolunga per ponte di misura per calibri di profondità.
Fornita con viti per il fissaggio al calibro. Per cod. F05662.

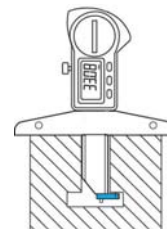


Codice	€	Lunghezza ponte (mm)
F058350005	89,00 ◊	200
F058350010	103,00 ◊	300



Inserto per la misurazione sottosquadra

Inserto per la misurazione sottosquadra, applicabile ai calibri con tipo di piedino B con perno \varnothing 1,5 mm. Per cod. F05662.



Codice	€
F058400005	59,00 ◊

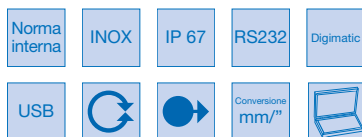


Calibro digitale grado di protezione IP 67 per il controllo della profondità di fori

Calibro digitale di profondità, **grado di protezione IP 67**, per particolare problemi di misura, es. fori ciechi, si utilizza con una sola mano, inserti di misura intercambiabile con filetto M 2,5, forza di misura costante applicata da una molla, vite di bloccaggio superiore, precisione secondo norma interna.

Funzioni elettroniche:

- interruttore accensione/spegnimento
- elettronica QuickStart
- funzione QuickLock
- azzeramento in ogni posizione
- preimpostazione valore (+/- Preset function)
- commutazione mm/pollici



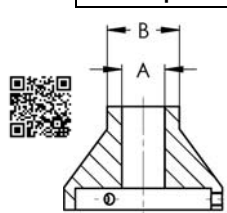
Uscita dati interfacciabile con sistemi:

- RS 232 cavo cod. F038430005
- Digimatic cavo cod. F038430010
- USB cavo cod. F038430015

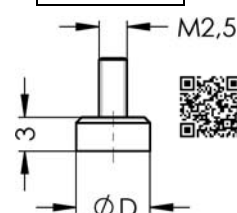
Batteria cod. F030272032



Riduzioni per fori



Puntalino di contatto per fori



Codice	€	Campo di misura (mm)	Altezza cifre (mm)	Risoluzione (mm)	Limite d'errore (mm)	Uscita dati
F059550005	788,00 ◊	0÷60	7,5	0,01	0,02	si
F059550010	848,00 ◊	0÷100	7,5	0,01	0,02	si

Codice	€	Puntalino di contatto per fori		
		Per filetto (mm)	\varnothing perno (mm)	\varnothing D (mm)
F059551005	28,10 ◊	M5	4,13	4,08
F059551010	28,10 ◊	M6	4,92	4,87
F059551015	28,10 ◊	M8	6,65	6,59
F059551020	28,10 ◊	M10	8,38	8,32
F059551025	28,10 ◊	M12	10,11	10,05
F059551030	28,10 ◊	M16	13,84	13,79
F059551035	28,10 ◊	M5x0,5	4,46	4,41
F059551040	28,10 ◊	M6x0,75	5,19	5,14
F059551045	28,10 ◊	M8x0,75	7,19	7,14
F059551050	28,10 ◊	M8x1	6,92	6,87
F059551055	28,10 ◊	M10x0,75	9,19	9,13

Codice	€	Puntalino di contatto per fori		
		Per filetto (mm)	\varnothing perno (mm)	\varnothing D (mm)
F059551060	28,10 ◊	M10x1	8,92	8,87
F059551065	28,10 ◊	M12x1	10,92	10,87
F059551070	28,10 ◊	M12x1,25	10,65	10,59
F059551075	28,10 ◊	M16x1	14,92	14,87
F059551080	28,10 ◊	M16x1,5	14,38	14,32

Codice	€	Riduzioni per fori		
		Tipo (mm)	\varnothing A (mm)	\varnothing B (mm)
F059552005	114,00 ◊	6/12	6	12
F059552010	114,00 ◊	9,5/16	9,5	16
F059552015	114,00 ◊	15/20	15	20



Calibro a corsoio di profondità con perno di contatto tondo

Calibro a corsoio di profondità con perno di contatto tondo in acciaio inossidabile temprato e vite di bloccaggio, parti indurite, nonio cromato opaco inciso a laser su entrambi i lati, precisione secondo norma DIN 862.



Codice	€	Campo di misura (mm)	Lunghezza ponte (mm)	Risoluzione (mm)	\varnothing perno (mm)	Sezione asta (mm)
F052090080	27,60 ◊	0÷80	50	0,02	1	8x3
F052090200	57,50 ◊	0÷200	100	0,02	1,5	8x3
F052090300	93,00 ◊	0÷300	150	0,02	2	8x3