



## Calibro a tampone P-NP per filettatura metrica fine ISO

Calibro a tampone filettato in acciaio temprato, per il controllo delle filettature metriche ISO standard, **classe di tolleranza 6H**, precisione secondo norma DIN 13. Esecuzione: per evitare la rottura prematura della filettatura, il primo filetto viene molato per rimuovere lo sporco grossolano e previene l'usura precoce del calibro.



DIN 2280

DIN 13

6H

MF

Codice	€	Filettatura xPasso
F353630301	89,00	M3x0,35
F353630401	133,50	M4x0,35
F353630402	89,00	M4x0,5
F353630502	89,00	M5x0,5
F353630602	89,00	M6x0,5
F353630603	69,90	M6x0,75
F353630703	69,90	M7x0,75
F353630802	113,00	M8x0,5
F353630803	66,90	M8x0,75
F353630804	54,30	M8x1
F353630904	62,30	M9x1
F353631003	73,40	M10x0,75
F353631004	54,30	M10x1
F353631104	62,30	M11x1
F353631204	54,30	M12x1
F353631206	54,30	M12x1,5
F353631404	56,80	M14x1
F353631406	56,80	M14x1,5
F353631504	64,90	M15x1
F353631506	64,90	M15x1,5
F353631604	56,80	M16x1
F353631606	56,80	M16x1,5
F353631804	67,60	M18x1
F353631806	67,60	M18x1,5

Codice	€	Filettatura xPasso
F353631807	67,60	M18x2
F353632004	67,60	M20x1
F353632006	67,60	M20x1,5
F353632007	67,60	M20x2
F353632204	75,70	M22x1
F353632206	75,70	M22x1,5
F353632207	67,60	M22x2
F353632404	79,60	M24x1
F353632406	67,60	M24x1,5
F353632407	67,60	M24x2
F353632506	85,30	M25x1,5
F353632606	85,30	M26x1,5
F353632706	85,60	M27x1,5
F353632707	85,30	M27x2
F353632806	85,30	M28x1,5
F353633004	89,00	M30x1
F353633006	101,50	M30x1,5
F353633007	101,50	M30x2
F353633206	101,50	M32x1,5
F353633306	101,50	M33x1,5
F353633307	101,50	M33x2
F353633506	101,50	M35x1,5
F353633606	101,50	M36x1,5
F353633607	101,50	M36x2

Codice	€	Filettatura xPasso
F353633609	101,50	M36x3
F353633806	101,50	M38x1,5
F353633907	101,50	M39x2
F353634006	101,50	M40x1,5
F353634007	101,50	M40x2
F353634206	63,70	M42x1,5
F353634207	65,30	M42x2
F353634209	66,90	M42x3
F353634216	63,70	M42x1,5
F353634217	65,30	M42x2
F353634219	66,90	M42x3
F353634506	66,90	M45x1,5
F353634507	68,30	M45x2
F353634509	69,90	M45x3
F353634516	66,90	M45x1,5
F353634517	68,30	M45x2
F353634519	69,90	M45x3
F353634806	68,30	M48x1,5
F353634807	69,90	M48x2
F353634809	71,80	M48x3
F353634816	68,30	M48x1,5
F353634817	69,90	M48x2
F353634819	71,80	M48x3

SPINE CALIBRATE E CALIBRI TAMPONE



## Calibro ad anello per filettatura metrica fine ISO

Calibro ad anello in acciaio di alta qualità, completamente temprato, per il controllo delle filettature metriche ISO standard di mandrini o manicotti, precisione secondo norma DIN 13, **classe di tolleranza 6g**. Esecuzione: per evitare la rottura prematura della filettatura, il primo filetto viene molato e rimuove lo sporco grossolano.

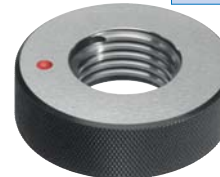
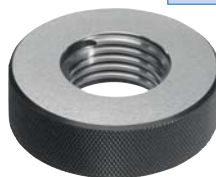
DIN 13

6g

DIN 2285

DIN 2299

MF

F35364 - Ad anello **passa**.F35366 - Ad anello **non passa**.

Anello non passa contrassegnato con pallino rosso

Finale Codice	F35364 €	F35366 €	Filettatura xPasso
0402	76,40	79,60	M4x0,5
0502	76,40	78,00	M5x0,5
0602	79,60	89,00	M6x0,5
0603	63,70	65,30	M6x0,75
0703	79,60	81,20	M7x0,75
0802	89,00	92,50	M8x0,5
0803	66,90	68,30	M8x0,75
0804	50,80	50,80	M8x1
0904	56,10	56,10	M9x1
1003	79,60	76,40	M10x0,75
1004	56,10	56,10	M10x1
1104	56,10	56,10	M11x1
1204	56,10	56,10	M12x1
1206	56,10	56,10	M12x1,5
1404	58,40	58,40	M14x1
1406	58,40	58,40	M14x1,5
1504	64,90	82,80	M15x1
1506	82,80	82,80	M15x1,5
1604	56,80	58,40	M16x1
1606	58,40	58,40	M16x1,5

Finale Codice	F35364 €	F35366 €	Filettatura xPasso
1804	67,60	75,20	M18x1
1806	75,20	75,20	M18x1,5
2004	67,60	75,20	M20x1
2006	75,20	75,20	M20x1,5
2007	75,20	75,20	M20x2
2204	75,20	79,60	M22x1
2206	75,20	75,20	M22x1,5
2207	75,20	75,20	M22x2
2404	75,20	82,80	M24x1
2406	75,20	75,20	M24x1,5
2407	75,20	75,20	M24x2
2506	87,90	87,90	M25x1,5
2606	87,90	87,90	M26x1,5
2706	87,90	87,90	M27x1,5
2707	87,90	87,90	M27x2
2806	87,90	87,90	M28x1,5
3004	107,00	107,00	M30x1
3006	107,00	107,00	M30x1,5
3007	107,00	107,00	M30x2
3206	107,00	107,00	M32x1,5

Finale Codice	F35364 €	F35366 €	Filettatura xPasso
3306	107,00	107,00	M33x1,5
3307	107,00	107,00	M33x2
3506	107,00	107,00	M35x1,5
3606	107,00	107,00	M36x1,5
3607	107,00	107,00	M36x2
3609	107,00	124,00	M36x3
3806	107,00	107,00	M38x1,5
3907	107,00	107,00	M39x2
4006	124,50	124,50	M40x1,5
4007	124,50	124,50	M40x2
4206	124,50	124,50	M42x1,5
4207	124,50	124,50	M42x2
4209	124,50	133,50	M42x3
4506	124,50	124,50	M45x1,5
4507	124,50	124,50	M45x2
4509	124,50	137,00	M45x3
4806	124,50	124,50	M48x1,5
4807	124,50	124,50	M48x2
4809	124,50	146,50	M48x3