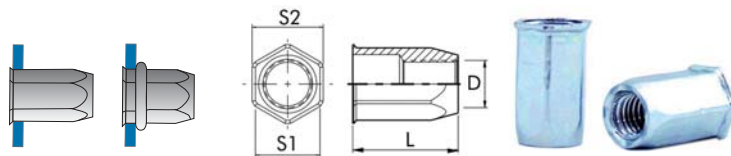




Inserto esagonale filettato fondo aperto

Inserto filettato **tipo esagonale, testa ridotta, fondo aperto**, in acciaio zincato (A3K), l'utilizzo consente di ottenere una filettatura consistente su lamiere sottili o su materiali teneri.

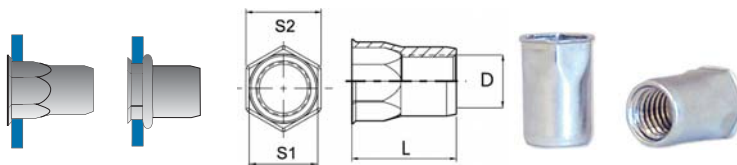


Codice	€ Per conf.	Pz.	D (M)	E (mm) MIN. MAX.	L (mm)	S1 (mm)	S2 (mm)	Sede esagono (mm)	(N)	(N)	(Nm)
P601050040	500	4	0,5÷2	11	5,9	6,6	6,1	3400	7900	4,1	
P601050060	500	6	0,5÷3	16	8,9	9,8	9,1	7500	19100	12	



Inserto semiesagonale filettato fondo aperto

Inserto filettato **tipo semiesagonale, testa ridotta, fondo aperto**, in acciaio zincato (A3K), l'utilizzo consente di ottenere una filettatura consistente su lamiere sottili o su materiali teneri.

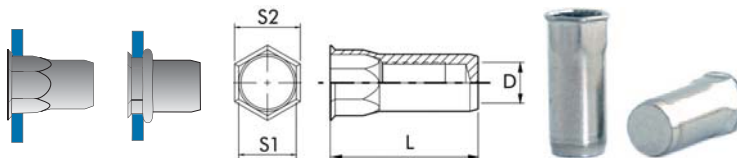


Codice	€ Per conf.	Pz.	D (M)	E (mm) MIN. MAX.	L (mm)	S1 (mm)	S2 (mm)	Sede esagono (mm)	(N)	(N)	(Nm)
P601100060	500	6	0,7÷3	14,5	9,5	10,6	9,6	4700	19100	19	



Inserto semiesagonale filettato fondo chiuso

Inserto filettato **tipo semiesagonale, testa ridotta, fondo chiuso**, in acciaio zincato (A3K), l'utilizzo consente di ottenere una filettatura consistente su lamiere sottili o su materiali teneri.

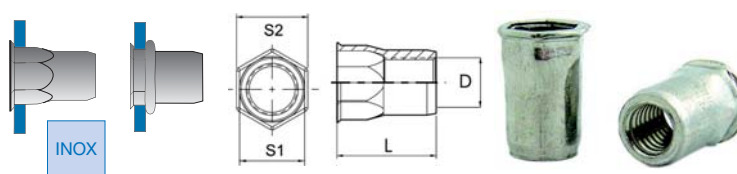


Codice	€ Per conf.	Pz.	D (M)	E (mm) MIN. MAX.	L (mm)	S1 (mm)	S2 (mm)	Sede esagono (mm)	(N)	(N)	(Nm)
P601150040	500	4	0,5÷2,5	16,5	5,9	7	6,1	2900	7900	4,6	
P601150060	250	6	0,5÷3	21,5	8,9	10	9,1	5700	19100	19	



Inserto semiesagonale filettato fondo aperto in acciaio inox

Inserto filettato **tipo semiesagonale, testa ridotta, fondo aperto**, in **acciaio inox (A2)**, l'utilizzo consente di ottenere una filettatura consistente su lamiere sottili o su materiali teneri.

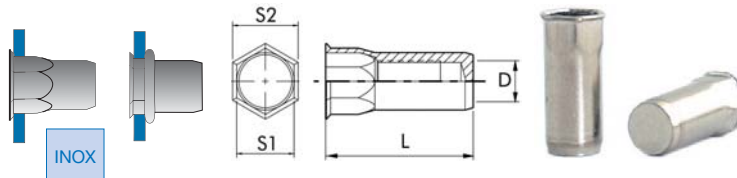


Codice	€ Per conf.	Pz.	D (M)	E (mm) MIN. MAX.	L (mm)	S1 (mm)	S2 (mm)	Sede esagono (mm)	(N)	(N)	(Nm)
P601200040	500	4	0,5÷2,5	11	5,9	7	6	5600	10000	4,9	



Inserto semiesagonale filettato fondo chiuso in acciaio inox

Inserto filettato **tipo semiesagonale, testa ridotta, fondo chiuso**, in **acciaio inox (A2)**, l'utilizzo consente di ottenere una filettatura consistente su lamiere sottili o su materiali teneri.



Codice	€ Per conf.	Pz.	D (M)	E (mm) MIN. MAX.	L (mm)	S1 (mm)	S2 (mm)	Sede esagono (mm)	(N)	(N)	(Nm)
P601250060	250	6	0,5÷3	21	8,9	10	9,1	9000	21600	15,5	