



Maschio a macchina in acciaio HSS passo grosso per Helicoil®



Maschio a macchina in acciaio HSS passo grosso per filetti Helicoil® con tolleranza 6H secondo norma DIN 8140-2, scanalature dritte, angolo di taglio 10°, 4 filetti di imbocco, **per fori passanti e ciechi**. **Per lavorazioni di acciai legati e non, ghise, leghe di alluminio e materiali non ferrosi.**



Forma B



Forma C



Codice	Acciaio <850 N/mm²	Ghisa	Alluminio e leghe	Rame Ottone Bronzo
A05950	●	●	●	●
Vc (m/min)	16	15	15	15
Refrigerazione	E O	E	E	E O

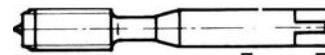
Codice	€	M	Forma	Ø codolo (mm)	Quadro di trascinamento (mm)	Preforo (mm)	Lunghezza taglienti (mm)	Lunghezza totale (mm)
A059500300	◆	M3	B	4	2,7	3,2	13	56
A059500400	◆	M4	B	6	4,9	4,2	16	70
A059500500	◆	M5	B	6	4,7	5,2	17	80
A059500600	◆	M6	B	8	6,2	6,3	20	90
A059500800	◆	M8	B	10	8	8,4	20	100
A059501000	◆	M10	C	9	7	10,5	24/16	110
A059501200	◆	M12	C	11	9	12,5	26/20	110
A059501400	◆	M14	C	12	9	14,5	28/20	110
A059501600	◆	M16	C	14	11	16,5	34/25	125



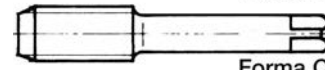
Maschio a macchina in acciaio HSS 40° passo grosso per Helicoil®



Maschio a macchina in acciaio HSS passo grosso per filetti Helicoil® con tolleranza 6H secondo norma DIN 8140-2, scanalature elicoidale 40° destre, angolo di taglio 10°, 2-3 filetti di imbocco, **per fori ciechi**. **Per lavorazioni di acciai legati e non, ghise, leghe di alluminio e materiali non ferrosi.**



Forma B



Forma C

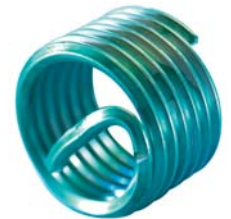


Codice	Acciaio <850 N/mm²	Ghisa	Alluminio e leghe	Rame Ottone Bronzo
A05955	●	●	●	●
Vc (m/min)	16	15	15	15
Refrigerazione	E O	E	E	E O

Codice	€	M	Forma	Ø codolo (mm)	Quadro di trascinamento (mm)	Preforo (mm)	Lunghezza taglienti (mm)	Lunghezza totale (mm)
A059550300	◆	M3	B	4	2,7	3,2	6	56
A059550400	◆	M4	B	6	4,9	4,2	8	70
A059550500	◆	M5	B	6	4,7	5,2	10	80
A059550600	◆	M6	B	8	6,2	6,3	12	90
A059550800	◆	M8	B	10	8	8,4	14	100
A059551000	◆	M10	C	9	7	10,5	16	110
A059551200	◆	M12	C	11	9	12,5	20	110
A059551400	◆	M14	C	12	9	14,5	20	110
A059551600	◆	M16	C	14	11	16,5	25	125



Helicoil® plus



Helicoil® plus, in acciaio inox, A2x5 CRNI 1810.

Con l'impiego dei filetti riportati si ottengono delle maschiature molto resistenti in materiali teneri. I filetti riportati sono realizzati in acciaio inossidabile partendo da un filo laminato con sezione a losanga. Il trascinatore, che serve per il posizionamento del filetto, viene rotto dopo la posa in corrispondenza della tacca.

I filetti riportati **HELICOIL® plus** possiedono una grande resistenza all'usura, hanno una tolleranza 6H secondo DIN 8140-2 e presentano proprietà quali la resistenza al calore ed alla corrosione.

- Rm = resistenza alla trazione 1400 N/mm² minimo
- HV = Durezza Vickers 425 HV 0,2 minimo
- Rz = Rugosità circa 2,5 µm



Codice	€	Pz.	Viti MxPasso (mm)	Lunghezza totale (mm)
A059805230	◆	500	M2x0,4	3
A059805240	◆	500	M2x0,4	4
A059805250	◆	100	M2x0,4	5
A059805252	◆	500	M2,5x0,45	2,5
A059805253	◆	500	M2,5x0,45	3,75
A059805255	◆	500	M2,5x0,45	5
A059800005	◆	100	M3x0,5	3
A059800010	◆	100	M3x0,5	4,5
A059800015	◆	100	M3x0,5	6
A059800020	◆	100	M3x0,5	7,5
A059800025	◆	100	M3x0,5	9
A059800105	◆	100	M4x0,7	4
A059800110	◆	100	M4x0,7	6

Codice	€	Pz.	Viti MxPasso (mm)	Lunghezza totale (mm)
A059800115	◆	100	M4x0,7	8
A059800120	◆	100	M4x0,7	10
A059800125	◆	100	M4x0,7	12
A059800205	◆	100	M5x0,8	5
A059800210	◆	100	M5x0,8	7,5
A059800215	◆	100	M5x0,8	10
A059800220	◆	100	M5x0,8	12,5
A059800225	◆	100	M5x0,8	15
A059800305	◆	100	M6x1	6
A059800310	◆	100	M6x1	9
A059800315	◆	100	M6x1	12
A059800320	◆	100	M6x1	15
A059800325	◆	100	M6x1	18

Codice	€	Pz.	Viti MxPasso (mm)	Lunghezza totale (mm)
A059800405	◆	100	M8x1,25	8
A059800410	◆	100	M8x1,25	12
A059800415	◆	100	M8x1,25	16
A059800420	◆	100	M8x1,25	20
A059800425	◆	100	M8x1,25	24
A059800505	◆	100	M10x1,5	10
A059800510	◆	100	M10x1,5	15
A059800515	◆	100	M10x1,5	20
A059800520	◆	100	M10x1,5	25
A059800525	◆	100	M10x1,5	30
A059800605	◆	100	M12x1,75	12
A059800610	◆	100	M12x1,75	18
A059800615	◆	100	M12x1,75	24



← Pagina precedente

Codice	€	Pz.	Viti MxPasso (mm)	Lunghezza totale (mm)
A059800620	---	100	M12x1,75	30
A059800625	---	50	M12x1,75	36
A059800705	---	50	M14x2	14
A059800710	---	100	M14x2	21

Codice	€	Pz.	Viti MxPasso (mm)	Lunghezza totale (mm)
A059800715	---	100	M14x2	28
A059800720	---	100	M14x2	35
A059800805	---	50	M16x2	16
A059800810	---	100	M16x2	24

Codice	€	Pz.	Viti MxPasso (mm)	Lunghezza totale (mm)
A059800815	---	100	M16x2	32
A059800820	---	50	M16x2	40



Apparecchio di posa per Helicoil® plus

Apparecchio di posa manuale per Helicoil® plus con nasello di guida ed asta liscia, con patrona.

Codice	€	Helicoil M
A059920005	---	M3
A059920010	---	M4



Codice	€	Helicoil M
A059920015	---	M5



Asta di posa manuale per Helicoil® plus

Asta di posa manuale per Helicoil® plus con aggancio a chiave di forma quadrata.

Codice	€	Helicoil M
A059950200	---	M2
A059950250	---	M2,5
A059950300	---	M3
A059950400	---	M4
A059950500	---	M5
A059950600	---	M6



Codice	€	Helicoil M
A059950800	---	M8
A059951000	---	M10
A059951200	---	M12
A059951400	---	M14
A059951600	---	M16



Apparecchio di posa per Helicoil® plus

Apparecchio di posa manuale per Helicoil® plus con nasello di guida ed asta liscia.

Codice	€	Helicoil M
A059930005	---	M6
A059930010	---	M8
A059930015	---	M10



Codice	€	Helicoil M
A059930020	---	M12
A059930025	---	M14
A059930030	---	M16



Cassetta monodimensionale di Helicoil® plus

Cassetta monodimensionale di Helicoil® plus, in acciaio inox, composta da:

- N° 1 punta da trapano (fino a M12)
- N° 1 maschio singolo
- N° 1 asta di posa
- N° 1 troncatore (fino a M12)
- N° 20 Helicoil® Plus in tre lunghezze fino a M6
- N° 10 Helicoil® Plus in tre lunghezze fino a M16



Codice	€	Viti MxPasso (mm)	Tipo passo
A059850005	---	M2,5x0,45	grosso
A059850010	---	M3x0,5	grosso
A059850015	---	M4x0,7	grosso
A059850020	---	M5x0,8	grosso
A059850025	---	M6x1	grosso
A059850030	---	M7x1	grosso
A059850035	---	M8x1,25	grosso
A059850040	---	M8x1	fine
A059850045	---	M9x1,25	grosso
A059850050	---	M10x1,5	grosso

Codice	€	Viti MxPasso (mm)	Tipo passo
A059850055	---	M10x1	fine
A059850060	---	M10x1,25	fine
A059850065	---	M11x1,5	grosso
A059850070	---	M12x1,75	grosso
A059850075	---	M12x1,25	fine
A059850080	---	M12x1,5	fine
A059850085	---	M14x2	grosso
A059850090	---	M14x1,5	fine
A059850095	---	M16x2	grosso
A059850100	---	M16x1,5	fine

