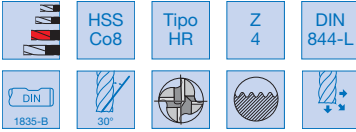


Fresa codolo cilindrico a 4 taglienti in acciaio HSS Co8 per sgrossatura serie lunga



Fresa codolo cilindrico weldon DIN 1835-B a 4 taglienti, in acciaio HSS Co8, **serie lunga per sgrossatura**, elica 30°, tagliente al centro.

Per lavorazioni di acciai legati e non.



Codice	Acciaio <850 N/mm²	Acciaio >850 <1000 N/mm²	Acciaio INOX	Ghisa	Rame Ottone Bronzo
A25226	●	●	○	○	○
Vc (m/min)	25	25	14	21	25
Refrigerazione	E	E	0	E A	E

Codice	€	Ø k12 (mm)	Ø codolo h6 (mm)	Lunghezza taglienti (mm)	Lunghezza totale (mm)	fz (mm)
A252260600	◇	6	6	24	68	0,013
A252260800	◇	8	10	38	88	0,021
A252261000	◇	10	10	45	95	0,033
A252261200	◇	12	12	53	110	0,044

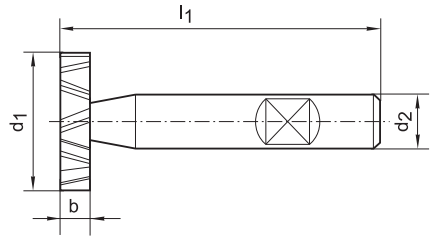
Codice	€	Ø k12 (mm)	Ø codolo h6 (mm)	Lunghezza taglienti (mm)	Lunghezza totale (mm)	fz (mm)
A252261600	◇	16	16	63	123	0,063
A252261800	◇	18	16	63	123	0,070
A252262000	◇	20	20	75	141	0,080

Fresa codolo cilindrico in acciaio HSS Co5 per sedi Woodruff



Fresa codolo cilindrico weldon DIN 1835-B, in acciaio HSS Co5 per sedi di chiavette americane DIN 6888, a dentatura alternata, tagliente periferico alle superfici laterali rettificato.

Per lavorazioni di acciai legati e non e leghe di alluminio.



Codice	Acciaio <850 N/mm²	Acciaio >850 <1000 N/mm²	Acciaio >1000 <1400 N/mm²	Acciaio INOX	Ghisa	Alluminio e leghe	Rame Ottone Bronzo
A25250	●	●	●	○	○	○	○
Vc (m/min)	20	15	10	12	25	48	28
Refrigerazione	E	E	0	0	E A	E	E

Codice	€	d1-h11 x b-e8 (mm)	Per chiavette americane (mm)	d2 h6 (mm)	l1 (mm)	N° taglienti	fz (mm)
A252500001	◇	13,5x2	2x5	10	56	6	0,007
A252500007	◇	13,5x3	3x5	10	56	6	0,007
A252500010	◇	13,5x4	4x5	10	56	6	0,007
A252500016	◇	16,5x3	3x6,5	10	56	6	0,017
A252500019	◇	16,5x4	4x6,5	10	56	6	0,017
A252500022	◇	16,5x5	5x6,5	10	56	6	0,017
A252500025	◇	19,5x3	3x7,5	10	63	8	0,023
A252500028	◇	19,5x4	4x7,5	10	63	8	0,023
A252500031	◇	19,5x5	5x7,5	10	63	8	0,023
A252500032	◇	19,5x6	6x7,5	10	63	8	0,023
A252500034	◇	22,5x4	4x9	10	63	8	0,033
A252500037	◇	22,5x5	5x9	10	63	8	0,033
A252500040	◇	22,5x6	6x9	10	63	8	0,033
A252500041	◇	22,5x8	8x9	10	63	8	0,033
A252500043	◇	25,5x5	5x10	10	63	10	0,033
A252500046	◇	25,5x6	6x10	10	63	10	0,033
A252500052	◇	25,5x8	8x10	10	63	10	0,033
A252500055	◇	28,5x5	5x11	10	63	10	0,042
A252500058	◇	28,5x6	6x11	10	63	10	0,042
A252500064	◇	28,5x8	8x11	10	63	10	0,042
A252500065	◇	28,5x10	10x11	10	71	10	0,042
A252500067	◇	32,5x5	5x13	12	71	10	0,060
A252500070	◇	32,5x6	6x13	12	71	10	0,060
A252500071	◇	32,5x7	7x13	12	71	10	0,060
A252500073	◇	32,5x8	8x13	12	71	10	0,060
A252500076	◇	32,5x10	10x13	12	71	10	0,060