

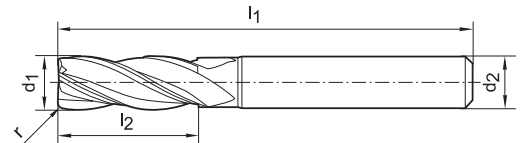


Fresa "torica" codolo cilindrico a 4 taglienti in metallo duro rivestita TiAlN

Fresa **torica** codolo cilindrico DIN 6535-HA in metallo duro integrale con rivestimento TiAlN a 4 taglienti, elica 30°, per fresatura a copiare, pendolare.

Per lavorazioni di acciai legati e non, acciai temprati e ghise.

Valori di lavorazione indicativi utilizzabili con $ap=0,1 \times \phi - ae=0,5 \times \phi$.



VHM Tipo N HSC Z 4 Norma interna

DIN 6535-HA 30° TiAlN



Codice	Acciaio >850 <1000 N/mm²	Acciaio >1000 <1400 N/mm²	Acciaio <42 HRC	Acciaio >60 HRC	Ghisa
A50437	●	●	●	●	●
Vc (m/min)	80	50	30	20	80
Refrigerazione	E	E	0	0	E A

Codice	€	d1 e8 (mm)	r (mm)	ø codolo d2 h6 (mm)	l2 (mm)	l1 (mm)	Acciaio <42 HRC fz (mm)
A504370300	---	3	0,3	6	12	50	0,006
A504370400	---	4	0,3	6	15	50	0,008
A504370500	---	5	0,3	6	20	60	0,011
A504370602	---	6	0,5	6	20	60	0,013
A504370800	---	8	0,3	8	25	70	0,017

Codice	€	d1 e8 (mm)	r (mm)	ø codolo d2 h6 (mm)	l2 (mm)	l1 (mm)	Acciaio <42 HRC fz (mm)
A504370802	---	8	0,5	8	25	70	0,017
A504371002	---	10	0,5	10	30	90	0,021
A504371202	---	12	0,5	12	30	90	0,021
A504372006	---	20	1,5	20	55	110	0,023
A504372008	---	20	2	20	55	110	0,023

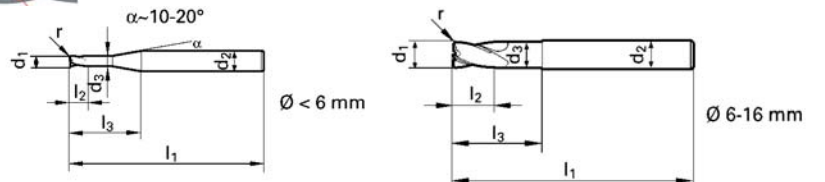


Fresa "torica" codolo cilindrico a 4 taglienti in metallo duro rivestita ENERGY serie extralunga

Fresa **torica** codolo cilindrico DIN 6535-HA in metallo duro integrale rivestita ENERGY a 4 taglienti, **serie extralunga**, elica 30°, **spoglia negativa -5/-10°**, con **scarico tagliente di testa verso il centro di 7°**, per fresatura a copiare, pendolare e per scanalature.

Per lavorazioni di acciai legati e non, acciai temprati e ghise.

Valori di lavorazione indicativi utilizzabili con $ap=0,1 \times \phi - ae=0,5 \times \phi$.



VHM UF Tipo H Z 4 Norma interna DIN 6535-HA

30° -5°/-10° Energy



Codice	Acciaio >850 <1000 N/mm²	Acciaio >1000 <1400 N/mm²	Acciaio <42 HRC	Acciaio >42 <52 HRC	Acciaio >52 <56 HRC	Acciaio >56 <60 HRC	Acciaio >60 HRC	Ghisa
A50155	●	●	●	●	●	●	○	●
Vc (m/min)	200	180	140	120	80	80		200
Refrigerazione	E	0	0	0	0	0		E A

Codice	€	d1 h8 (mm)	r (mm)	ø codolo d2 h6 (mm)	l2 (mm)	l3 (mm)	d3 (mm)	l1 (mm)	Acciaio >56 <60 HRC fz (mm)
A501550600	---	6	1	6	9	39	5,7	75	0,040
A501550800	---	8	1	8	12	64	7,7	100	0,050
A501551000	---	10	1,5	10	15	60	9,5	100	0,070

Codice	€	d1 h8 (mm)	r (mm)	ø codolo d2 h6 (mm)	l2 (mm)	l3 (mm)	d3 (mm)	l1 (mm)	Acciaio >56 <60 HRC fz (mm)
A501551200	---	12	1,5	12	18	105	11,5	150	0,080
A501551600	---	16	2	16	24	102	15,5	150	0,100



Fresa a raggio concavo codolo cilindrico a 4 taglienti in metallo duro rivestita TiAlN

Fresa a raggio concavo codolo cilindrico DIN 6535-HA in metallo duro integrale rivestita TiAlN a 4 taglienti, per l'arrotondamento e sbavatura di spigoli.

Per lavorazioni di acciai legati e non, acciai inox e ghise.



VHM Tipo N Z 4 Norma interna DIN 6535-HA TiAlN



Codice	Acciaio <850 N/mm²	Acciaio >850 <1000 N/mm²	Acciaio >1000 <1400 N/mm²	Acciaio INOX	Ghisa	Alluminio e leghe
A50451	●	●	●	●	●	○
Vc (m/min)	55	150	130	90	120	600
Refrigerazione	E	E	0	0	E A	E

Codice	€	r h11 (mm)	ø codolo (mm)	ø max (mm)	ø min (mm)	Lunghezza totale (mm)	Acciaio >850 <1000 N/mm² fz (mm)
A504510050	---	0,5	10	10	9	75	0,04
A504510100	---	1	10	10	8	75	0,04
A504510150	---	1,5	10	10	7	75	0,05
A504510200	---	2	10	10	6	75	0,05

Codice	€	r h11 (mm)	ø codolo (mm)	ø max (mm)	ø min (mm)	Lunghezza totale (mm)	Acciaio >850 <1000 N/mm² fz (mm)
A504510250	---	2,5	10	10	5	75	0,06
A504510300	---	3	12	12	4	75	0,06
A504510400	---	4	12	12	4	75	0,07
A504510500	---	5	16	16	6	75	0,08