



← Pagina precedente



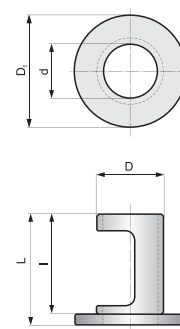
Codice	€	Dimensioni				
		ø D (mm)	ø D1 (h7) (mm)	LT (mm)	L1 (mm)	L2 (mm)
A582120230	◆	23	25	192	116	136
A582120240	◆	24	25	197	121	141
A582120250	◆	25	25	202	126	146
A582120260	◆	26	25	207	131	151
A582120270	◆	27	25	212	136	156
A582120280	◆	28	25	217	141	161
A582120290	◆	29	32	228	146	168
A582120300	◆	30	32	233	151	173
A582120310	◆	31	32	238	156	178
A582120320	◆	32	32	243	161	183
A582120330	◆	33	32	248	166	188
A582120340	◆	34	32	253	171	193
A582120350	◆	35	32	258	176	198
A582120360	◆	36	32	263	181	203
A582120370	◆	37	32	268	186	208
A582120380	◆	38	32	273	191	213
A582120390	◆	39	32	278	196	218
A582120400	◆	40	32	283	201	223
A582120410	◆	41	32	288	206	228
A582120420	◆	42	40	304	211	234
A582120430	◆	43	40	309	216	239
A582120440	◆	44	40	314	221	244
A582120450	◆	45	40	319	226	249
A582120460	◆	46	40	332	231	262
A582120470	◆	47	40	337	235	267
A582120480	◆	48	40	342	240	272
A582120490	◆	49	40	347	247	277
A582120500	◆	50	40	352	250	282
A582120510	◆	51	40	357	255	287
A582120520	◆	52	40	362	260	292
A582120530	◆	53	40	367	265	297
A582120540	◆	54	40	372	270	302
A582120550	◆	55	40	377	275	307

Ricambi		
Inserto	Vite	Giravite
XPMT 074006	A910070020	A559250070
XPMT 094508	A910070025	A559250090
XPMT 125812	A910070030	A559250100
XPMT 156812	A910070035	N202350250

Inserti: vedi pag. 400/401/402/403/404/405.

### Bussola eccentrica

Bussola eccentrica in acciaio da utilizzare con punte ad inserti, permette di eseguire forature diverse dal diametro nominale compatibilmente con le possibilità di dissassamento della punta utilizzata.



Codice	€	Per gambo ø (mm)	d (mm)	D1 (mm)	L (mm)	I (mm)	Regolazione diametrale (mm)	Regolazione radiale (mm)
A599995790	◇	25	32	53	53	48	+0,4; -0,2	+0,2; -0,15
A599995795	◇	32	40	58	58	53	+0,4; -0,2	+0,2; -0,15