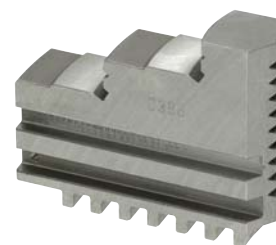
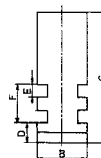
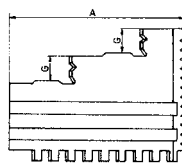




Serie di 3 griffe presa interna

Serie di 3 griffe dure **presa interna** per mandrini autocentranti a doppia guida.
 Per **cod. C05131** e **cod. C05132**.



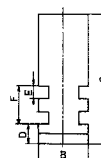
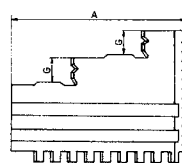
Codice	€	Per ø mandrini (mm)	A (mm)	B (mm)	C (mm)	D (mm)	E (mm)	F (mm)	G (mm)
C051330160	---	160	70	20	58	8	6	18	12
C051330180	---	180	75	20	62	8	6	18	12
C051330200	---	200	85	25	62	9	6	18	12
C051330230	---	230	90	25	62	9	6	18	12

Codice	€	Per ø mandrini (mm)	A (mm)	B (mm)	C (mm)	D (mm)	E (mm)	F (mm)	G (mm)
C051330250	---	250	105	28	74	11	8	23	14
C051330270	---	270	110	28	74	11	8	23	14
C051330315	---	315	125	32	90	12,7	10	27	18
C051330400	---	400	145	36	107	15	10	29	22



Serie di 3 griffe presa esterna

Serie di 3 griffe dure **presa esterna** per mandrini autocentranti a doppia guida.
 Per **cod. C05131** e **cod. C05132**.



Codice	€	Per ø mandrini (mm)	A (mm)	B (mm)	C (mm)	D (mm)	E (mm)	F (mm)	G (mm)
C051340160	---	160	70	20	58	8	6	18	12
C051340180	---	180	75	20	62	8	6	18	12
C051340200	---	200	85	25	62	9	6	18	12
C051340230	---	230	90	25	62	9	6	18	12

Codice	€	Per ø mandrini (mm)	A (mm)	B (mm)	C (mm)	D (mm)	E (mm)	F (mm)	G (mm)
C051340250	---	250	105	28	74	11	8	23	14
C051340270	---	270	110	28	74	11	8	23	14
C051340315	---	315	125	32	90	12,7	10	27	18
C051340400	---	400	145	36	107	15	10	29	22



Serie di 3 griffe con blocchetto riportato tenero

Serie di 3 griffe base dure con blocchetto tenero riportato per mandrini autocentranti a doppia guida.
 Per **cod. C05131** e **cod. C05132**.



Codice	€	Per ø mandrini (mm)
C051350160	---	160
C051350180	---	180
C051350200	---	200
C051350230	---	230

Codice	€	Per ø mandrini (mm)
C051350250	---	250
C051350270	---	270
C051350315	---	315
C051350400	---	400

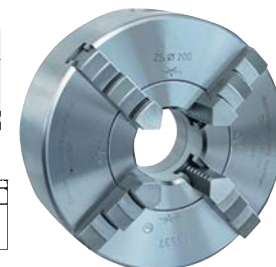
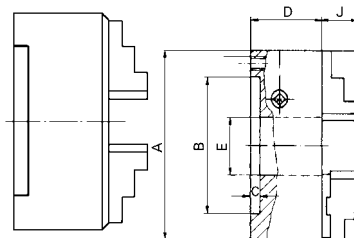
Mandrino autocentrante guida semplice 4 griffe

Mandrino autocentrante per tornio corpo in ghisa con 4 griffe, DIN 6350 attacco di centraggio cilindrico forma A, griffe integrali, serraggio concentrico, 1 serie di griffe reversibili per presa interna ed esterna, completo di chiave di serraggio.



DIN 6350

Forma A



Codice	€	A (mm)	B (mm)	C (mm)	D (mm)	E (mm)	J (mm)	N° giri max (gir/min)
C050180100	---	100	70	3	50	20	18	4500
C050180125	---	125	95	4	56	32	22,5	4000
C050180160	---	160	125	4	65	42	26	3600

Codice	€	A (mm)	B (mm)	C (mm)	D (mm)	E (mm)	J (mm)	N° giri max (gir/min)
C050180200	---	200	160	4	73,5	55	32,5	3000
C050180250	---	250	200	5	82	76	40	2500
C050180315	---	315	260	5	95	103	46	2000