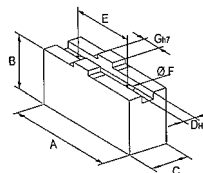




Morsetto tenero FIAL tipo lungo

Morsetto tenero **lungo** per mandrini autocentranti FIAL manuali.

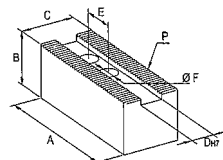


Codice	€	Per ø mandrini (mm)	A (mm)	B (mm)	C (mm)	D H7 (mm)	E (mm)	ø F (mm)	G h7 (mm)
C053750005	---	160	87	45	30	7,95	38	11	12,7
C053750010	---	200	97	45	30	7,95	44,5	11	12,7
C053750015	---	250	115	50	35	12,7	54	13	19,03

Codice	€	Per ø mandrini (mm)	A (mm)	B (mm)	C (mm)	D H7 (mm)	E (mm)	ø F (mm)	G h7 (mm)
C053750020	---	315	135	60	40	12,7	63,5	13	19,03
C053750025	---	400	155	60	40	12,7	76	17	19,03

Morsetto tenero FIAL tipo Z

Morsetto tenero **tipo Z P = 1/16" x 90°** per mandrini autocentranti FIAL manuali.

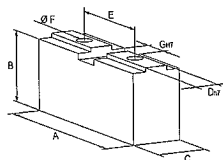


Codice	€	Per ø mandrini (mm)	A (mm)	B (mm)	C (mm)	D H7 (mm)	E (mm)	ø F (mm)	Passo P
C053800005	---	160	73	35	20	8	19,05	7	1/16" x 60°
C053800010	---	180-200	87,3	40	25	10	23,81	9	1/16" x 60°
C053800015	---	230	103,2	40	25	10	28,57	9	1/16" x 60°

Codice	€	Per ø mandrini (mm)	A (mm)	B (mm)	C (mm)	D H7 (mm)	E (mm)	ø F (mm)	Passo P
C053800020	---	250-270	117,5	50	30	12	33,34	11	1/16" x 60°
C053800025	---	310-350	136,5	60	30	14	36,5	13	1/16" x 60°

Morsetto tenero FIAL

Morsetto tenero per mandrini autocentranti FIAL manuali.

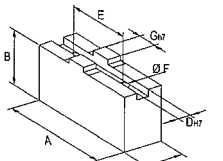


Codice	€	Per ø mandrini (mm)	A (mm)	B (mm)	C (mm)	D h7 (mm)	E (mm)	ø F (mm)	G h7 (mm)
C053850005	---	85	47	20	20	8	19	5	12
C053850010	---	105	53	25	20	8	19	6	12
C053850015	---	130	62	30	20	10	22,2	7	14
C053850020	---	160	72	35	20	10	33,5	9	20
C053850025	---	200	85	40	25	10	33,5	9	20

Codice	€	Per ø mandrini (mm)	A (mm)	B (mm)	C (mm)	D h7 (mm)	E (mm)	ø F (mm)	G h7 (mm)
C053850030	---	230	100	40	25	10	39,2	9	20
C053850035	---	250-270	110	50	30	12	45,5	9	22
C053850040	---	310-350	130	60	30	14	61	13	28
C053850045	---	400-480	180	70	40	16	91	13	32

Morsetto tenero ROHM

Morsetto tenero per mandrini autocentranti ROHM manuali.

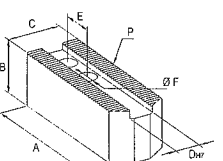


Codice	€	Per ø mandrini (mm)	A (mm)	B (mm)	C (mm)	D H7 (mm)	E (mm)	ø F (mm)	G h7 (mm)
C053900005	---	100	53	30	20	7,95	24	7	9,5
C053900010	---	125	62	40	25	7,95	32	9	12,7
C053900015	---	160	74	45	30	7,95	38	9	12,7
C053900020	---	200	87	45	30	7,95	44,5	9	12,7

Codice	€	Per ø mandrini (mm)	A (mm)	B (mm)	C (mm)	D H7 (mm)	E (mm)	ø F (mm)	G h7 (mm)
C053900025	---	250	103	50	35	12,7	54	13	19,05
C053900030	---	315	120	60	45	12,7	63,5	13	19,05
C053900035	---	350-400	137	60	45	12,7	76	13	19,05

Morsetto tenero ROHM

Morsetto tenero **P = 1/16" x 90°** per mandrini autocentranti ROHM pneumatici idraulici.



Codice	€	Per ø mandrini (mm)	A (mm)	B (mm)	C (mm)	D H7 (mm)	E (mm)	ø F (mm)	Passo P
C053950005	---	110	53	25	25	10	13	7	1/16" x 90°
C053950010	---	130-140	55	30	30	12	16	9	1/16" x 90°

Codice	€	Per ø mandrini (mm)	A (mm)	B (mm)	C (mm)	D H7 (mm)	E (mm)	ø F (mm)	Passo P
C053950015	---	160-170	70	40	40	17	22	13	1/16" x 90°
C053950020	---	200	90	40	40	17	19	13	1/16" x 90°

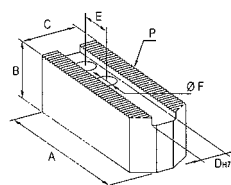
← Pagina precedente

Codice	€	Per ø mandrini (mm)	A (mm)	B (mm)	C (mm)	D H7 (mm)	E (mm)	ø F (mm)	Passo P
C053950025	---	250	110	50	50	21	28	17	1/16" x 90°
C053950030	---	315	125	50	50	21	30	17	1/16" x 90°

Codice	€	Per ø mandrini (mm)	A (mm)	B (mm)	C (mm)	D H7 (mm)	E (mm)	ø F (mm)	Passo P
C053950035	---	400-500	155	60	60	25,5	35	21	1/16" x 90°

Morsetto tenero ROHM

Morsetto tenero **P = 1,5" x 60°** per mandrini autocentranti ROHM pneumatici idraulici.

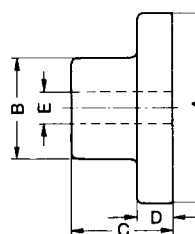


Codice	€	Per ø mandrini (mm)	A (mm)	B (mm)	C (mm)	D H7 (mm)	E (mm)	ø F (mm)	Passo P
C054000005	---	105	53	20	20	10	15	9	1,5" x 60°
C054000010	---	130	53	25	25	11	15	9	1,5" x 60°
C054000015	---	160	67	30	30	11	20	9	1,5" x 60°
C054000020	---	215	90	40	40	14	26	11	1,5" x 60°

Codice	€	Per ø mandrini (mm)	A (mm)	B (mm)	C (mm)	D H7 (mm)	E (mm)	ø F (mm)	Passo P
C054000025	---	250-280	90	50	50	20	26	12	1,5" x 60°
C054000035	---	315	120	50	50	21	28	15	1,5" x 60°
C054000040	---	350	120	50	50	21	28	17	1,5" x 60°

Platello grezzo in ghisa

Platello grezzo in ghisa per il fissaggio su teste portamandrino secondo DIN 800, deve essere lavorato e adattato sul lato macchina e sul lato mandrino, per mandrini autocentranti e piattaforme con attacco cilindrico.



Codice	€	Per ø mandrini (mm)	A (mm)	B (mm)	C (mm)	D (mm)	E (mm)
C052050080	---	80	92	56	47	15	20
C052050100	---	100	120	80	58	20	25
C052050160	---	160	170	80	58	20	30

Codice	€	Per ø mandrini (mm)	A (mm)	B (mm)	C (mm)	D (mm)	E (mm)
C052050200	---	200	210	92	66	22	40
C052050250	---	250	260	105	92	25	50

Mandrini autocentranti con attacco cilindrico concentrico a norma DIN 6350 e DIN 6351

I mandrini autocentranti vengono avvitati tramite una flangia su macchine a norma **DIN 80**, mediante viti a testa cilindrica.

I mandrini possono anche essere utilizzati con una flangia a cono corto, questi ultimi vengono preferiti per la minor sporgenza.

A	B g5 (mm)	C (mm)	D (mm)	E (mm)	F (mm)
M20	21	30	6,3	10	20
M24	25	36	8	12	24
M33	34	50	9	14	30
M39	40	56	10	16	35
M45	46	67	11	18	40

A	B g5 (mm)	C (mm)	D (mm)	E (mm)	F (mm)
M52	55	80	12	20	45
M60	62	90	14	22	50
M76x6	78	112	16	30	63
M105x6	106	150	20	40	80

