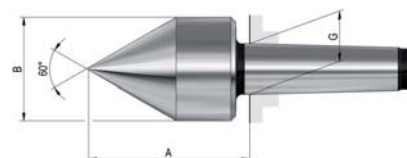




## Contropunta rotante cuspidata 60°

Contropunta rotante cuspidata 60°, corpo in acciaio temprato e rettificato, con elevata precisione di rotazione, codolo rettificato, particolarmente adatta per tubi.

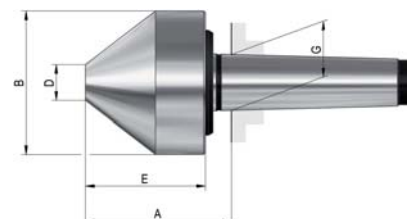


Codice	€	Cono morse	Peso max del pezzo (Kg)	Concentricità (mm)	A (mm)	B (mm)	G (mm)
C301150005	---	2	200	0,01	61	42	17,78
C301150010	---	3	400	0,008	79	56	23,825
C301150015	---	4	800	0,008	100	64	31,267
C301150020	---	5	1600	0,008	115,5	78	44,399



## Contropunta rotante troncoconica 75°

Contropunta rotante troncoconica a 75°, corpo in acciaio temprato e rettificato, con elevata precisione di rotazione, codolo rettificato, con cuscinetti di rotolamento di precisione.



Codice	€	Cono morse	Peso max del pezzo(Kg)	Concentricità (mm)	A (mm)	B (mm)	D (mm)	E (mm)	G (mm)
C303250040	---	2	300	0,008	80	80	20	67	17,78
C303250045	---	3	400	0,008	80	80	20	67	23,825
C303250050	---	4	400	0,008	81,5	80	20	67	31,267
C303250055	---	3	600	0,008	85,5	120	30	72	23,825
C303250060	---	4	800	0,008	87	120	30	72	31,267
C303250065	---	5	800	0,008	88	120	30	72	44,399
C303250070	---	4	1200	0,01	107	170	50	90	31,267
C303250075	---	5	1600	0,01	106	170	50	90	44,399
C303250080	---	5	2000	0,01	146,5	250	75	130	44,399

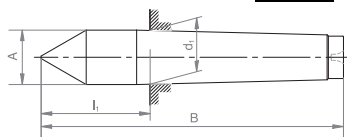


## Contropunta fissa 60°

Contropunta fissa 60° DIN 806 in acciaio temprato e rettificato.  
Impiego: per torni e rettifiche.



C30330



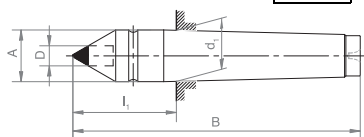
DIN 806

## Contropunta fissa con cuspidata 60° in metallo duro

Contropunta fissa DIN 806 con cuspidata 60° in metallo duro, rettificata.  
Impiego: per torni e rettifiche.



C30333



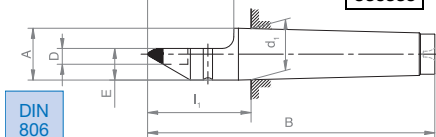
DIN 806

## Contropunta fissa con cuspidata 60° scaricata in metallo duro

Contropunta fissa DIN 806 con cuspidata 60° scaricata in metallo duro, rettificata.  
Impiego: per la rettifica di pezzi di piccolo diametro.



C30336



DIN 806

Finale Codice	C30330	C30333	C30336	Cono morse	A (mm)	B (mm)	d1 (mm)	l1 (mm)	C30333	C30336		
	€	€	€						D (mm)	D (mm)	E (mm)	F (mm)
0005	---	---	---	2	18	100	17,78	36	7	7	11	30
0010	---	---	---	3	24,1	125	23,825	44	11	11	15	38
0015	---	---	---	4	31,6	160	31,267	57,5	14	14	21	50
0020	---	---	---	5	44,7	200	44,399	70,5	18	-	-	-