

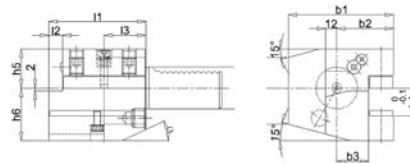


Portautensile VDI forma C1 versione assiale destra

DIN 69880

Portautensile VDI forma C1 **versione assiale destra**, albero e superficie di contatto temprati e rettificati, **adduzione refrigerante esterna**.

Applicazione: per lavorazione esterna.



| Codice | € | VDI | h1 (mm) | b1 (mm) | b2 (mm) | b3 (mm) | h5 (mm) | h6 (mm) | l1 (mm) | l2 (mm) | l3 (mm) |
|-----------|---|-----|---------|---------|---------|---------|---------|---------|---------|---------|---------|
| C35290001 | ◇ | 30 | 20/16 | 70 | 70 | 17 | 28 | 38 | 70 | 10 | 30 |
| C35290004 | ◇ | 40 | 25/20 | 85 | 85 | 21 | 32,5 | 48 | 85 | 12,5 | 30 |
| C35290007 | ◇ | 50 | 32/25 | 100 | 100 | 26 | 35 | 60 | 100 | 16 | 40 |

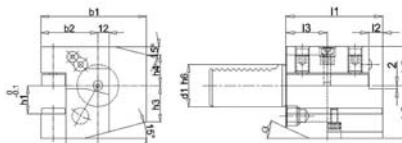


Portautensile VDI forma C1 versione assiale sinistra

DIN 69880

Portautensile VDI forma C1 **versione assiale sinistra**, albero e superficie di contatto temprati e rettificati, **adduzione refrigerante esterna**.

Applicazione: per lavorazione esterna.



| Codice | € | VDI | h1 (mm) | b1 (mm) | b2 (mm) | b3 (mm) | h5 (mm) | h6 (mm) | l1 (mm) | l2 (mm) | l3 (mm) |
|------------|---|-----|---------|---------|---------|---------|---------|---------|---------|---------|---------|
| C352910001 | ◇ | 30 | 20/16 | 70 | 70 | 23 | 28 | 38 | 70 | 10 | 30 |
| C352910004 | ◇ | 40 | 25/20 | 85 | 85 | 25,5 | 32,5 | 48 | 85 | 12,5 | 30 |
| C352910007 | ◇ | 50 | 32/25 | 100 | 100 | 30,5 | 35 | 60 | 70 | 16 | 40 |

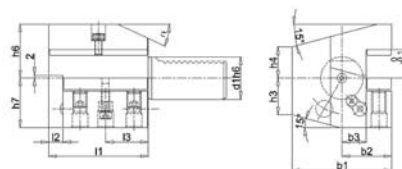


Portautensile VDI forma C3 sopratesta assiale destra

DIN 69880

Portautensile VDI forma C3 **versione assiale destra**, sopratesta corto, albero e superficie di contatto temprati e rettificati, **adduzione refrigerante esterna**.

Applicazione: per lavorazione esterna.



| Codice | € | VDI | h1 (mm) | b1 (mm) | b2 (mm) | b3 (mm) | h6 (mm) | h7 (mm) | l1 (mm) | l2 (mm) | l3 (mm) |
|------------|---|-----|---------|---------|---------|---------|---------|---------|---------|---------|---------|
| C352920001 | ◇ | 30 | 20/16 | 70 | 35 | 17 | 35 | 38 | 70 | 10 | 30 |
| C352920004 | ◇ | 40 | 25/20 | 85 | 42,5 | 21 | 42,5 | 48 | 85 | 12,5 | 30 |
| C352920007 | ◇ | 50 | 32/25 | 100 | 50 | 26 | 50 | 60 | 100 | 16 | 40 |

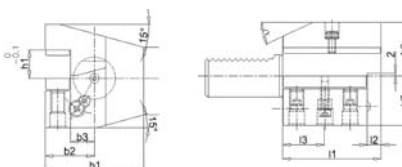


Portautensile VDI forma C4 sopratesta assiale sinistra

DIN 69880

Portautensile VDI forma C4 **versione assiale sinistra**, sopratesta corto, albero e superficie di contatto temprati e rettificati, **adduzione refrigerante esterna**.

Applicazione: per lavorazione esterna.



| Codice | € | VDI | h1 (mm) | b1 (mm) | b2 (mm) | b3 (mm) | h7 (mm) | h6 (mm) | l1 (mm) | l2 (mm) | l3 (mm) |
|------------|---|-----|---------|---------|---------|---------|---------|---------|---------|---------|---------|
| C352930001 | ◇ | 30 | 20/16 | 70 | 42 | 23 | 38 | 35 | 70 | 10 | 30 |
| C352930004 | ◇ | 40 | 25/20 | 85 | 47,5 | 25,5 | 48 | 42,5 | 85 | 12,5 | 30 |
| C352930007 | ◇ | 50 | 20/16 | 100 | 55 | 30,5 | 60 | 50 | 100 | 16 | 40 |