

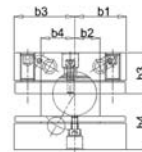
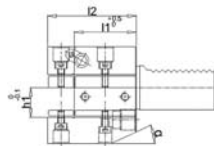


Portautensili VDI forma D1 versione multi-utensile

DIN 69880

Portautensili VDI forma D1 **versione multi-utensile**, albero e superficie di contatto temprati e rettificati, **adduzione refrigerante esterna**.

Applicazione: per lavorazione esterna.



PORTAUTENSILI VDI

Codice	€	VDI	h1 (mm)	b1 (mm)	b2 (mm)	b4 (mm)	h3 (mm)	h4 (mm)	l1 (mm)	l2 (mm)
C352940001	30	30	20/16	35	17	23	28	38	42	60
C352940004	40	40	25/20	42,5	21	25,5	32,5	48	50	72
C352940007	50	50	32/25	50	26	30,5	35	60	60	85

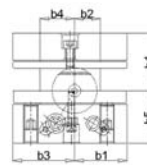
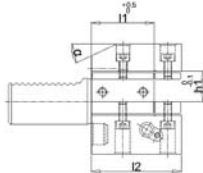


Portautensili VDI forma D2 versione multi-utensile sopratesta

DIN 69880

Portautensili VDI forma D2 **versione multi-utensile sopratesta**, albero e superficie di contatto temprati e rettificati, **adduzione refrigerante esterna**.

Applicazione: per lavorazione esterna.



Codice	€	VDI	h1 (mm)	b1 (mm)	b2 (mm)	b4 (mm)	h3 (mm)	h4 (mm)	l1 (mm)	l2 (mm)
C352960001	30	30	20/16	35	17	23	35	38	42	60
C352960004	40	40	25/20	42,5	21	25,5	42,5	48	50	75
C352960007	50	50	32/25	50	26	30,5	50	60	60	85

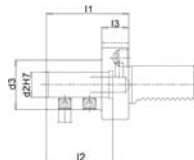


Portautensile VDI forma E1 per utensili a forare

DIN 69880

Portautensile VDI forma E1 **versione per utensili a forare** con sistema a flangia, albero e superficie di contatto temprati e rettificati, **adduzione refrigerante interna**.

Applicazione: per utensili codolo cilindrico.



Codice	€	VDI	d2 (mm)	h1 (mm)	d6 (mm)	d3 (mm)	l1 (mm)	l3 (mm)	l2 (mm)
C352970001	30	30	8	28	68	28	50	22	36
C352970004	30	30	10	28	68	35	54	22	40
C352970007	30	30	12	28	68	42	59	22	45
C352970010	30	30	16	28	68	36	67	22	54
C352970013	30	30	20	28	68	40	67	22	54
C352970016	30	30	25	28	68	45	71	22	58
C352970019	30	30	32	28	68	52	75	22	61
C352970022	30	30	40	28	68	65	90	22	72
C352970025	40	40	10	32,5	83	35	54	22	40
C352970028	40	40	12	32,5	83	42	58	22	45
C352970031	40	40	16	32,5	83	36	67	22	54

Codice	€	VDI	d2 (mm)	h1 (mm)	d6 (mm)	d3 (mm)	l1 (mm)	l3 (mm)	l2 (mm)
C352970034	40	40	20	32,5	83	40	67	22	54
C352970037	40	40	25	32,5	83	45	75	22	59
C352970040	40	40	32	32,5	83	52	75	22	61
C352970043	40	40	40	32,5	83	65	90	22	73
C352970046	40	40	50	32,5	83	70	100	22	83
C352970049	50	50	16	35	98	36	80	30	54
C352970052	50	50	20	35	98	40	80	30	54
C352970055	50	50	25	35	98	45	80	30	59
C352970058	50	50	32	35	98	52	80	30	63
C352970061	50	50	40	35	98	65	90	30	73
C352970064	50	50	50	35	98	75	100	30	83

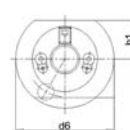
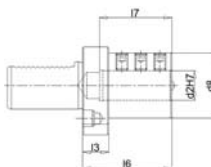


Portautensile VDI forma E2 per barre di alesatura

DIN 69880

Portautensile VDI forma E2 **versione per barre di alesatura**, albero e superficie di contatto temprati e rettificati, **adduzione refrigerante esterna**.

Applicazione: per barre di alesatura.



Codice	€	VDI	d2 H7 (mm)	h1 (mm)	d6 (mm)	d8 (mm)	l1 (mm)	l3 (mm)	l6 (mm)
C352980001	30	30	6	28	68	55	60	22	43
C352980004	30	30	8	28	68	55	60	22	43
C352980007	30	30	10	28	68	55	60	22	43
C352980010	30	30	12	28	68	55	60	22	43
C352980013	30	30	16	28	68	55	60	22	55
C352980016	30	30	20	28	68	55	60	22	54
C352980019	30	30	25	28	68	55	60	22	54
C352980022	30	30	32	28	68	67	75	22	61
C352980025	30	30	40	28	68	67	75	22	66

Codice	€	VDI	d2 H7 (mm)	h1 (mm)	d6 (mm)	d8 (mm)	l1 (mm)	l3 (mm)	l6 (mm)
C352980028	40	40	6	32,5	83	55	75	22	43
C352980031	40	40	8	32,5	83	55	75	22	43
C352980034	40	40	10	32,5	83	55	75	22	43
C352980037	40	40	12	32,5	83	55	75	22	58
C352980040	40	40	16	32,5	83	55	75	22	61
C352980043	40	40	20	32,5	83	55	75	22	61
C352980046	40	40	25	32,5	83	55	75	22	61
C352980049	40	40	32	32,5	83	82	75	22	61
C352980052	40	40	40	32,5	83	82	90	22	76

← Pagina precedente

Codice	€	VDI	d2 H7 (mm)	h1 (mm)	d6 (mm)	d8 (mm)	l1 (mm)	l3 (mm)	l6 (mm)
C352980055	↔	40	50	35	98	98	100	22	86
C352980058	↔	50	12	35	98	68	90	30	71
C352980061	↔	50	16	35	98	68	90	30	76
C352980064	↔	50	20	35	98	68	90	30	76

Codice	€	VDI	d2 H7 (mm)	h1 (mm)	d6 (mm)	d8 (mm)	l1 (mm)	l3 (mm)	l6 (mm)
C352980067	↔	50	25	35	98	68	90	30	76
C352980070	↔	50	32	35	98	69	90	30	76
C352980073	↔	50	40	35	98	98	90	30	76
C352980076	↔	50	50	35	98	98	100	30	86

Portautensile VDI forma E4 per pinze ER

Portautensile VDI forma E4 versione per pinze ER DIN 6499, albero e superficie di contatto temprati e rettificati, **adduzione refrigerante esterna.**

Applicazione: per il montaggio di pinze elastiche tipo ER.

DIN 69880



Codice	€	VDI	Pinza ER	h1 (mm)	d2 (mm)	d6 (mm)	d12 (mm)	l11 (mm)	l3 (mm)
C352990001	↔	30	16	28	1-10	68	32	48	22
C352990004	↔	30	25	28	2-16	68	42	57	22
C352990007	↔	30	32	28	2-20	68	50	78	22
C352990010	↔	30	40	28	3-30	68	63	80	22
C352990013	↔	40	25	32,5	2-16	83	42	57	22

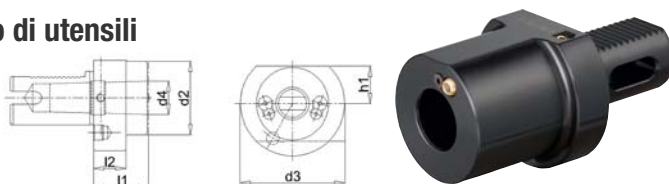
Codice	€	VDI	Pinza ER	h1 (mm)	d2 (mm)	d6 (mm)	d12 (mm)	l11 (mm)	l3 (mm)
C352990016	↔	40	32	32,5	2-20	83	50	78	22
C352990019	↔	40	40	32,5	3-30	83	63	80	22
C352990022	↔	50	32	35	2-20	98	50	92	30
C352990025	↔	50	40	35	3-30	98	63	80	30

Portautensile VDI forma F per il montaggio di utensili con gambo cono morse

Portautensile VDI forma F versione conicità morse, albero e superficie di contatto temprati e rettificati, **adduzione refrigerante esterna.**

Applicazione: per il montaggio di utensili con gambo cono morse.

DIN 69880



Codice	€	VDI	Cono morse (MK)	h1 (mm)	d3 (mm)	d2 (mm)	d4 (mm)	l1 (mm)	l2 (mm)
C353010001	↔	30	1	28	68	-	12,065	27	-
C353010004	↔	30	2	28	68	55	17,78	36	27
C353010007	↔	30	3	28	68	55	23,825	66	41
C353010010	↔	40	1	32,5	83	55	12,065	26	22
C353010013	↔	40	2	32,5	83	55	17,78	36	22
C353010016	↔	40	3	32,5	83	58	23,825	36	22

Codice	€	VDI	Cono morse (MK)	h1 (mm)	d3 (mm)	d2 (mm)	d4 (mm)	l1 (mm)	l2 (mm)
C353010019	↔	40	4	32,5	83	68	31,267	80	22
C353010022	↔	50	2	35	98	55	17,78	36	30
C353010025	↔	50	3	35	98	58	23,825	45	30
C353010028	↔	50	4	35	98	68	31,267	55	30
C353010031	↔	50	5	35	98	75	44,399	72	30

Tampone VDI forma Z2 in acciaio

Tampone VDI in acciaio forma Z2, codolo cilindrico.

Applicazione: chiusura degli slot VDI sulla torretta contro sporcizia e refrigerante.

DIN 69880



Codice	€	VDI	h1 (mm)	d3 (mm)	l1 (mm)	l2 (mm)	Materiale
C353160001	↔	30	28	68	71	16	acciaio
C353160004	↔	40	32,5	83	83	20	acciaio

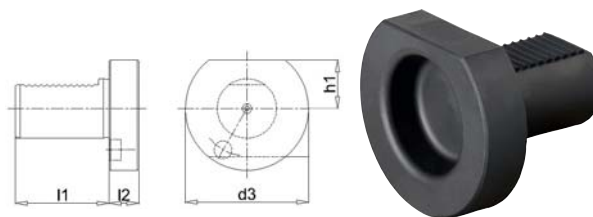
Codice	€	VDI	h1 (mm)	d3 (mm)	l1 (mm)	l2 (mm)	Materiale
C353160007	↔	50	35	98	98	20	acciaio

Tampone VDI forma Z2 in plastica

Tampone VDI in plastica forma Z2, codolo cilindrico.

Applicazione: chiusura degli slot VDI sulla torretta contro sporcizia e refrigerante.

DIN 69880



Codice	€	VDI	h1 (mm)	d3 (mm)	l1 (mm)	l2 (mm)	Materiale
C353170001	↔	30	28	68	71	16	plastica
C353170004	↔	40	32,5	83	83	20	plastica

Codice	€	VDI	h1 (mm)	d3 (mm)	l1 (mm)	l2 (mm)	Materiale
C353170007	↔	50	35	98	98	20	plastica