

Parametri per bussole per maschiatura cod. C50343-C50345-C50347

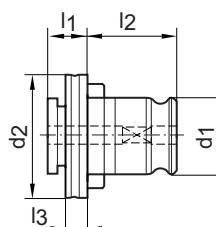
Tipo	l1 (mm)	l2 (mm)	l3 (mm)	d1 (mm)	d2 (mm)
FE 1	7	21,5	4	19	30
FE 2	11	35	5	31	48
FE 3	14	55,5	6	48	70



Bussola per maschiatura senza frizione

Bussola per maschiatura a cambio rapido, tipo FE1, senza frizione di sicurezza.

Applicazione: per fori passanti.



Codice	€	∅ gambo del maschio (mm)	Quadro (mm)	Tipo bussola
C503430001	—	2,8	2,1	FE 1
C503430004	—	3,5	2,7	FE 1
C503430007	—	4,5	3,4	FE 1
C503430010	—	5	4	FE 1
C503430013	—	6	4,9	FE 1

Codice	€	∅ gambo del maschio (mm)	Quadro (mm)	Tipo bussola
C503430016	—	7	5,5	FE 1
C503430019	—	8	6,3	FE 1
C503430022	—	9	7,1	FE 1
C503430025	—	10	8	FE 1
C503430028	—	11	9	FE 1

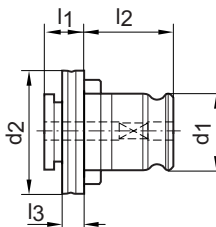
Nota: consegne a partire da gennaio 2020.



Bussola per maschiatura senza frizione

Bussola per maschiatura a cambio rapido, tipo FE2, senza frizione di sicurezza.

Applicazione: per fori passanti.



Codice	€	∅ gambo del maschio (mm)	Quadro (mm)	Tipo bussola
C503450001	—	6	4,9	FE 2
C503450004	—	7	5,5	FE 2
C503450007	—	8	6,3	FE 2
C503450010	—	9	7,1	FE 2
C503450013	—	10	8	FE 2

Codice	€	∅ gambo del maschio (mm)	Quadro (mm)	Tipo bussola
C503450016	—	11	9	FE 2
C503450019	—	12	9	FE 2
C503450022	—	14	11	FE 2
C503450025	—	16	12	FE 2

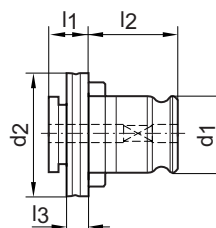
Nota: consegne a partire da gennaio 2020.



Bussola per maschiatura senza frizione

Bussola per maschiatura a cambio rapido, tipo FE3, senza frizione di sicurezza.

Applicazione: per fori passanti.



Codice	€	∅ gambo del maschio (mm)	Quadro (mm)	Tipo bussola
C503470001	—	11	9	FE 3
C503470004	—	12	9	FE 3
C503470007	—	14	11	FE 3
C503470010	—	16	12	FE 3
C503470013	—	18	14,5	FE 3

Codice	€	∅ gambo del maschio (mm)	Quadro (mm)	Tipo bussola
C503470016	—	20	16	FE 3
C503470019	—	22	18	FE 3
C503470022	—	25	20	FE 3
C503470025	—	28	22	FE 3

Nota: consegne a partire da gennaio 2020.