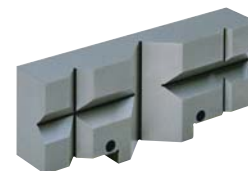
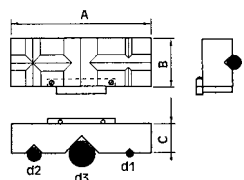




## Ganascia a V CLACK per morse

Ganascia in acciaio con cave a V, ad innesto rapido serie Clack, per bloccaggio di pezzi cilindrici, per morse cod. C55305, C55390 e C55182.

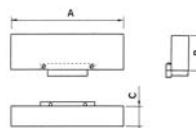


Codice	€	Larghezza ganascia (mm)	A (mm)	B (mm)	C (mm)	D1 min (mm)	D1 max (mm)	D2 min (mm)	D2 max (mm)	D3 min (mm)	D3 max (mm)	D4 min (mm)	D4 max (mm)
C553500005	---	110	106	40	30	3	6,5	6,5	15	15	35	7	16
C553500010	---	150	146	50	30	3	6,5	6,5	15	15	35	7	16
C553500015	---	200	196	70	50	6	13	13	30	30	70	15	35



## Coppia ganascie in alluminio CLACK per morse

Coppia di ganascie tenere in alluminio lavorabile, ad innesto rapido serie Clack, per morse cod. C55305, C55390 e C55182.



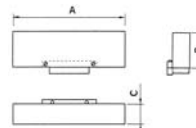
Codice	€	Larghezza ganascia (mm)	A (mm)	B (mm)	C (mm)
C553550005	---	110	106	40	19
C553550010	---	150	146	50	24

Codice	€	Larghezza ganascia (mm)	A (mm)	B (mm)	C (mm)
C553550015	---	200	196	70	34



## Coppia ganascie in acciaio CLACK per morse

Coppia di ganascie tenere in acciaio ricotto lavorabile, ad innesto rapido serie Clack, per morse cod. C55305, C55390 e C55182.



Codice	€	Larghezza ganascia (mm)	A (mm)	B (mm)	C (mm)
C553600005	---	110	106	40	19
C553600010	---	150	146	50	24

Codice	€	Larghezza ganascia (mm)	A (mm)	B (mm)	C (mm)
C553600015	---	200	196	70	34



## Coppia ganascie lisce per morse

Coppia ganascie lisce in acciaio temprato e rettificato per morse cod. C55305 e C55390.



Codice	€	Per morse
C553630005	---	Tct 110
C553630010	---	Tct 150

Codice	€	Per morse
C553630015	---	Tct 200



## Coppia ganascie rigate per morse

Coppia ganascie rigate in acciaio temprato e rettificato per morse cod. C55305 e C55390.



Codice	€	Per morse
C553640005	---	Tct 110
C553640010	---	Tct 150

Codice	€	Per morse
C553640015	---	Tct 200