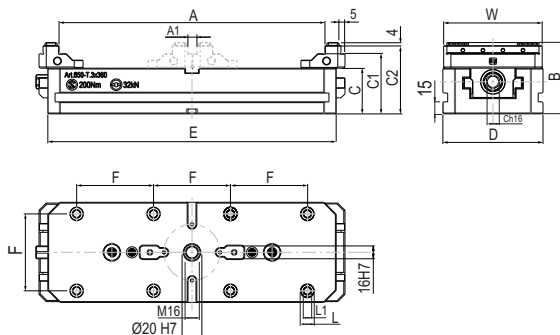




Morsa per centri di lavoro a 5 assi

Morsa autocentrante con ganasce reversibili ideale per centri di lavoro a 5 assi, presa del pezzo sollevata, chiusura autocentrante con madrevite, corpo in acciaio temprato e rettificato, possibilità di serrare i pezzi su piani diversi, precisione $\pm 0,02$ mm. La morsa viene fornita con: 1 chiave a pipa, 1 coppia di inserti ganasce, 1 perno di centraggio e orientamento oppure 1 tirante zero point, 1 arresto laterale, 2 tasselli di posizionamento, 2 tasselli per regolazione autocentrante.



Codice	€	A (mm)	Forza di serraggio (kN)	A1 (mm)	W (mm)	B (mm)	C/C1/C2 (mm)	D (mm)	E (mm)	F (mm)	L (mm)	L1 (M)	Peso (Kg)
C555500005	---	126	32	10	123	89	57/75/85	125	160	96	16	10	9,1
C555500010	---	176	32	10	123	89	57/75/85	125	210	96	16	10	10,9
C555500015	---	226	32	10	123	89	57/75/85	125	260	96	16	10	12,8
C555500020	---	276	32	10	123	89	57/75/85	125	310	96	16	10	14,8
C555500025	---	326	32	10	123	89	57/75/85	125	360	96	16	10	17

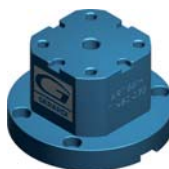


Rialzo per morse

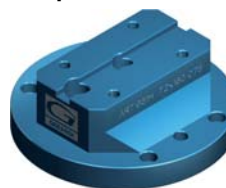
Rialzo in alluminio per morse.



Tipo 1



Tipo 2



Tipo 3



Codice	€	Per morse quota (mm)	Tipo	Altezza utile (mm)	Peso (Kg)
C555600005	---	W = 50 / E = 80	1	100	1,75
C555600010	---	W = 50 / E = 120	1	100	3,17
C555600015	---	W = 50 / E = 160	1	100	3,9
C555600020	---	W = 88 / E = 120	2	100	4,32
C555600025	---	W = 88 / E = 160	2	100	4,73
C555600030	---	W = 88 / E = 200	2	100	5,52

Codice	€	Per morse quota (mm)	Tipo	Altezza utile (mm)	Peso (Kg)
C555600035	---	W = 88 / E = 240	2	100	6,75
C555600040	---	W = 123 / E = 160	3	100	5,68
C555600045	---	W = 123 / E = 210	3	100	6,99
C555600050	---	W = 123 / E = 260	3	100	9,69
C555600055	---	W = 123 / E = 310	3	100	10,91
C555600060	---	W = 123 / E = 360	3	100	12,62



Coppia di inserti ganasce per morse

Coppia di inserti ganasce per morse.



Passo 1,5 mm



Passo 2 mm



Passo 11 mm



Codice	€	Per morse quota (mm)	Grip/Passo (mm/°)	Applicazione
C555650005	---	W = 50	1,5x60	materiali durezza normale
C555650010	---	W = 50	2x90	materiali duri
C555650015	---	W = 50	11x90	materiali teneri
C555650020	---	W = 88	1,5x60	materiali durezza normale
C555650025	---	W = 88	2x90	materiali teneri

Codice	€	Per morse quota (mm)	Grip/Passo (mm/°)	Applicazione
C555650030	---	W = 88	11x90	materiali duri
C555650035	---	W = 123	1,5x60	materiali durezza normale
C555650040	---	W = 123	2x90	materiali teneri
C555650045	---	W = 123	11x90	materiali duri