



Touchdex

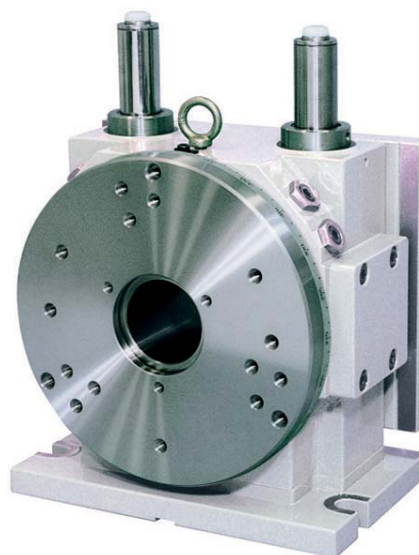


Le tavole Touchdex al contrario delle tavole tradizionali, non sono asservite dal motore. Pertanto non necessitano di nessun collegamento elettrico, pneumatico o idraulico.

L'angolo d'indexaggio voluto si ottiene agendo tramite l'asse Z della macchina utensile premendo la barra di spinta della tavola. In funzione della corsa dell'asse Z ed in rapporto alla lunghezza della barra di spinta si ottiene il grado di rotazione voluto.

Oltre al prezzo altamente competitivo rispetto alle tavole tradizionali, i vantaggi del sistema sono molteplici:

- 1) Facilità d'installazione sulla macchina utensile anche multi-pallet, sia con asse verticale che orizzontale
- 2) Facilità di programmazione
- 3) Rigidità 2/3 volte superiore alle tavole tradizionali grazie al suo sistema meccanico
- 4) Altissima precisione: posizione angolare = 30 sec;  
ripetibilità di posizionamento = ± 3 sec



**OML** Tavola ad indexaggio meccanico 45°

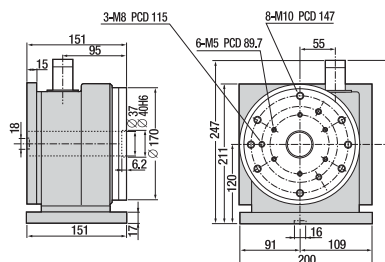
Tavola ad indexaggio meccanico non motorizzata ad attuazione programmabile indiretta, con predisposizione per installazione verticale o orizzontale. L'assenza di collegamenti elettrici pneumatici o idraulici, ne permette l'utilizzo su centri di lavori multipallet sia orizzontali che verticali.

**Incremento angolare minimo 5° massimo 45°.**

Diametro della tavola 170 mm.



| Codice     | €   | Incremento angolare min (°) | Incremento angolare max (°) | Corsa barra (mm) | A (mm) |
|------------|-----|-----------------------------|-----------------------------|------------------|--------|
| C560100010 | --- | 5                           | 45                          | 38               | 127    |



**OML** Tavola ad indexaggio meccanico 90°

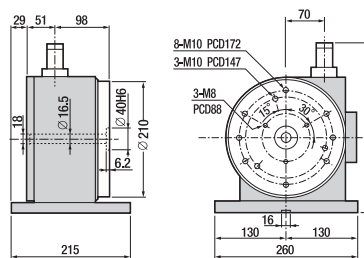
Tavola ad indexaggio meccanico non motorizzata ad attuazione programmabile indiretta, con predisposizione per installazione verticale o orizzontale. L'assenza di collegamenti elettrici pneumatici o idraulici, ne permette l'utilizzo su centri di lavori multipallet sia orizzontali che verticali.

**Incremento angolare minimo 5° massimo 90°.**

Diametro della tavola 210 mm.



| Codice     | €   | Incremento angolare min (°) | Incremento angolare max (°) | Corsa barra (mm) | A (mm) |
|------------|-----|-----------------------------|-----------------------------|------------------|--------|
| C560200010 | --- | 5                           | 90                          | 78               | 208    |



**OML** Tavola ad indexaggio meccanico 45°

Tavola ad indexaggio meccanico non motorizzata ad attuazione programmabile indiretta, con predisposizione per installazione verticale o orizzontale. L'assenza di collegamenti elettrici pneumatici o idraulici, ne permette l'utilizzo su centri di lavori multipallet sia orizzontali che verticali.

**Incremento angolare minimo 1° massimo 45°.**

Diametro della tavola 230 mm.



| Codice     | €   | Incremento angolare min (°) | Incremento angolare max (°) | Corsa barra (mm) | A (mm) |
|------------|-----|-----------------------------|-----------------------------|------------------|--------|
| C560400010 | --- | 1                           | 45                          | 56               | 198    |

