



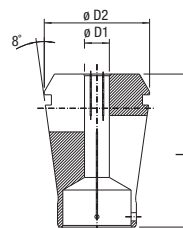
## Accessori per mandrini Power Collet Chuck



### Pinza ER per mandrini Power Collet Chuck

Pinza ER per mandrini **Power Collet Chuck**, temprate e rettificate, che garantiscono una precisione di concentricità di 0,005 mm con sporgenza 3xD. Per utensili con attacco tolleranza h10.

Si raccomanda di utilizzare ghiera cod. C70640.



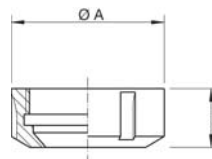
Codice	€	∅ D1 (mm)	∅ D2 (mm)	Tipo	L (mm)
C706350020	◇	2	16,45	ER16	30
C706350030	◇	3	16,45	ER16	30
C706350040	◇	4	16,45	ER16	30
C706350050	◇	5	16,45	ER16	30
C706350060	◇	6	16,45	ER16	30
C706350080	◇	8	16,45	ER16	30
C706350100	◇	10	16,45	ER16	30
C706351020	◇	2	25,45	ER25	37
C706351030	◇	3	25,45	ER25	37
C706351040	◇	4	25,45	ER25	37
C706351050	◇	5	25,45	ER25	37
C706351060	◇	6	25,45	ER25	37
C706351080	◇	8	25,45	ER25	37
C706351100	◇	10	25,45	ER25	37
C706351120	◇	12	25,45	ER25	37

Codice	€	∅ D1 (mm)	∅ D2 (mm)	Tipo	L (mm)
C706351140	◇	14	25,45	ER25	37
C706351160	◇	16	25,45	ER25	37
C706352020	◇	2	32,48	ER32	45
C706352030	◇	3	32,48	ER32	45
C706352040	◇	4	32,48	ER32	45
C706352050	◇	5	32,48	ER32	45
C706352060	◇	6	32,48	ER32	45
C706352080	◇	8	32,48	ER32	45
C706352100	◇	10	32,48	ER32	45
C706352120	◇	12	32,48	ER32	45
C706352140	◇	14	32,48	ER32	45
C706352160	◇	16	32,48	ER32	45
C706352180	◇	18	32,48	ER32	45
C706352200	◇	20	32,48	ER32	45



### Ghiera di serraggio pinze ER DIN 6499 Power Collet Chuck

Ghiera di serraggio per pinze ER, **prebilanciata per mandrini Power Collet Chuck**.



Codice	€	Tipo	∅ A (mm)	B (mm)
C706400016	◇	ER16	32	17
C706400025	◇	ER25	42	20

Codice	€	Tipo	∅ A (mm)	B (mm)
C706400032	◇	ER32	50	22,3



### Chiave di serraggio per ghiera ER

Chiave di serraggio delle ghiera ER **dei mandrini Power Collet Chuck**.



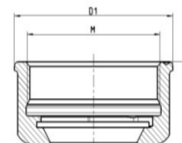
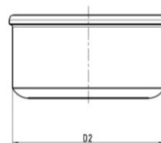
Codice	€	Per tipo pinza
C706450016	◇	ER 16
C706450025	◇	ER 25

Codice	€	Per tipo pinza
C706450032	◇	ER 32



### Ghiera liscia di serraggio pinze ER DIN 6499 Power Collet Chuck

Ghiera **liscia** di serraggio per pinze ER, **per mandrini ad alta precisione Power Collet Chuck**.



Codice	€	Tipo	D1 (mm)	D2 (mm)	M	B (mm)
C706800016	◇	ER16	28	27	23x1,5	17,8
C706800025	◇	ER25	42	40	34x1,5	20
C706800032	◇	ER32	50	48	42x1,5	22,5