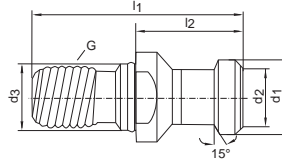


### Codolo di aggancio con foro di adduzione centrale DIN 69872 A

Codolo di aggancio con foro di adduzione centrale DIN 69872 A, in acciaio speciale, con una durezza di  $58 \pm 2$  HRC, profondità indurente 0,5-0,8, rettificato parallelamente e brunito.

**Applicazione:** per mandrini con codolo conico DIN 69871 su centri di lavoro e in macchine a controllo numerico.

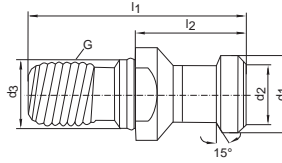


Codice	€	ISO	d1 (mm)	d2 (mm)	d3 (mm)	G	l1 (mm)	l2 (mm)	Angolo (°)
C726850001	◇	30	13	9	13	M12	44	24	15
C726850005	◇	40	19	14	17	M16	54	26	15
C726850010	◇	50	28	21	25	M24	74	34	15

### Codolo di aggancio DIN 69872 B

Codolo di aggancio DIN 69872 B, in acciaio speciale, con una durezza di  $58 \pm 2$  HRC, profondità indurente 0,5-0,8, rettificato parallelamente e brunito.

**Applicazione:** per mandrini con codolo conico DIN 69871 su centri di lavoro e in macchine a controllo numerico.

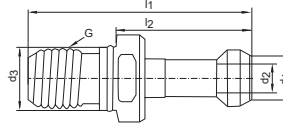


Codice	€	ISO	d1 (mm)	d2 (mm)	d3 (mm)	G	l1 (mm)	l2 (mm)	Angolo (°)
C726850015	◇	40	19	14	17	M16	54	26	15
C726850020	◇	50	28	21	25	M24	74	34	15

### Codolo di aggancio JIS B 6339

Codolo di aggancio JIS B 6339, in acciaio speciale con una durezza di  $58 \pm 2$  HRC, profondità indurente 0,5-0,8, rettificato parallelamente e brunito.

**Applicazione:** per mandrini con codolo conico JIS 6339 (MAS-BT) su centri di lavoro e in macchine a controllo numerico.

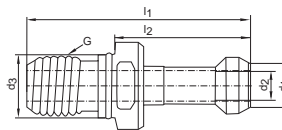


Codice	€	BT	d1 (mm)	d2 (mm)	d3 (mm)	G	l1 (mm)	l2 (mm)	Angolo (°)
C726850029	◇	30	11	7	12,5	M12	43	23	45
C726850035	◇	40	15	10	17	M16	60	35	45
C726850040	◇	40	15	10	17	M16	60	35	60
C726850045	◇	40	15	10	17	M16	60	35	90

### Codolo di aggancio con foro di adduzione centrale JIS B 6339

Codolo di aggancio con foro di adduzione centrale JIS B 6339, in acciaio speciale, con una durezza di  $58 \pm 2$  HRC, profondità indurente 0,5-0,8, rettificato parallelamente e brunito.

**Applicazione:** per mandrini con codolo conico JIS 6339 (MAS-BT) su centri di lavoro e in macchine a controllo numerico.

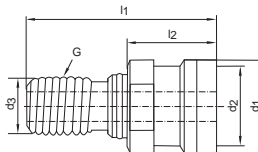


Codice	€	BT	d1 (mm)	d2 (mm)	d3 (mm)	G	l1 (mm)	l2 (mm)	Angolo (°)
C726910030	◇	30	11	7	12,5	M12	43	23	45
C726910035	◇	40	15	10	17	M16	60	35	45
C726910040	◇	40	15	10	17	M16	60	35	60
C726910045	◇	40	15	10	17	M16	60	35	90

### Codolo di aggancio con foro di adduzione centrale con O-Ring

Codolo di aggancio con foro di adduzione centrale con O-Ring, in acciaio speciale, con una durezza di  $58 \pm 2$  HRC, profondità indurente 0,5-0,8, rettificato parallelamente e brunito.

**Applicazione:** per mandrini con codolo conico ISO 40 su centri di lavoro e in macchine a controllo numerico.



Codice	€	ISO	d1 (mm)	d2 (mm)	d3 (mm)	G	l1 (mm)	l2 (mm)	Angolo (°)
C726850050	◇	40	25	21,1	17	M16	53	25	15