



Calibro digitale a corsoio grado di protezione IP 67

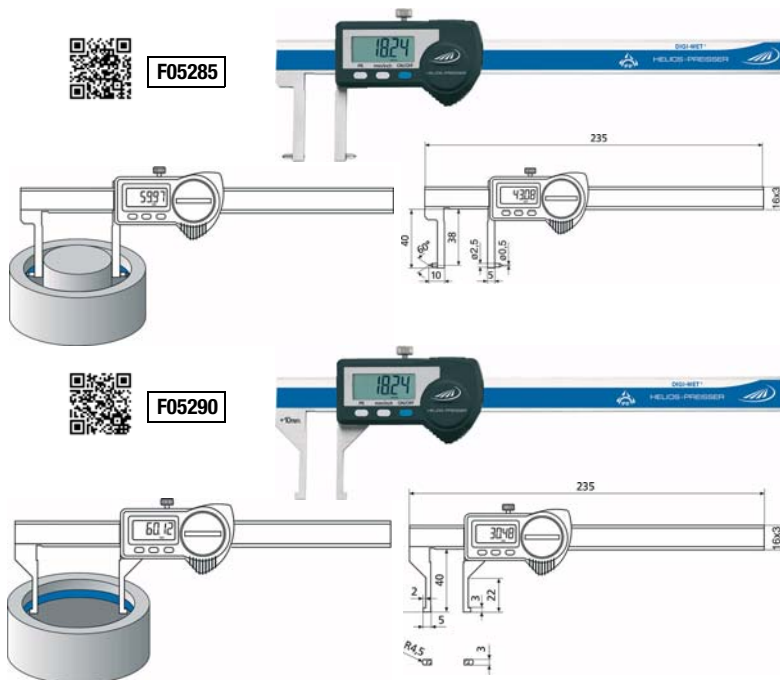
Calibro digitale a corsoio, con display a cristalli liquidi, **grado di protezione IP 67**, struttura in acciaio inossidabile temprato, superfici di misurazione rettificate, becchi di misura con perni di contatto esterni a punta, vite di bloccaggio superiore, precisione secondo norma interna.

Funzioni elettroniche:

- interruttore accensione/spengimento
- elettronica QuickStart
- funzione QuickLock
- azzeramento in ogni posizione
- preimpostazione valore (+/- Preset function)
- commutazione mm/pollici

Uscita dati interfacciabili con sistemi:

- RS 232 cavo cod. F038430005
- Digimatic cavo cod. F038430010
- USB cavo cod. F038430015



Batteria cod. F030272032

F05285 - becchi di misura con perni di contatto esterni a punta

F05290 - becchi di misura con contatto esterno a gradino

Finale Codice	F05285 €	F05290 €	Campo di misura (mm)	Altezza cifre (mm)	Lunghezza becchi (mm)	Risoluzione (mm)	Uscita dati
0005	◆		20,5±170	7,5	40	0,01	si
0005		◆	10,5±160	7,5	40	0,01	si



Cavi di collegamento e interfaccia USB

Cavi di collegamento e interfaccia USB.



Codice	€	Esecuzione	Applicazione
F051960001	◆	Cavo dati USB	Per la trasmissione dei dati dal dispositivo di misurazione digitale all'interfaccia USB.
F051960004	◆	Interfaccia USB DE (QWERTZ)	Per il trasferimento dei dati dal dispositivo di misurazione digitale al PC. Barra di archiviazione come file di testo, foglio di calcolo Excel o nel database. Trasferimento di valori misurati tramite chiave dati, all'interfaccia o tramite interruttore a pedale opzionale.
F051960007	◆	Interfaccia USB EN / FR / RU / AR (QWERTY)	Per il trasferimento dei dati dal dispositivo di misurazione digitale al PC. Barra di archiviazione come file di testo, foglio di calcolo Excel o nel database. Trasferimento di valori misurati tramite chiave dati, all'interfaccia o tramite interruttore a pedale opzionale.
F051960010	◆	Pedale	Per il trasferimento del valore misurato al PC.