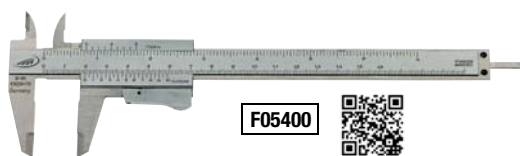




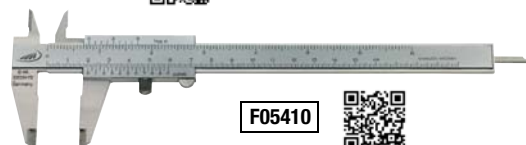
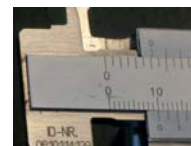
Calibro a corsoio

Calibro a corsoio in acciaio inossidabile, parti di lettura cromate satiniate, **con lettura esente da errore di parallasse**, punte incrociate, parte posteriore con tabella di conversione filetti, precisione secondo norma DIN 862.

Base cod. F058300005



F05400



F05410

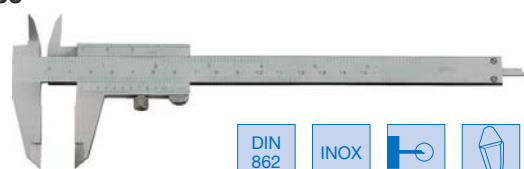


Finale Codice	F05400	F05410	Campo di misura (mm)	Lunghezza becchi (mm)	Risoluzione (mm)	Limite d'errore (mm)	Asta di profondità	F05400	F05410
0005	€	€	0±150	40	0,05	0,05	rettangolare	Tipo di bloccaggio	Tipo di bloccaggio
	◆	◆						a leva	vite inferiore



Calibro a corsoio con lettura senza errore di parallasse e doppia guida prismatica

Calibro a corsoio **con lettura esente da errore di parallasse e doppia guida prismatica**, con asta di profondità, struttura in acciaio inossidabile, scala graduata e nonio cromati opachi, superfici di misurazione lappate, punte incrociate, parte posteriore con tabella dei filetti, precisione secondo norma DIN 862.



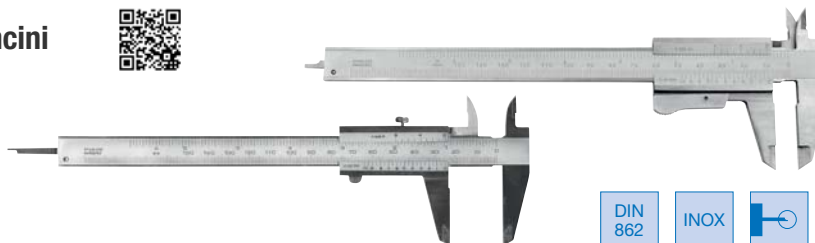
Codice	€	Campo di misura (mm)	Lunghezza becchi (mm)	Risoluzione (mm)	Asta di profondità	Tipo di bloccaggio
F050090150	◆	0±150	40	0,05	rettangolare	vite inferiore



Calibro a corsoio per mancini

Calibro a corsoio per mancini, struttura in acciaio inossidabile temprato con asta di profondità, scala e nonio cromati opachi, parte posteriore con tabella dei filetti, precisione secondo norma DIN 862.

Base cod. F058300005

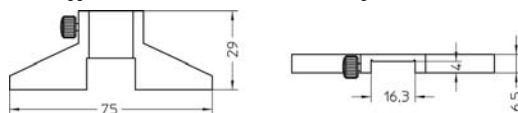


Codice	€	Campo di misura (mm)	Lunghezza becchi (mm)	Risoluzione (mm)	Asta di profondità	Tipo di bloccaggio
F051590150	◆	0±150	40	0,05	rettangolare	a leva
F051590151	◆	0±150	40	0,05	rettangolare	vite superiore



Base per misure di profondità

Base per calibri per misure di profondità, struttura in acciaio inossidabile temprato, con vite di bloccaggio, adatta a tutti i calibri a corsoio, digitali e non.



Codice	€	Dimensioni (mm)
F058300005	◆	75x6,5