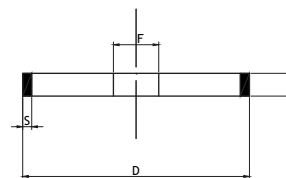




Mola diamantata legante resinoide forma 1 A 1

Mola **diamantata legante resinoide**, forma 1 A 1, per la **rettifica e affilatura** di utensili, il legante resinoide permette lavorazioni sia a secco che con refrigerante.

Diamantata: affilatura di carburi sinterizzati, vetro, materiali ceramici, resine, pietre ecc.



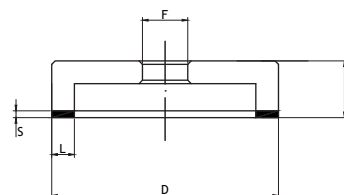
Codice	€	Tipo	D (mm)	L (mm)	S (mm)	F (mm)	Grana	Concentrazione (C)
L451350105	◆	Diamante	100	10	3	20	D 126	75



Mola diamantata legante resinoide forma 6 A 2

Mola **diamantata legante resinoide**, forma 6 A 2, per la **rettifica e affilatura** di utensili, il legante resinoide permette lavorazioni sia a secco che con refrigerante.

Diamantata: affilatura di carburi sinterizzati, vetro, materiali ceramici, resine, pietre ecc.



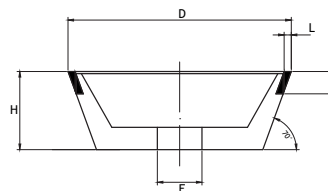
Codice	€	Tipo	D (mm)	L (mm)	S (mm)	H (mm)	F (mm)	Grana	Concentrazione (C)
L451400105	◆	Diamante	100	10	3	22	20	D 126	75



Mola diamantata legante resinoide forma 11 V 9

Mola **diamantata legante resinoide**, forma 11 V 9, per la **rettifica e affilatura** di utensili, il legante resinoide permette lavorazioni sia a secco che con refrigerante.

Diamantata: affilatura di carburi sinterizzati, vetro, materiali ceramici, resine, pietre ecc.



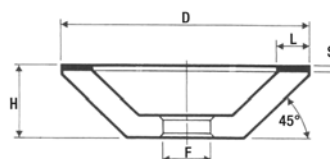
Codice	€	Tipo	D (mm)	L (mm)	S (mm)	H (mm)	F (mm)	Grana	Concentrazione (C)
L451450105	◆	Diamante	100	3	10	35	20	D 126	75



Mola diamantata legante resinoide forma 12 A 2 /45°

Mola **diamantata legante resinoide**, forma 12 A 2 /45°, per la **rettifica e affilatura** di utensili, il legante resinoide permette lavorazioni sia a secco che con refrigerante.

Diamantata: affilatura di carburi sinterizzati, vetro, materiali ceramici, resine, pietre ecc.



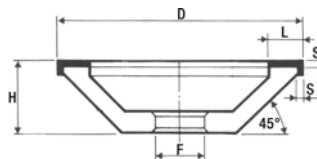
Codice	€	Tipo	D (mm)	L (mm)	S (mm)	H (mm)	F (mm)	Grana	Concentrazione (C)
L451550100	◆	Diamante	100	10	3	22	20	D 126	75



Mola diamantata legante resinoide forma 12 C 9

Mola **diamantata legante resinoide**, forma 12 C 9, per la **rettifica e affilatura** di utensili, il legante resinoide permette lavorazioni sia a secco che con refrigerante.

Diamantata: affilatura di carburi sinterizzati, vetro, materiali ceramici, resine, pietre ecc.



Codice	€	Tipo	D (mm)	L (mm)	S (mm)	H (mm)	F (mm)	Grana	Concentrazione (C)
L451600100	◆	Diamante	100	10+4	3	25	20	D 126	75



Barretta ravnivamole a legante resinoide

Barretta ravnivamole speciale per la pulizia e la ravnivatura delle mole diamantate e CBN (Borazon) con legante ceramico.



Codice	€	Dimensione (mm)	Lunghezza (mm)
L451500005	◆	25x25	100