



## Chiave dinamometrica digitale con nottolino fisso a dentatura fine

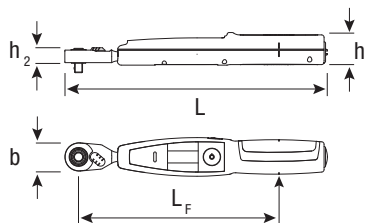


Chiave dinamometrica digitale con nottolino fisso a dentatura fine (serie Sensortork® 701), 80 denti, forma molto sottile e compatta per coppie ridotte, misurazione indipendente dal punto di attacco della forza, possibilità di impostare le unità di misura: Nm, cN-m, ft-lb, in-lb.

**Esecuzione:** attacco per utensili a innesto quadro, impugnatura a 2 componenti dotata di pratici inserti verdi morbidi.

**Caratteristiche:** tramite il software Sensomaster 4 (gratuitamente disponibile previa registrazione all'indirizzo [www.stahlwille.de/sensomaster](http://www.stahlwille.de/sensomaster)) è possibile impostare la situazione di avvitaratura, valutare il processo di avvitaratura mediante LED colorati, buzzer e vibrazione, impostare l'intervallo di taratura, consente la documentazione dei serraggi fatti. La dotazione comprende la batteria agli ioni di litio da 3,6 V, confezionata secondo la norma UN3091, classe 9.

**Fornita con rapporto di taratura secondo UNI EN ISO 6789:2017.**



Codice	€	Capacità (Nm)	Quadro (")	Scostamento di indicazione ±	b (mm)	h1 (mm)	h2 (mm)	L (mm)	LF (mm)	Peso (Kg)
N157200005	◇	1÷20	1/4	4%	22,6	26	10	210	160	0,145



## Chiave dinamometrica digitale per inserti intercambiabili completa di chiave a cricco



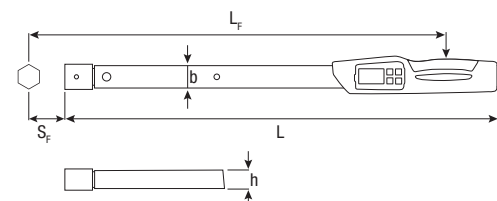
Chiave dinamometrica digitale per inserti intercambiabili completa di chiave a cricco (serie Manoskop® 730D), a indicazione e a scatto, segnale di scatto rilevabile acusticamente e a sensibile, supporto per utensili a innesto maschio intercambiabili, inserimento semplice del dato di allungamento di leva per utensili a innesto, non è più necessario effettuare calcoli complicati, protezione contro i sovraccarichi mediante segnale di avvertimento acustico e ottico, blocco automatico dei tasti per impedire l'involontaria modifica della regolazione impostata, possibilità di impostare le unità di misura: Nm, ft-lb, in-lb.

**Esecuzione:** attacco per utensili a innesto quadro, impugnatura a 2 componenti dotata di pratici inserti verdi morbidi, resistente ad olii, grassi, carburanti, liquidi dei freni e fluidi a base di fosfati.

**Caratteristiche:** blocco di sicurezza QuickRelease, impostazione rapida grazie alla pratica tastiera, funzione di indicazione anche per coppie sinistrorse, possibilità di scelta tra diversi limiti di tolleranza in base alla specifica situazione di avvitaratura, valutazione visiva della specifica situazione di avvitaratura mediante segnalazione verde e rossa sul display, protezione supplementare delle preimpostazioni eseguite (modalità di funzionamento, valore di scatto/nominale, unità di misura, tolleranza, opzioni di salvataggio, calibro di misura differente) tramite codice PIN, possibilità di memorizzare fino a 7500 dati di serraggio, interfaccia USB, avviso automatico per la taratura successiva.

La dotazione comprende 2 batterie mignon da 1,5 V.

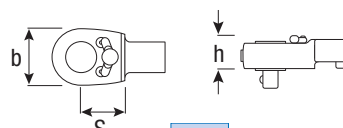
**Fornita con rapporto di taratura secondo UNI EN ISO 6789:2017.**



Codice	€	Capacità (Nm)	Risoluzione di impostazione/visualizzazione (Nm)	Quadro (")	Attacco (mm)	Scostamento di indicazione ±	b (mm)	h (mm)	L (mm)	LF (mm)	SF (mm)	Peso (Kg)
N157250005	◇	10÷100	0,2/0,1	1/2	9x12	2%	28	23	467	426,5	17,5	1,232
N157250010	◇	20÷200	0,5/0,1	1/2	14x18	2%	28	23	548	515	25	1,663
N157250015	◇	40÷400	1,0/0,1	3/4	14x18	2%	28	23	688	655	25	2,232
N157250020	◇	65÷650	1,0/0,1	3/4	14x18	2%	30,6	25,6	870	837	25	3,767
N157250025	◇	80÷800	1,0/0,1	3/4	22x28	2%	30,6	25,6	1160	1157	55	6,492
N157250030	◇	100÷1000	1,0/0,1	3/4	22x28	2%	30,6	25,6	1344	1341	55	6,910



## Inserto intercambiabile con cricchetto reversibile 9x12



Inserto con cricchetto reversibile a 22 denti, per chiavi dinamometriche con attacco portabussola quadro a norma DIN 3120. La capacità di carico continuo dei quadri di manovra e di uscita è conforme a DIN EN ISO 6789:2003 e non deve essere superata in caso di utilizzo di chiavi dinamometriche e portautensili di dimensioni maggiori.

Codice	€	Quadro (")	Attacco (mm)	b (mm)	h (mm)	S (mm)	Max (Nm)	Peso (Kg)
N157300005	◇	1/4	9x12	22	13,8	17,5	40	0,062