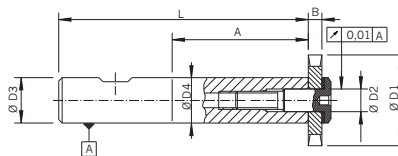


Portautensile per seghe circolari

Portautensile per seghe circolari, esecuzione in acciaio temprato e bonificato, codolo cilindrico DIN 1835B, precisione di rotazione concentrica 0,01mm. Fornito completo di perno di fissaggio e anello distanziatore. Si possono montare seghe circolari da spessore 0,2 a 6 mm (quota B). Su richiesta possibilità di eseguire fori per lubrificante Cool Jet.



| Codice | € | D1 (mm) | D2 (mm) | D3 (mm) | D4 (mm) | L (mm) | A (mm) |
|------------|---|---------|---------|---------|---------|--------|--------|
| C662350020 | ◇ | 20 | 5 | 20 | 10 | 90 | 40 |
| C662350025 | ◇ | 25 | 8 | 20 | 13 | 100 | 50 |
| C662350032 | ◇ | 32 | 8 | 20 | 16 | 105 | 55 |
| C662350040 | ◇ | 40 | 10 | 20 | 20 | 110 | 60 |
| C662350050 | ◇ | 50 | 13 | 25 | 25 | 136 | 80 |
| C662350063 | ◇ | 63 | 16 | 25 | 25 | 136 | 80 |

Anello distanziatore

Anello distanziatore per portautensili per seghe circolari.



| Codice | € | Per misura D1 (mm) |
|------------|---|--------------------|
| C662400020 | ◇ | 20 |
| C662400025 | ◇ | 25 |
| C662400032 | ◇ | 32 |

| Codice | € | Per misura D1 (mm) |
|------------|---|--------------------|
| C662400040 | ◇ | 40 |
| C662400050 | ◇ | 50 |
| C662400063 | ◇ | 63 |

Perno di fissaggio

Perno di fissaggio per portautensili per seghe circolari.



| Codice | € | Per misura D1 (mm) |
|------------|---|--------------------|
| C662450020 | ◇ | 20 |
| C662450025 | ◇ | 25 |
| C662450032 | ◇ | 32 |

| Codice | € | Per misura D1 (mm) |
|------------|---|--------------------|
| C662450040 | ◇ | 40 |
| C662450050 | ◇ | 50 |
| C662450063 | ◇ | 63 |