



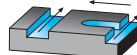
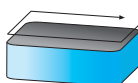
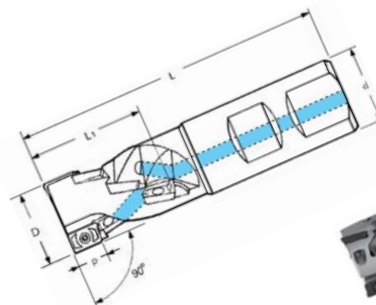
Frese in metallo duro • Frese per stamper • Fresatura modulare • Seghe circolari • Seghe a tazza • Lame • Barrette • **Frese ad inserti** • Punte ad inserti • Inserti e ricambi • Portainseriti per filettare, troncatura e scanalatura • Godronatura • Brocciatura/Stozzataura • Utensili saldobrasati • Lubrorefrigeranti e sistemi


Fresa a riccio ad inserti per spallamenti a 90°

Fresa a riccio ad inserti per spallamenti a 90° con codolo cilindrico e piano di trascinamento DIN 1835B, **con passaggio interno del lubrorefrigerante**, per sgrossatura in contornatura con buona asportazione grazie all'impiego di più inserti.

Non utilizzabile in ramping e interpolazione elicoidale.

Consigliato l'utilizzo su macchine stabili nelle fresature dal pieno con grandi profondità.



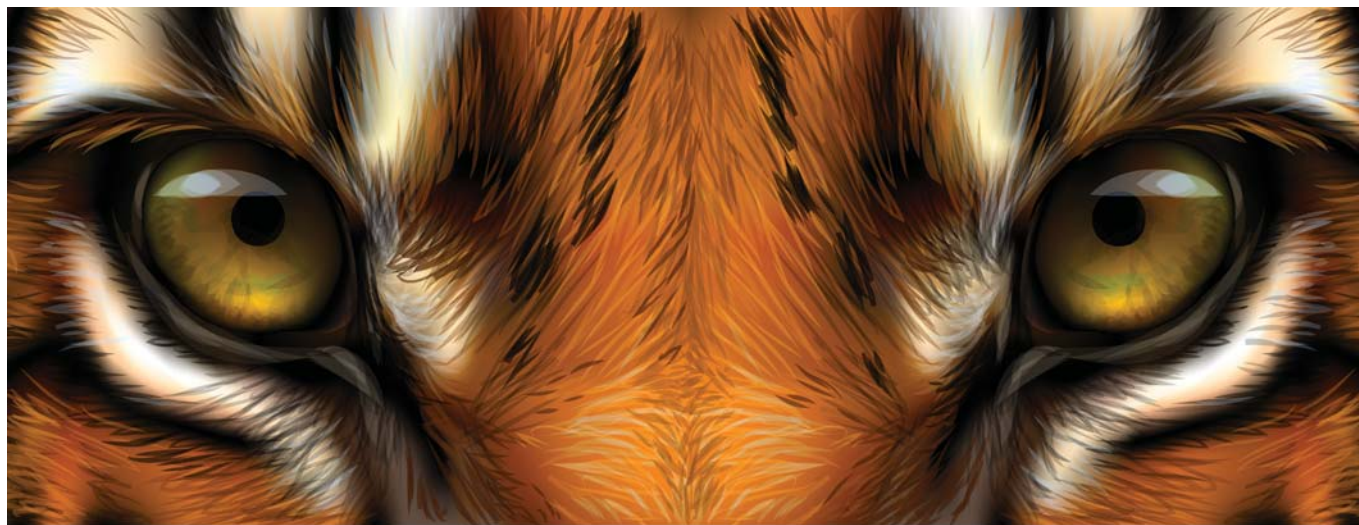
Codice	€	Dimensioni						
		D (mm)	d (h6) (mm)	L (mm)	L1 (mm)	p (mm)	N° eliche	Z
A580560016	◆	16	16	80	19,8	5,2	2	8
A580560020	◆	20	20	90	24,6	5,2	3	15
A580560025	◆	25	25	100	29,4	5,2	5	30

Ricambi		
Inserto	Vite	Giravite
APKT 0602	A910350105	A559250060

Ricambi: vedi pag. 529/530/531/532.

Codice	€	Pz.	Foto	Denominazione	Figura	Dimensioni (mm)					Classi metallo duro													
						l	d	s	d1	r	Non rivestiti		Rivestiti						Cermet					
											NK 15	NP 25	RP 200	RP 300	RK 300	RK 400	KTP 230	TIN		TIALN	CX 55			
A930150255	◆	10		APKT 060204 PDTR-K		6,4	3,66	2,16	2,06	0,4														

Tabella materiali e parametri di utilizzo consigliati vedi pag. 337/338/339/340/341/342/343/344/345.



Il giallo e il nero: artiglieria il mercato

25 distributori industriali leader, 38 punti vendita in tutta Italia, eccellenti marchi privati, oltre 190 milioni di Euro di fatturato