

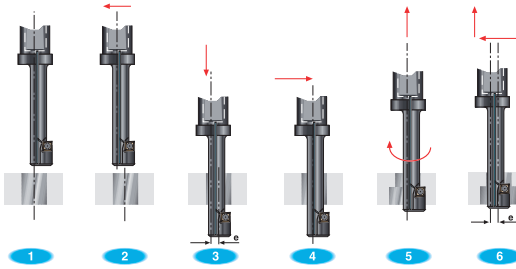
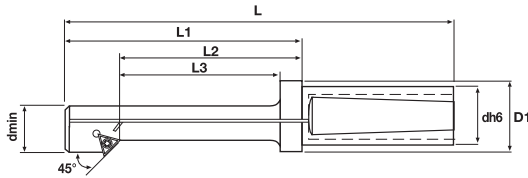


Frese in metallo duro • Frese per stampi • Fresatura modulare • Seghe circolari • Seghe a tazza • Lame • Barrette • **Frese ad inserti** • Punte ad inserti • Inserti e ricambi • Portainseri per filettare, troncatura e scanalatura • Godronatura • Brocciatura/Stozzatura • Utensili saldobrasati • Lubrificanti e sistemi



Fresa ad inserti per lamatura in trazione a 45°

Fresa monoinserto per smussatura a 45° in trazione dei fori, attacco cilindrico con piano DIN 1835E, **con passaggio interno del lubrificante** (escluso diametro 15 mm).



ve = 50 - 80 m/min
f = 0,02-0,08 mm/rev

FRESE AD INSERTI

Codice	€	Dimensioni								
		D (mm)	d min (mm)	L (mm)	L1 (mm)	L2 (mm)	L3 (mm)	d (h6) (mm)	D1 (mm)	e (mm)
A582750015	◆	15*	10	105	55	42	35	20	25	2,70
A582750020	◆	20	14	110	60	47	40	20	25	3,20
A582750023	◆	23	17	120	70	57	50	20	25	3,20
A582750027	◆	27	21	140	90	77	70	20	25	3,20
A582750031	◆	31	24	150	100	87	80	20	25	3,70

*Senza fori passaggio lubrificante.

Ricambi		
Inserto	Vite	Giravite
TCMT 0802	A910350010	A559250065
TCMT 1102	A910350020	A559250070

Ricambi: vedi pag. 529/530/531/532.

Codice	€	Pz.	Foto	Denominazione	Figura	Dimensioni (mm)					Classi metallo duro													
						l	d	s	d1	r	Non rivestiti		Rivestiti							Cermet				
											NK 15	NP 25	RP 200	RP 300	RK 300	RK 400	KTP 230	TIN	TIALN		CX 55			
A930950355	◆	10		TCMT 080204		8,2	4,76	2,38	2,3	0,4														
A930950555	◆	10		TCMT 110202		11	6,35	2,38	2,8	0,2														
A930951055	◆	10		TCMT 110204			11	6,35	2,38	2,6	0,4													

Tabella materiali e parametri di utilizzo consigliati vedi pag. 337/338/339/340/341/342/343/344/345.