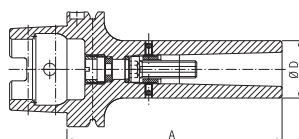


Morse e tavole per macchina • Fissaggio e staffaggio • Magneti • Mandrini idraulici e mandrini a forte serraggio • **Mandrini HSK • Mandrini DIN ISO 7388-1 (ex DIN 69871)** • Mandrini MAS-BT • Mandrini DIN 2080 • Pinze di serraggio ER • Accessori per mandrini • Codoli per mandrini • Teste ad angolo e moltiplicatori • Calettamento, bilanciatura e presetting • Tastatori e centratori • Schermi di protezione • Sbavatori • Lampade • Marcatura



## Riduzione con vite di serraggio per utensili con morse HSK-A 100

Riduzione HSK A100 DIN 69893 con perno filettato di serraggio per utensili con attacco cono morse con filetto.  
Fornito con bilanciatura standard G 6.3 8000 giri/min.



DIN 69893



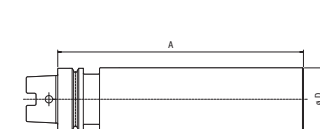
Codice	€	Cono morse	Ø D (mm)	A (mm)
C657450010	---	1	25	110
C657450020	---	2	32	120

Codice	€	Cono morse	Ø D (mm)	A (mm)
C657450030	---	3	40	150
C657450040	---	4	48	170



## Mandrino barra grezza HSK-A 100

Mandrino barra grezza HSK-A 100, per la costruzione di utensili speciali.



DIN 69893

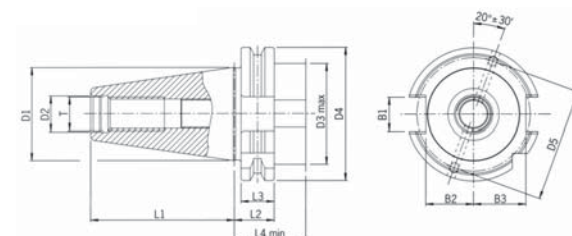


Codice	€	Ø D (mm)	A (mm)
C653300010	---	83	250



## Mandrini DIN ISO 7388-1 (ex DIN 69871) - ISO 40

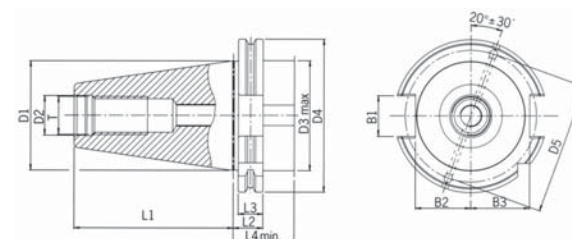
- Attacchi temprati 60 – 2 HRC
- Resistenza alla trazione nell'anima di almeno 950 N/mm<sup>2</sup>
- Cono con qualità di tolleranza dell'angolo di AT3
- Forma ADB: alimentazione interna del lubrificante a scelta attraverso la parte centrale (forma AD) oppure attraverso il giunto (forma B).



Misura	D1 (mm)	D2 (mm)	D3 max (mm)	D4 (mm)	D5 (mm)	L1 (mm)	L2 (mm)	L3 (mm)	L4 min (mm)	T	B1 (mm)	B2 (mm)	B3 (mm)
SK 40	44,45	17	48	63,55	54	68,4	19,1	15,9	35	M16	16,1	22,8	25

## Mandrini DIN ISO 7388-1 (ex DIN 69871) - ISO 50

- Attacchi temprati 60 – 2 HRC
- Resistenza alla trazione nell'anima di almeno 950 N/mm<sup>2</sup>
- Cono con qualità di tolleranza dell'angolo di AT3
- Forma ADB: alimentazione interna del lubrificante a scelta attraverso la parte centrale (forma AD) oppure attraverso il giunto (forma B).



Misura	D1 (mm)	D2 (mm)	D3 max (mm)	D4 (mm)	D5 (mm)	L1 (mm)	L2 (mm)	L3 (mm)	L4 min (mm)	T	B1 (mm)	B2 (mm)	B3 (mm)
SK 50	69,85	25	78	97,5	84	101,75	19,1	15,9	35,1	M24	25,7	35,5	37,7

## Precisione di concentricità DIN ISO 7388-1 (ex DIN 69871)

Misura di programmazione	A < 160	A ≥ 160
<b>Tolleranza max concentricità ammessa</b>		
Mandrino a calettamento termico	0,003	0,004
Mandrino portapinze ER	0,003	0,004
Mandrino Weldon	0,003	0,004
Mandrino portafrese	0,006	0,006
Mandrino combinato portafrese	0,006	0,006
Mandrino di riduzione per cono morse	0,008	-
Mandrino adattatore SK50/SK40	0,005	-

