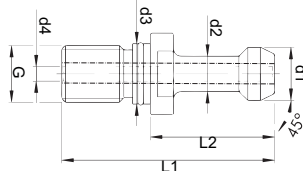


Codolo di aggancio con foro di adduzione centrale HURCO/HAAS

Codolo di aggancio **con foro di adduzione centrale** HURCO/HAAS, in acciaio speciale, con una durezza di 58 ± 2 HRC, profondità indurente 0,5-0,8, rettificato parallelamente e brunito.

Applicazione: per mandri con codolo conico ISO 40 su centri di lavoro.

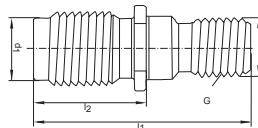


Codice	€	ISO	d1 (mm)	d2 (mm)	d3 (mm)	d4 (mm)	G	l1 (mm)	l2 (mm)	l3 (mm)	Angolo (°)
C726850004	◆	40	15	10	17	4	M16	57	32	25	45

Codolo di aggancio

Codolo di aggancio, in acciaio speciale, con una durezza di 58 ± 2 HRC, profondità indurente 0,5-0,8, rettificato parallelamente e brunito.

Applicazione: per mandri con codolo conico ISO 40 DIN 2080 su centri di lavoro.



Codice	€	ISO	d1 (mm)	d2 (mm)	d3 (mm)	G	l1 (mm)	l2 (mm)
C726850060	◇	40	S 20 x 2	17	-	M16	56,2	28

