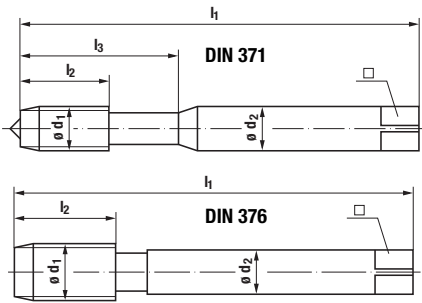


Acciaio  
<850  
N/mm<sup>2</sup>

**<850 N/mm<sup>2</sup>  
METRICO PASSO GROSSO**



**A05040**



**Tkn**



**A05050**



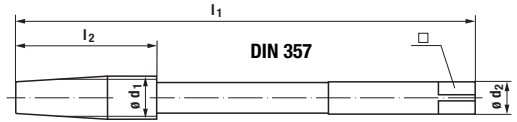
**Tkn**

Norma	DIN 371	DIN 376
Tolleranza	ISO 2 6H	ISO 2 6H
Rivestimento	Non rivestito	Non rivestito
Materiale	HSS-E	HSS-E
Destro / Sinistro	Destro	Destro
Imbocco		
Emulsione / Olio	E 0	E 0
Cieco /Passante		
<input type="checkbox"/> Vc min / Vc max (m/min)	10 / 20	10 / 20
<input type="checkbox"/> Vc min / Vc max (m/min)	4 / 8	4 / 8
<input type="checkbox"/> Vc min / Vc max (m/min)		
<input type="checkbox"/> Vc min / Vc max (m/min)		
<input type="checkbox"/> Vc min / Vc max (m/min)		
<input type="checkbox"/> Vc min / Vc max (m/min)	8/15	8/15
<input type="checkbox"/> Vc min / Vc max (m/min)	5 / 10	5 / 10

M	Passo (mm)	Preforo (mm)	ø d2 (mm)	□ (mm)	L1 (mm)	L2 (mm)	Finale Codice	A05040 €	A05050 €
M2	0,4	1,6	2,8	2,1	45	8	0200	◆	
M2,5	0,45	2,05	2,8	2,1	50	9	0250	◆	
M2,6	0,45	2,15	2,8	2,1	50	9	0260	◆	
M3	0,5	2,5	3,5	2,7	56	10	0300	◆	
M4	0,7	3,3	4,5	3,4	63	12	0400	◆	
M5	0,8	4,2	6	4,9	70	14	0500	◆	
M6	1	5	6	4,9	80	16	0600	◆	
M8	1,25	6,8	8	6,2	90	17	0800	◆	
M10	1,5	8,5	10	8	100	20	1000	◆	
M12	1,75	10,2	9	7	110	24	1200	◆	◆
M14	2	12	11	9	110	26	1400	◆	◆
M16	2	14	12	9	110	26	1600	◆	◆
M18	2,5	15,5	14	11	125	30	1800	◆	◆
M20	2,5	17,5	16	12	140	32	2000	◆	◆
M22	2,5	19,5	18	14,5	140	32	2200	◆	◆
M24	3	21	18	14,5	160	36	2400	◆	◆
M27	3	24	20	16	160	36	2700	◆	◆
M30	3,5	26,5	22	18	180	40	3000	◆	◆
M33	3,5	29,5	25	20	180	40	3300	◆	◆
M36	4	32	28	22	200	50	3600	◆	◆

Acciaio  
<850  
N/mm<sup>2</sup>

**<850 N/mm<sup>2</sup>  
METRICO PASSO GROSSO -  
MASCHIO PER DADI**



**A05750**



**Format**

Norma	DIN 357
Tolleranza	ISO 2 6H
Rivestimento	Non rivestito
Materiale	HSS-E
Destro / Sinistro	Destro
Imbocco	
Emulsione / Olio	E 0
Cieco /Passante	
<input type="checkbox"/> Vc min / Vc max (m/min)	10
<input type="checkbox"/> Vc min / Vc max (m/min)	8
<input type="checkbox"/> Vc min / Vc max (m/min)	6
<input type="checkbox"/> Vc min / Vc max (m/min)	
<input type="checkbox"/> Vc min / Vc max (m/min)	
<input type="checkbox"/> Vc min / Vc max (m/min)	6
<input type="checkbox"/> Vc min / Vc max (m/min)	

M	Passo (mm)	Preforo (mm)	ø d2 (mm)	□ (mm)	L1 (mm)	Finale Codice	A05750 €
M3	0,5	2,5	2,2	-	70	0030	◆
M3,5	0,6	2,9	2,5	2,1	80	0035	◆
M4	0,7	3,3	2,8	2,1	90	0040	◆
M5	0,8	4,2	3,5	2,7	100	0050	◆
M6	1	5	4,5	3,4	110	0060	◆
M8	1,25	6,8	6	4,9	125	0080	◆
M10	1,5	8,5	7	5,5	140	0100	◆
M12	1,75	10,2	9	7	180	0120	◆
M14	2	12	11	9	200	0140	◆
M16	2	14	12	9	200	0160	◆
M18	2,5	15,5	14	11	220	0180	◆
M20	2,5	17,5	16	12	250	0200	◆