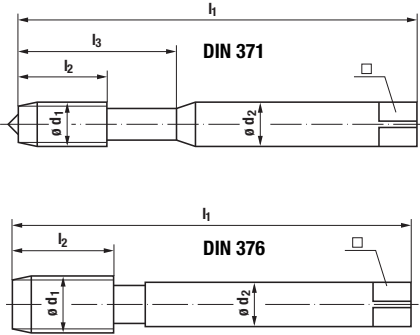


Acciaio
<850
N/mm²

**<850 N/mm² -
METRICO PASSO GROSSO**



A05042



A05052

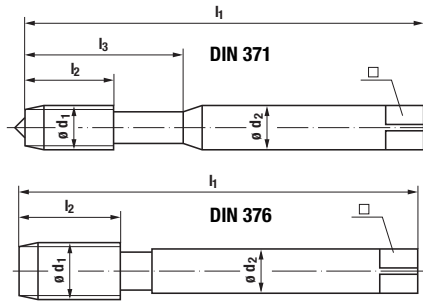


	Tkn	Tkn
Norma	DIN 371	DIN 376
Tolleranza	ISO 2 6H	ISO 2 6H
Rivestimento	TiN	TiN
Materiale	HSS-E PM	HSS-E PM
Destro / Sinistro	Destro	Destro
Imbocco		
Emulsione / Olio	E 0	E 0
Cieco /Passante		
Vc min / Vc max (m/min)	20 / 30	20 / 30
Vc min / Vc max (m/min)	15 / 25	15 / 25
Vc min / Vc max (m/min)	6 / 10	6 / 10
Vc min / Vc max (m/min)	15 / 20	15 / 20
Vc min / Vc max (m/min)	30 / 35	30 / 35
Vc min / Vc max (m/min)	30 / 35	30 / 35
Vc min / Vc max (m/min)		

M	Passo (mm)	Preforo (mm)	ø d2 (mm)	□ (mm)	L1 (mm)	L2 (mm)	Finale Codice	A05042	A05052
								TiN €	TiN €
M2	0,4	1,6	2,8	2,1	45	8	0200	---	◆
M3	0,5	2,5	3,5	2,7	56	10	0300	---	◆
M4	0,7	3,3	4,5	3,4	63	12	0400	---	◆
M5	0,8	4,2	6	4,9	70	14	0500	---	◆
M6	1	5	6	4,9	80	16	0600	---	◆
M8	1,25	6,8	8	6,2	90	17	0800	---	◆
M10	1,5	8,5	10	8	100	20	1000	---	◆
M12	1,75	10,2	9	7	110	24	1200	---	◆
M14	2	12	11	9	110	26	1400	---	◆
M16	2	14	12	9	110	26	1600	---	◆
M18	2,5	15,5	14	11	125	30	1800	---	◆
M20	2,5	17,5	16	12	140	32	2000	---	◆

Acciaio
<850
N/mm²

**<850 N/mm² -
METRICO PASSO GROSSO
SINISTRO**



A05737



A05724



	Format	Format
Norma	DIN 371-376	DIN 371-376
Tolleranza	ISO 2 6H	ISO 2 6H
Rivestimento	Non rivestito	Non rivestito
Materiale	HSS-E	HSS-E
Destro / Sinistro	SINISTRO	SINISTRO
Angolo elica		
Imbocco		
Emulsione / Olio	E 0	E 0
Cieco /Passante		
Vc min / Vc max (m/min)	12	10
Vc min / Vc max (m/min)	8	8
Vc min / Vc max (m/min)	6	6
Vc min / Vc max (m/min)		
Vc min / Vc max (m/min)		
Vc min / Vc max (m/min)	15	12

M	Passo (mm)	Preforo (mm)	ø d2 (mm)	□ (mm)	L1 (mm)	Finale Codice	A05737	A05724
							€	€
M3	0,5	2,5	3,5	2,7	56	0030	---	◇
M4	0,7	3,3	4,5	3,4	63	0040	---	◇
M5	0,8	4,2	6	4,9	70	0050	---	◇
M6	1	5	6	4,9	80	0060	---	◆
M8	1,25	6,8	8	6,2	90	0080	---	◆
M10	1,5	8,5	10	8	100	0100	---	◇
M12	1,75	10,2	9	7	110	0120	---	◇
M14	2	12	11	9	110	0140	---	◇
M16	2	14	12	9	110	0160	---	◇
M18	2,5	15,5	14	11	125	0180	---	◇
M20	2,5	17,5	16	12	140	0200	---	◇