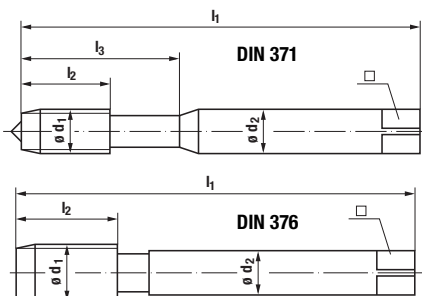




Frese in metallo duro • Fresatura modulare • Seghe circolari • Seghe a tazza • Lame • Barrette • Frese ad inserti • Punte ad inserti •
Portainseri per filettare, troncatura e scanalatura • Inserti e ricambi • Godronatura • Brocciatura/Stozzatura • Utensili saldobrasati • Lubrificanti e sistemi

Acciaio
<850
N/mm²

<850 N/mm² - METRICO PASSO GROSSO



	A05094	A05095	A05122	A05132
Norma	DIN 371	DIN 376	DIN 371	DIN 376
Tolleranza	ISO 2 6H	ISO 2 6H	ISO 2 6H	ISO 2 6H
Rivestimento	Vaporizzato	Vaporizzato	TiN	TiN
Materiale	HSS-E	HSS-E	HSS-E PM	HSS-E PM
Destro / Sinistro	Destro	Destro	Destro	Destro
Angolo elica	40°	40°	50°	50°
Imbocco	[-2-3-4]	[-2-3-4]	[-2-3-4]	[-2-3-4]
Emulsione / Olio	E 0	E 0	E 0	E 0
Cieco /Passante	≤ 3xd	≤ 3xd	≤ 3xd	≤ 3xd

Vc min / max (m/min)	10 / 15	10 / 15	20 / 30	20 / 30
Vc min / max (m/min)	10 / 20	10 / 20	15 / 25	15 / 25
Vc min / max (m/min)	6 / 12	6 / 12	4 / 6	4 / 6
Vc min / max (m/min)	6 / 12	6 / 12	12 / 20	12 / 20
Vc min / max (m/min)	15 / 20	15 / 20	30 / 35	30 / 35
Vc min / max (m/min)	15 / 20	15 / 20	30 / 35	30 / 35
Vc min / max (m/min)	5 / 20	5 / 20		

M	Passo (mm)	Preforo (mm)	ø d2 (mm)	□ (mm)	L1 (mm)	L2 (mm)	Finale Codice	A05094	A05095	A05122	A05132
								€	€	TiN €	TiN €
M3	0,5	2,5	3,5	2,7	56	6	0300	◆		◆	
M4	0,7	3,3	4,5	3,4	63	7,5	0400	◆		◆	
M5	0,8	4,2	6	4,9	70	8,5	0500	◆		◆	
M6	1	5	6	4,9	80	11	0600	◆		◆	
M8	1,25	6,8	8	6,2	90	14	0800	◆		◆	
M10	1,5	8,5	10	8	100	16	1000	◆		◆	
M12	1,75	10,2	9	7	110	18,5	1200				◆
M14	2	12	11	9	110	20	1400				◆
M16	2	14	12	9	110	20	1600				◆
M20	2,5	17,5	16	12	140	25	2000				◆
M12	1,75	10,2	9	7	110	22	1200		◆		
M16	2	14	12	9	110	24	1600		◆		
M20	2,5	17,5	16	12	140	30	2000		◆		