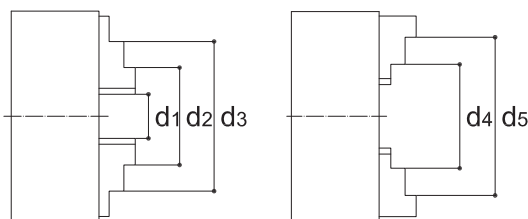


## Dati tecnici mandri autocentranti doppia guida cod. C05131-C05132

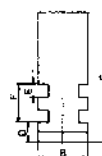
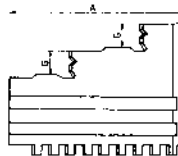


A (mm)	Coppia consentita al pignone (Nm)	N° giri max (gir/min)	Forza di serraggio (Kgm)	Precisione (mm)	Portata con supporto (Kg)	Griffe Monoblocco					Griffe Base + Blocchetto Tenero				
						D1 (mm)	D2 (mm)	D3 (mm)	D4 (mm)	D5 (mm)	D1 (mm)	D2 (mm)	D3 (mm)	D4 (mm)	D5 (mm)
160	120	3600	3100	0,03	150	3-64	42-100	94-154	50-107	98-160	3-64	42-97	88-146	62-121	115-160
180	120	3600	3100	0,03	150	3-64	42-100	94-154	50-107	98-160	3-64	42-97	88-146	62-121	115-160
200	160	3000	3700	0,04	250	4-90	52-135	120-202	60-145	130-200	4-90	50-130	105-190	72-156	133-200
230	160	3000	3700	0,04	250	4-90	52-135	120-202	60-145	130-200	4-90	50-130	105-190	72-156	133-200
250	180	2500	4600	0,04	500	5-118	62-174	145-256	77-188	160-250	5-118	58-165	125-235	86-197	160-250
270	180	2500	4600	0,04	500	5-118	62-174	145-256	77-188	160-250	5-118	58-165	125-235	86-197	160-250
315	200	2000	5500	0,05	1000	10-131	78-200	172-299	90-215	190-315	10-131	65-182	145-265	103-226	190-315
400	280	1600	6500	0,06	2500	10-180	85-252	210-380	103-272	230-400	10-180	72-228	165-329	127-294	230-400



### Serie di 3 griffe presa interna

Serie di 3 griffe dure **presa interna** per mandri autocentranti a doppia guida.  
Per cod. C05131 e cod. C05132.



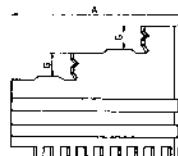
Codice	€	Per ø mandri (mm)	A (mm)	B (mm)	C (mm)	D (mm)	E (mm)	F (mm)	G (mm)
C051330160	---	160	70	20	58	8	6	18	12
C051330180	---	180	75	20	62	8	6	18	12
C051330200	---	200	85	25	62	9	6	18	12
C051330230	---	230	90	25	62	9	6	18	12

Codice	€	Per ø mandri (mm)	A (mm)	B (mm)	C (mm)	D (mm)	E (mm)	F (mm)	G (mm)
C051330250	---	250	105	28	74	11	8	23	14
C051330270	---	270	110	28	74	11	8	23	14
C051330315	---	315	125	32	90	12,7	10	27	18
C051330400	---	400	145	36	107	15	10	29	22



### Serie di 3 griffe presa esterna

Serie di 3 griffe dure **presa esterna** per mandri autocentranti a doppia guida.  
Per cod. C05131 e cod. C05132.



Codice	€	Per ø mandri (mm)	A (mm)	B (mm)	C (mm)	D (mm)	E (mm)	F (mm)	G (mm)
C051340160	---	160	70	20	58	8	6	18	12
C051340180	---	180	75	20	62	8	6	18	12
C051340200	---	200	85	25	62	9	6	18	12
C051340230	---	230	90	25	62	9	6	18	12

Codice	€	Per ø mandri (mm)	A (mm)	B (mm)	C (mm)	D (mm)	E (mm)	F (mm)	G (mm)
C051340250	---	250	105	28	74	11	8	23	14
C051340270	---	270	110	28	74	11	8	23	14
C051340315	---	315	125	32	90	12,7	10	27	18
C051340400	---	400	145	36	107	15	10	29	22