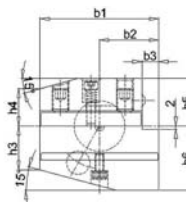
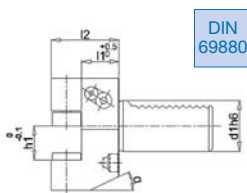




Portautensile VDI forma B1 versione radiale destra corta

Portautensile VDI forma B1 **versione radiale destra corta**, albero e superficie di contatto temprati e rettificati, **adduzione refrigerante esterna**.

Applicazione: per lavorazione esterna.



Codice	€	VDI	h1 (mm)	b1 (mm)	b2 (mm)	b3 (mm)	h5 (mm)	h6 (mm)	l1 (mm)	l2 (mm)
C352830001	---	30	20/16	70	35	10	28	38	22	40
C352830004	---	40	25/20	85	42,5	12,5	32,5	48	22	44

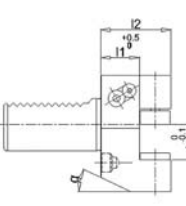
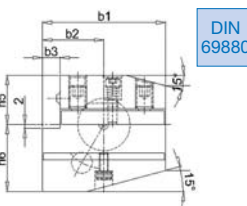
Codice	€	VDI	h1 (mm)	b1 (mm)	b2 (mm)	b3 (mm)	h5 (mm)	h6 (mm)	l1 (mm)	l2 (mm)
C352830007	---	50	32/25	100	50	16	35	60	30	55



Portautensile VDI forma B2 versione radiale sinistra corta

Portautensile VDI forma B2 **versione radiale sinistra corta**, albero e superficie di contatto temprati e rettificati, **adduzione refrigerante esterna**.

Applicazione: per lavorazione esterna.



Codice	€	VDI	h1 (mm)	b1 (mm)	b2 (mm)	b3 (mm)	h5 (mm)	h6 (mm)	l1 (mm)	l2 (mm)
C352850001	---	30	20/16	70	35	10	28	38	22	40
C352850004	---	40	25/20	85	42,5	12,5	32,5	48	22	44

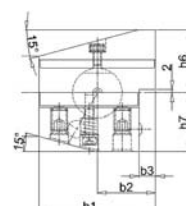
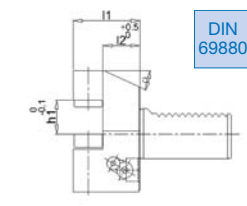
Codice	€	VDI	h1 (mm)	b1 (mm)	b2 (mm)	b3 (mm)	h5 (mm)	h6 (mm)	l1 (mm)	l2 (mm)
C352850007	---	50	32/25	100	50	16	35	60	30	55



Portautensile VDI forma B3 sopratesta destro

Portautensile VDI forma B3 **versione radiale destra**, sopratesta corto, albero e superficie di contatto temprati e rettificati, **adduzione refrigerante esterna**.

Applicazione: per lavorazione esterna.



Codice	€	VDI	h1 (mm)	b1 (mm)	b2 (mm)	b3 (mm)	h5 (mm)	h6 (mm)	h7 (mm)	l1 (mm)	l2 (mm)
C352870001	---	30	20/16	70	35	10	35	38	40	22	22
C352870004	---	40	25/20	85	42,5	12,5	42,5	48	44	22	22

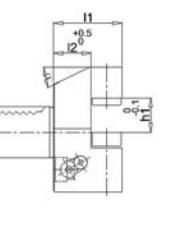
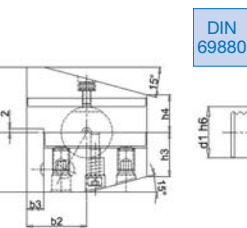
Codice	€	VDI	h1 (mm)	b1 (mm)	b2 (mm)	b3 (mm)	h5 (mm)	h6 (mm)	h7 (mm)	l1 (mm)	l2 (mm)
C352870007	---	50	32/25	100	50	16	50	60	60	55	30



Portautensile VDI forma B4 sopratesta sinistro

Portautensile VDI forma B4 **versione radiale sinistra**, sopratesta corto, albero e superficie di contatto temprati e rettificati, **adduzione refrigerante esterna**.

Applicazione: per lavorazione esterna.



Codice	€	VDI	h1 (mm)	b1 (mm)	b2 (mm)	b3 (mm)	h5 (mm)	h6 (mm)	l1 (mm)	l2 (mm)
C352890001	---	30	20/16	70	35	10	35	38	40	22
C352890004	---	40	25/20	85	42,5	12,5	42,5	48	44	22

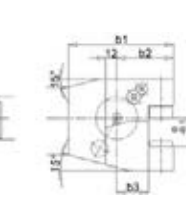
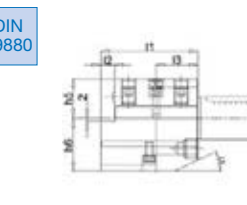
Codice	€	VDI	h1 (mm)	b1 (mm)	b2 (mm)	b3 (mm)	h5 (mm)	h6 (mm)	l1 (mm)	l2 (mm)
C352890007	---	50	32/25	100	35	16	50	60	55	30



Portautensile VDI forma C1 versione assiale destra

Portautensile VDI forma C1 **versione assiale destra**, albero e superficie di contatto temprati e rettificati, **adduzione refrigerante esterna**.

Applicazione: per lavorazione esterna.



Codice	€	VDI	h1 (mm)	b1 (mm)	b2 (mm)	b3 (mm)	h5 (mm)	h6 (mm)	l1 (mm)	l2 (mm)	l3 (mm)
C352900001	---	30	20/16	70	35	17	28	38	70	10	30
C352900004	---	40	25/20	85	42,5	21	32,5	48	85	12,5	30
C352900007	---	50	32/25	100	50	26	35	60	100	16	40