



Morse e tavole per macchina • Fissaggio e staffaggio • Magneti • Mandrini idraulici • Mandrini DIN ISO 12164-1 • Mandrini DIN ISO 7388-1 • Mandrini DIN ISO 7388-2 • Mandrini DIN 2080 • Pinze di serraggio ER • Accessori per mandrini • Codoli per mandrini • Teste ad angolo e moltiplicatori • Calettamento, bilanciatura e presetting • Tastatori e centratori • Schermi di protezione • Sbavatori • Lampade • Marcatura

Parametri per bussole per maschiatura cod. C50343-C50345-C50347

Tipo	l1 (mm)	l2 (mm)	l3 (mm)	d1 (mm)	d2 (mm)
FE 1	7	21,5	4	19	30
FE 2	11	35	5	31	48
FE 3	14	55,5	6	48	70

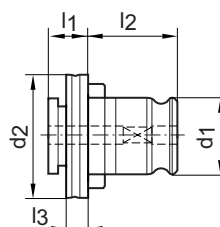
MASCHIATORI



Bussola per maschiatura senza frizione

Bussola per maschiatura a cambio rapido, tipo FE1, senza frizione di sicurezza.

Applicazione: per fori passanti.



Codice	€	Ø gambo del maschio (mm)	Quadro (mm)	Tipo bussola
C503430001	---	2,8	2,1	FE 1
C503430004	---	3,5	2,7	FE 1
C503430007	---	4,5	3,4	FE 1
C503430013	---	6	4,9	FE 1

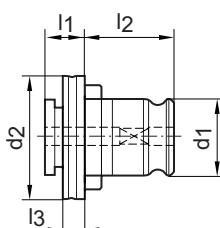
Codice	€	Ø gambo del maschio (mm)	Quadro (mm)	Tipo bussola
C503430016	---	7	5,5	FE 1
C503430019	---	8	6,3	FE 1
C503430022	---	9	7,1	FE 1
C503430025	---	10	8	FE 1



Bussola per maschiatura senza frizione

Bussola per maschiatura a cambio rapido, tipo FE2, senza frizione di sicurezza.

Applicazione: per fori passanti.



Codice	€	Ø gambo del maschio (mm)	Quadro (mm)	Tipo bussola
C503450001	---	6	4,9	FE 2
C503450004	---	7	5,5	FE 2
C503450007	---	8	6,3	FE 2
C503450010	---	9	7,1	FE 2
C503450013	---	10	8	FE 2

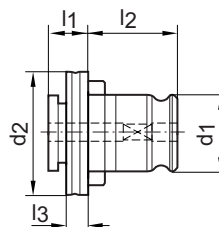
Codice	€	Ø gambo del maschio (mm)	Quadro (mm)	Tipo bussola
C503450016	---	11	9	FE 2
C503450019	---	12	9	FE 2
C503450022	---	14	11	FE 2
C503450025	---	16	12	FE 2



Bussola per maschiatura senza frizione

Bussola per maschiatura a cambio rapido, tipo FE3, senza frizione di sicurezza.

Applicazione: per fori passanti.



Codice	€	Ø gambo del maschio (mm)	Quadro (mm)	Tipo bussola
C503470001	---	11	9	FE 3
C503470004	---	12	9	FE 3
C503470007	---	14	11	FE 3
C503470010	---	16	12	FE 3
C503470013	---	18	14,5	FE 3

Codice	€	Ø gambo del maschio (mm)	Quadro (mm)	Tipo bussola
C503470016	---	20	16	FE 3
C503470019	---	22	18	FE 3
C503470022	---	25	20	FE 3
C503470025	---	28	22	FE 3